



**INFORME FINAL PROCESO DE OBSERVACIÓN  
ELECTORAL Y CONTEO RÁPIDO ELECCIONES  
GENERALES 2009**

**22 DE DICIEMBRE 2009**



Pastoral Social  
**Cáritas**  
de Honduras



*Confraternidad Evangélica  
de Honduras*



**FOPRIDEH**  
Federación de Organizaciones  
para el Desarrollo de Honduras



## Presentación

El Consorcio Hagamos Democracia, es una plataforma independiente de organizaciones hondureñas, integrada por la Federación de Organizaciones no Gubernamentales para el Desarrollo de Honduras (FOPRIDEH), La Pastoral Social CARITAS de la Iglesia Católica de Honduras, la Confraternidad Evangélica de Honduras y la Universidad Metropolitana de Honduras, quienes desde el año 2008 conformaron este espacio, para desarrollar un proceso activo y consciente de vigilancia ciudadana sobre el proceso de elecciones generales 2009 a fin propiciar mayores grados de transparencia y credibilidad y participación ciudadana en este proceso electoral.

En el caso de Cáritas y FOPRIDEH, La observación electoral ciudadana ha sido impulsada en los últimos tres procesos electorales (2001, 2005 y 2009) como una iniciativa orientada a fortalecer la Democracia y el Estado de Derecho, favoreciendo el ejercicio de la ciudadanía hondureña en sus dimensiones de vigilancia y auditoria ciudadana, sobre los actos de la autoridad pública en los procesos electorales.

En el año 2008, el NDI recibió financiamiento de la Agencia de los Estados Unidos para Desarrollo Internacional (USAID) para proporcionar asistencia técnica a Hagamos Democracia (HD), consorcio de grupos cívicos conformado con el propósito de hacer el primer conteo rápido en la historia hondureña para la contienda presidencial del 2009.<sup>1</sup> El presente informe resume las características clave de la asistencia técnica proporcionada por NDI, enfocándose en la asistencia técnica para el conteo rápido.<sup>2</sup>

El informe se divide en seis secciones. La primera es un resumen técnico de la muestra y los estratos que se usaron para generar los datos del conteo rápido. La segunda sección describe la red de voluntarios creada para poner en marcha el proceso de observación y conteo rápido, la tercera explica la manera en que se recopilaron y procesaron los datos. Las secciones cuarta y quinta presentan los resultados de la información recopilada por los observadores y observadoras en los formularios estandarizados, una valoración del proceso a nivel de la mesa electoral receptora (MER) y un resumen de los resultados del conteo de votos. Finalmente, la sexta sección trata sobre la tasa de participación y la de abstención en las elecciones generales 2009.

---

<sup>1</sup> El consorcio está conformado por: Pastoral Social Católica de Honduras – CARITAS; la Federación de Organizaciones No Gubernamentales para el Desarrollo de Honduras (FOPRIDEH); la Confraternidad Evangélica de Honduras (CEH); y la Universidad Metropolitana de Honduras (UMH).

<sup>2</sup> Para más información sobre el conteo rápido, véase el manual publicado por NDI, *El conteo rápido y la observación de elecciones* (Estok, Nevitte y Cowan, 2001).

## I. La muestra

HD definió estadísticamente una muestra aleatoria de unas 1173 MER. La muestra se diseñó con un margen de error de más o menos uno por ciento y con un nivel de confianza de 99 por ciento. La Tabla 1 contiene un resumen comparando las características de la población y de la muestra. Cabe destacar que se estratificó la muestra en cinco áreas: Tegucigalpa (Distrito Central); urbano (todas las áreas urbanas definidas por el censo hondureño, salvo Tegucigalpa); Costa Atlántica incluye urbano y rural (de los departamentos de Atlántida, Colón, Gracias a Dios e Islas de la Bahía, Yoro y los municipios de Omoa y Puerto Cortés del depto. de Cortés); oeste rural (Santa Bárbara, Copán, Lempira, Intibucá, La Paz y Ocotepeque); y el resto de las zonas rurales.

Table 1

Estrato/Area	Universo			Muestra		
	Votantes		Mer	Votantes		Mer
Tegucigalpa	691,860	15.1%	2,066	53,032	15.0%	159
Urbano	1,012,967	22.1%	2,989	77,212	21.9%	227
Costa Atlántica	893,712	19.5%	2,953	67,966	19.3%	227
Oeste Rural	787,146	17.1%	2,950	60,002	17.0%	227
Resto Rural	1,207,213	26.3%	4,290	94,578	26.8%	333
<b>Total</b>	<b>4,592,898</b>	<b>100.0%</b>	<b>15,248</b>	<b>352,790</b>	<b>100.0%</b>	<b>1,173</b>

### Características de la muestra HD

Estos estratos corresponden a las variaciones regionales históricas tanto en la tendencia de votación como en la tasa de participación. La muestra se sacó a partir del listado final de las MER emitido por el Tribunal Supremo Electoral (TSE) con fecha del 12 de octubre del 2009.

## **II. La red de voluntarios**

### **A. Organización**

La red fue conformada por ciudadanos(as) reclutados(as) por el equipo nacional de HD, con el importante apoyo brindado por las organizaciones miembros de HD. Se estructuró la red en torno a 18 coordinadores departamentales y 114 coordinadores municipales que, en algunos casos, asumieron la coordinación de más de un municipio, a partir de estos se implementó la última fase de coordinación en una proporción de 1/12 con los observadores locales, lo que implica que cada coordinador municipal tuvo a su cargo un promedio de 12 observadores locales.

### **B. Capacitación**

Se desarrolló un programa nacional de capacitación para los coordinadores departamentales. Posteriormente el personal de HD, junto con los coordinadores departamentales, llevó a cabo programas regionales de capacitación para los coordinadores municipales. En su turno, los coordinadores municipales fueron responsables de reclutar y capacitar a los observadores. Se hizo todo lo posible para verificar que los coordinadores y observadores cumplieran con los requisitos deseados para asegurar la coherencia de mensaje.

Para el proceso de identificación y reclutamiento tanto de coordinadores departamentales y municipales, así como también para los observadores locales, se elaboró una hoja de criterios y requisitos que los mismos deberían cumplir, a fin de asegurar la idoneidad e independencia partidaria de los involucrados en el proceso de observación electoral.

El éxito del reclutamiento y capacitación no fue constante hasta un mes anterior a las elecciones, debido en parte al ambiente incierto que rodeaba las elecciones. En ese momento, HD revisó su estrategia y desarrolló un plan de emergencia para el reclutamiento y capacitación. El equipo voluntario de coordinación se reforzó con personal proveniente de las organizaciones miembros y éstas empezaron a reclutar y capacitar importantes grupos de ciudadanos y ciudadanas que posteriormente se incorporaron a la red de voluntarios. Igualmente se identificaron coordinadores locales – aproximadamente un coordinador para cada 12 puntos de muestra – para verificar y completar la red de observadores(as) voluntarios(as).

A fin de garantizar los conocimientos y destrezas de los observadores, se desarrolló un manual de capacitación estandarizada en base a manuales semejantes de otros procesos de observación de América Latina. El manual trató cuatro temas principales:

- Componentes importantes de la Ley Electoral

- La metodología del conteo rápido
- Instrucciones para el llenado de los formularios de observadores F1 y F2
- Protocolos para transmitir la información del conteo rápido

### **C. Acreditación**

El TSE emitió un reglamento sobre la conducta de observadores nacionales e internacionales con mucha anticipación a las elecciones y ordenó que todos los observadores entregaran solicitudes de acreditación, las cuales asegurarían acceso a todos los procedimientos durante la jornada electoral, desde la apertura de las mesas hasta la finalización del escrutinio.

HD desarrolló una base de datos y software para recopilar y manejar la información solicitada por el TSE para la emisión de acreditaciones. Dicha información incluyó datos de contacto y los números de tarjetas de identidad de los voluntarios. Al principio, se requirió una foto digital, pero el TSE concedió algunas excepciones a esta pesada regla cuando las elecciones se acercaban. Se entregó el paquete finalizado de acreditaciones a HD con tres días de anticipación a las elecciones. Estas acreditaciones fueron el componente final de los paquetes informativos que se distribuyeron a la red de voluntarios en todo el país.

## **III. Sede para la Jornada Electoral**

HD configuró un local para recopilar y manejar información de los voluntarios desplazados alrededor del país. Se organizó la sede para facilitar la recopilación y procesamiento de la información, incluyendo el equipo siguiente:

- 40 computadoras para el ingreso de datos, configuradas en una red exclusivamente dedicada a la recepción de informes F1 y F2. Se diseñó y se instaló software desarrollado con el único propósito de procesar los datos de F1 y F2.
- Un servidor principal y un servidor de reserva.
- Una base de datos integrada que comprendió e integró información sobre los observadores, la muestra y los informes de F1 y F2.
- 60 líneas telefónicas dedicadas a recibir informes de observación. Se instalaron 40 de aquéllas al lado de las computadoras de recepción de datos; se reservaron 10 para la recuperación de información faltante; y se usaron 10 para comunicar con los coordinadores de HD.
- Un generador eléctrico de reserva.

El flujo de información de los informes de observación procedió como sigue:

1. Los observadores ubicados en una muestra aleatoria de mesas (puntos de muestra) hicieron dos llamadas telefónicas cada uno.

2. La primera llamada la recibieron los voluntarios digitadores que trabajaban en las 40 computadoras de ingreso de datos. La segunda fue recibida por una red de domicilios y oficinas privadas ubicados alrededor de la capital, Tegucigalpa denominados “madrinas” y “padrinos” (véase el no. 8, abajo).
3. La información de Digitación se envió a un servidor central, el cual la reenvió a: (a) el Tablero, (b) el área de Recuperación de Muestra y (c) el área de Análisis de Datos.
4. Se creó una tabla del tamaño pared para mantener una lista de las llamadas recibidas. Esta tabla sirvió como una útil representación visual de los datos recibidos y faltantes.
5. El área de Recuperación de Muestra se configuró para investigar cualquier información que fuera rechazada por el software de digitación, así como para analizar la geografía de los datos faltantes.
6. El área de Análisis se configuró para monitorear los resultados de F1 y F2. Los analistas esperaron la estabilización de los datos, interpretaron los informes recibidos de los observadores y desarrollaron presentaciones informativas gráficas para el Consejo Directivo de HD.
7. Se buscaron los datos faltantes por medio de teléfonos ubicados en el área de Recuperación de Datos. Los voluntarios del área de Recuperación de Datos fueron dirigidos a llamar a los coordinadores locales o a los propios observadores.
8. Los observadores ubicados en las mesas electorales hicieron su segunda llamada telefónica a los 50 “amigos de HD”, o “madrinas y padrinos”. Éstos se designaron como una fuente en reserva de información en caso de que se comprometiera la sede. Estos informes de madrinas y padrinos fueron recopilados por voluntarios en motocicleta y entregados a la sede.
9. Complementariamente se configuró el área de Emergencias para la comunicación de doble vía entre la sede y los coordinadores departamentales, municipales y locales.
10. El Consejo Directivo se instaló en una sala de reuniones privada, desde donde acompañaba el trabajo del equipo técnico de HD, y a medida que se generaba información sobre el desarrollo del proceso electoral, revisaba y analizaba los resultados del conteo rápido a fin de tomar las decisiones correspondientes a las situaciones presentadas y elaborar los respectivos boletines de prensa para dar a conocer los resultados parciales del proceso de observación y finalmente el resultado del conteo rápido.

## **IV. Resultados del conteo rápido**

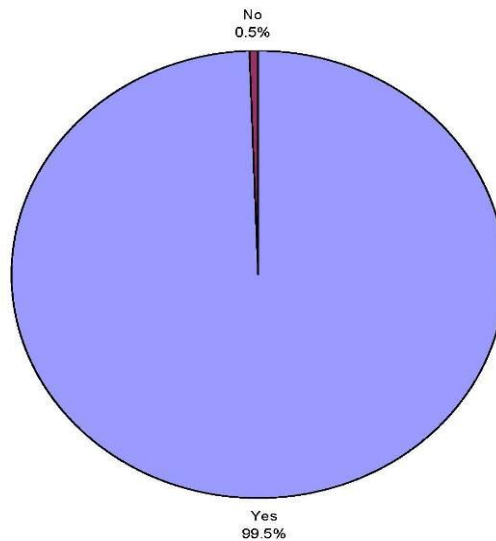
### **A. Instalación y apertura de las mesas**

Se les indicó a los observadores que permanecieran en su mesa asignada (el punto de muestra) durante todo el día. Su primer informe a la sede de HD se

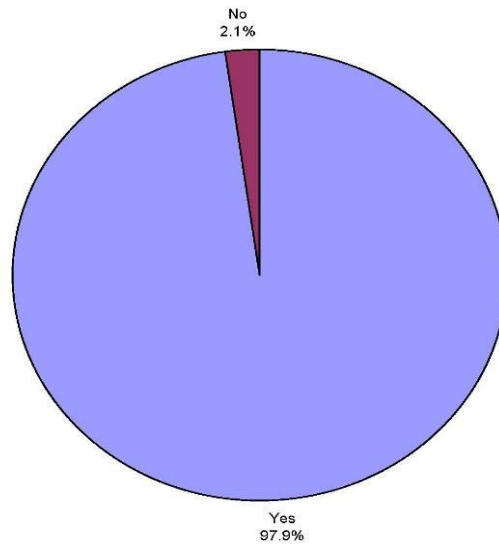
programó para las 6:00 de la mañana, posterior a la apertura de la mesa. Los resultados correspondientes provienen del F1 (véase el Anexo A).

La apertura de las mesas se dio con normalidad, con pocas excepciones. Casi todas (99.5%) de las mesas abrieron de acuerdo con el plan (Gráfica 1) y se cumplió con los procedimientos para asegurar que el voto fuera secreto (Gráfica 2). Se constató la presencia de todos los materiales electorales en 98.3% de las mesas (Gráfica 3) y de la documentación requerida en 96.9% (Gráfica 4). Se empezó la votación antes de las 8:00 de la mañana en 93.8% de las mesas (Gráfica 5). Los datos de las Gráficas 1 a 5 indican que los problemas que surgieron por la mañana eran de poca gravedad.

Figure 1  
Polling Stations Opened

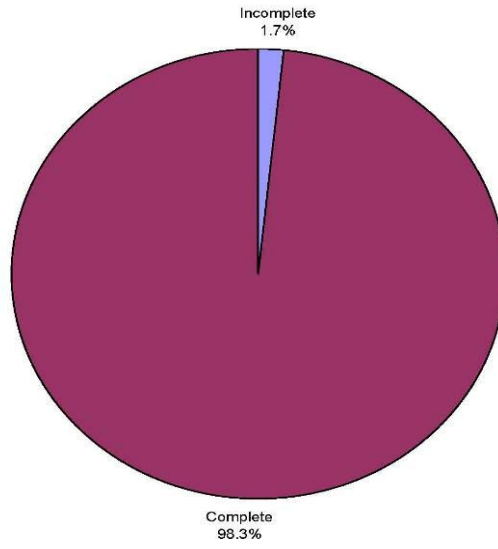


**Figure 2**  
**Facilities Adequate and Secrecy of the Vote Ensured**





**Figure 3**  
**Required Election Materials Present**



**Figure 4**  
**Required Election Documents Present**

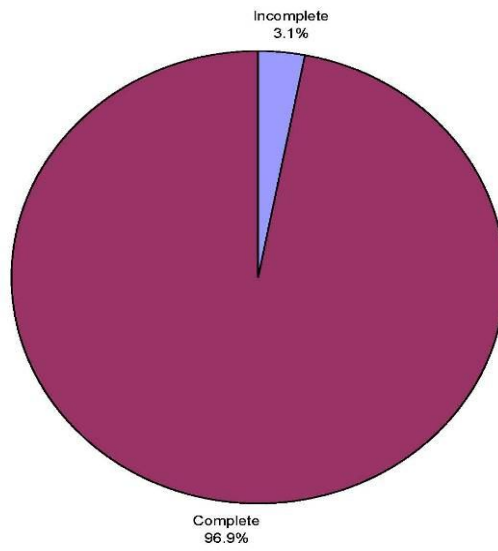
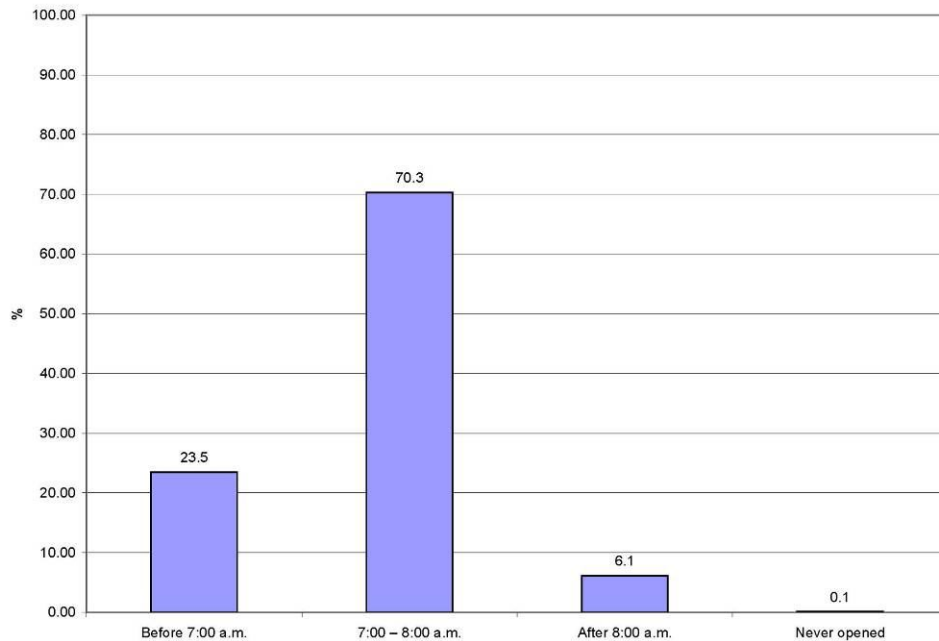


Figure 5  
Time Voting Began



Para facilitar la interpretación de estos datos puede ser útil considerar la eficacia de la apertura de las mesas dentro del contexto regional. Esto se puede lograr a través de una comparación de los datos hondureños con datos de la elección del 2006 en Nicaragua (datos de Ética y Transparencia – ET) y datos de la elección salvadoreña del 2009 (datos del Instituto Universitario de Opinión Pública – IUDOP). Gráficas 6 y 7 presentan estos hallazgos comparativos. Las cifras comparables directamente indican que el TSE salió relativamente bien en estos aspectos.

Figure 6  
Cross-National Comparison of Required Materials Present

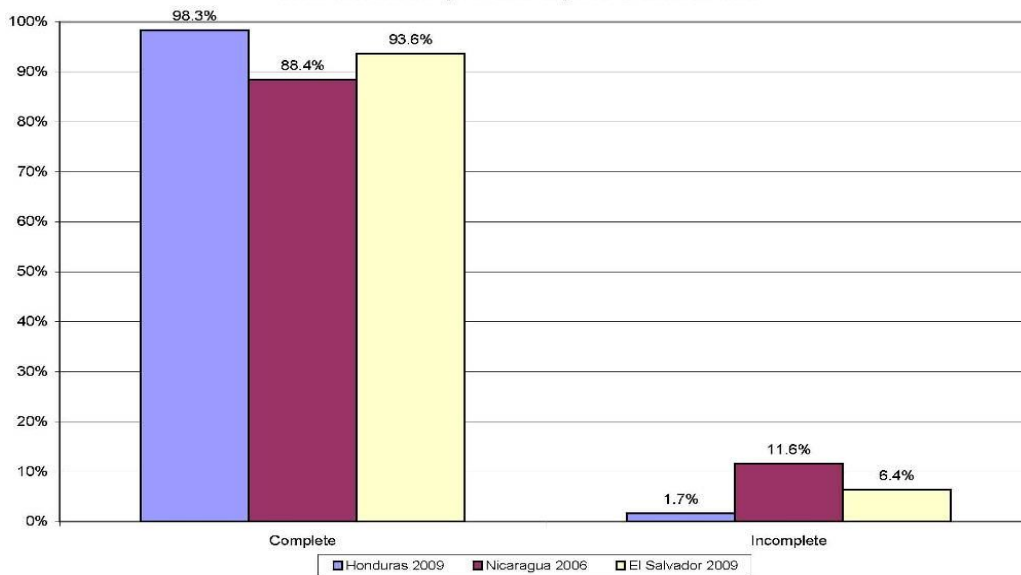
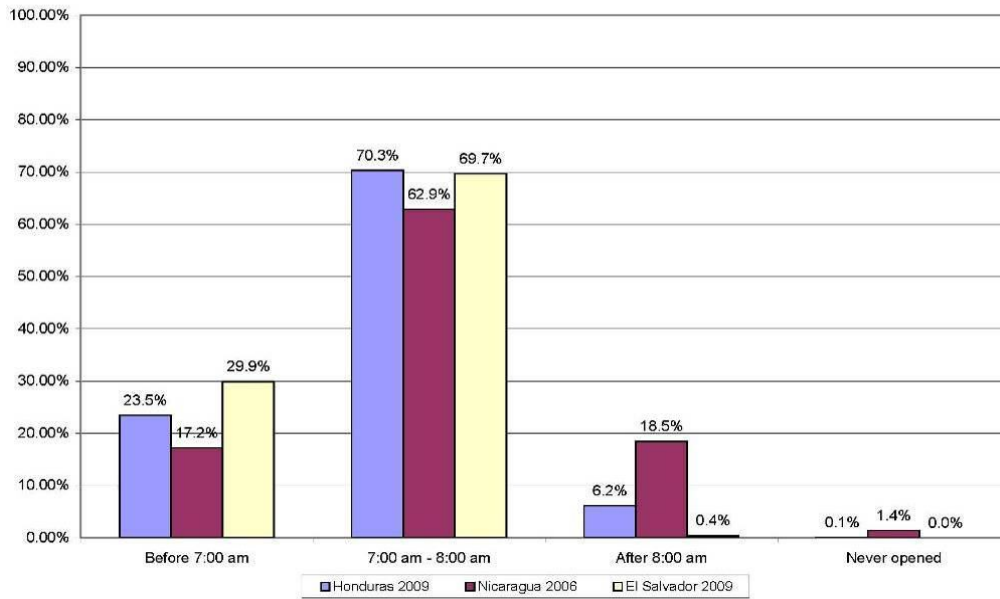


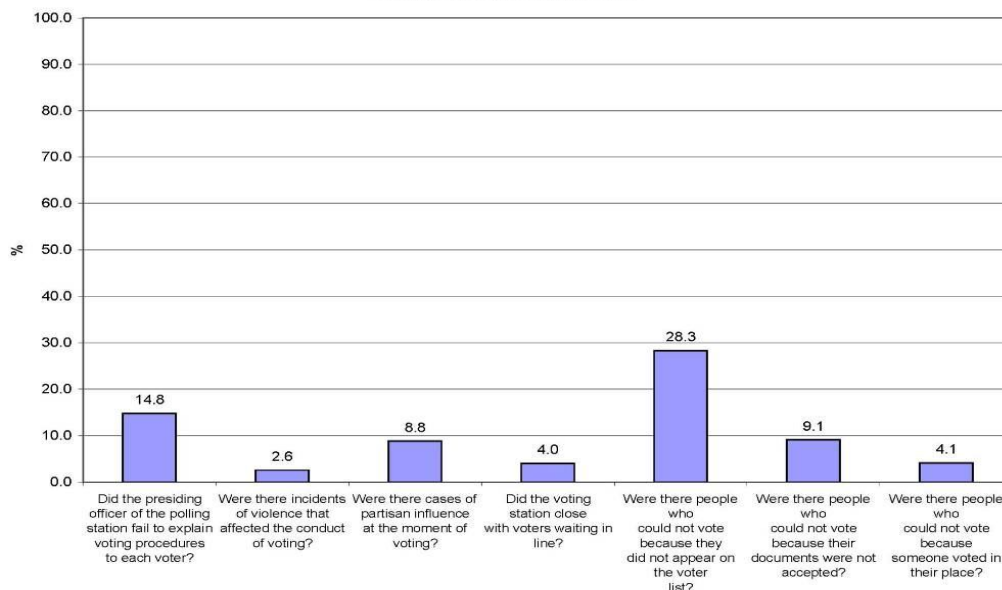
Figure 7  
Cross-National Comparison of Time Voting Began



## B. El proceso de votación

En muchos aspectos, el comienzo del proceso de votación se produjo normalmente y sin grandes problemas (véase Gráfica 8). Sin embargo, hubo excepciones, como por ejemplo, que en el 15% de las mesas observadas se informó que los miembros de mesa no explicaron los procedimientos de votación de manera adecuada, lo que sugiere la necesidad de una mayor capacitación para los miembros de mesa; y que en el 8.8% de las mesas hubo evidencia de actividad partidaria durante el proceso de votación.

Figure 8  
Evaluation of the Voting Process



También quedaron evidenciados problemas más graves en varios sitios. Por ejemplo, en el 4% de las mesas, se informó que había electores en fila cuando se cerró la mesa, no permitiéndoseles votar a los mismos. En 28.3% de las mesas, algunos votantes se presentaron a votar, pero descubrieron que no figuraron en la lista de votantes en el cuaderno electoral. En aproximadamente 9% de las mesas, se informó que había votantes que llevaron documentos inadecuados o inaceptables. En 4% de las mesas se afirmó que había por lo menos un caso de un votante que no pudo ejercer el sufragio porque otra persona ya había votado por él.

Para investigar de manera más detallada el ámbito e impacto de los problemas más graves, se solicitó a los observadores informar sobre cuántas personas fueron afectadas por estos problemas, hallazgos que son resumidos y vistos en perspectiva global en Tabla 2. Cabe destacar que estos problemas en su conjunto afectaron un porcentaje muy bajo del electorado y, como tal, no pudieron haber impactado los resultados electorales de manera significativa. Pero, a la vez, es un asunto serio privarle a un ciudadano de su derecho al sufragio. Un promedio de 3 personas en cada mesa no pudieron ejercer el sufragio porque se quedaron en la cola después del cierre de la mesa. El doble de ese número no pudo votar porque no figuró en la lista de votantes. Un promedio de siete personas en cada mesa no pudo votar porque los documentos que llevaron fueron inaceptables y tres no pudieron votar porque otra persona ya había votado por ellos.

**Tabla 2**

**Promedio de número de votantes afectados por Centro Electoral**

Personas en fila cuando cerraron la MER que no pudieron votar	3
Personas que no pudieron votar porque no aparecen en el cuaderno electoral	6
Personas que no pudieron votar porque sus documentos no fueron aceptados	7
Personas que no pudieron votar porque alguien más votó por ellos.	3

Los datos de HD afirman que el cierre de las mesas se dio con normalidad. El 98.5% de las mesas cerraron antes de las 6:00 de la tarde (Gráfica 9), cumpliéndose con los procedimientos apropiados para el cierre en el 98.4% de las mesas (Gráfica 10).

Figure 9  
Polling Station Closing Time

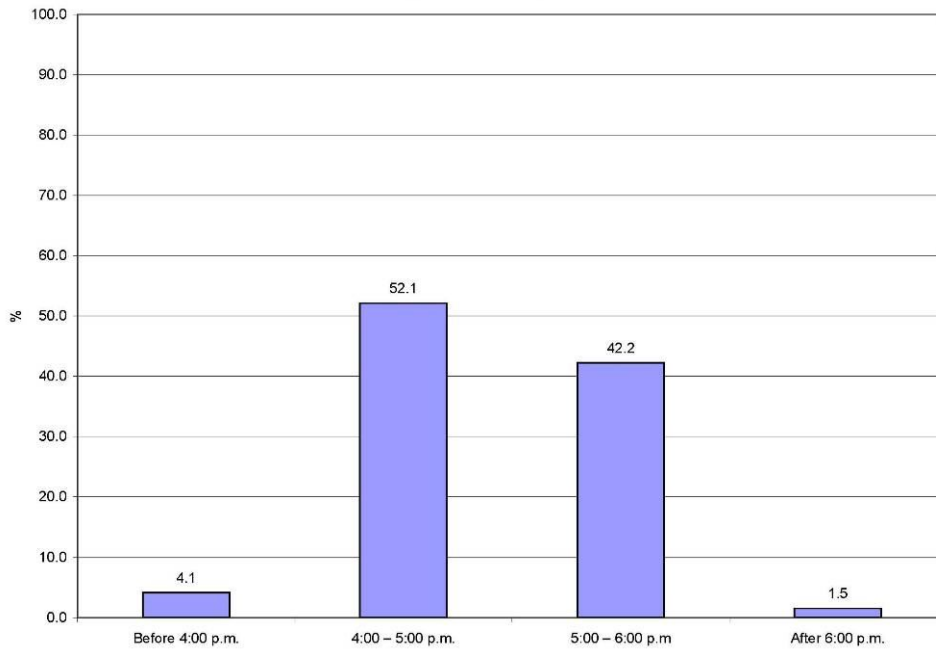
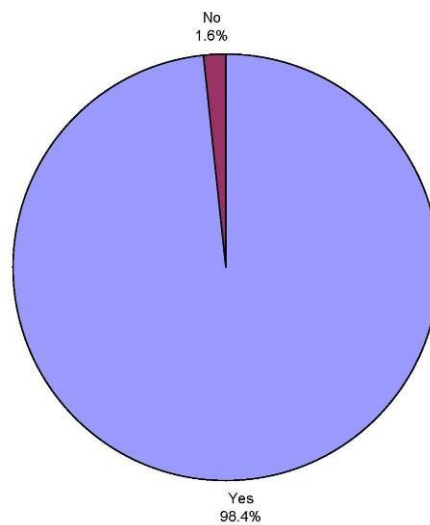
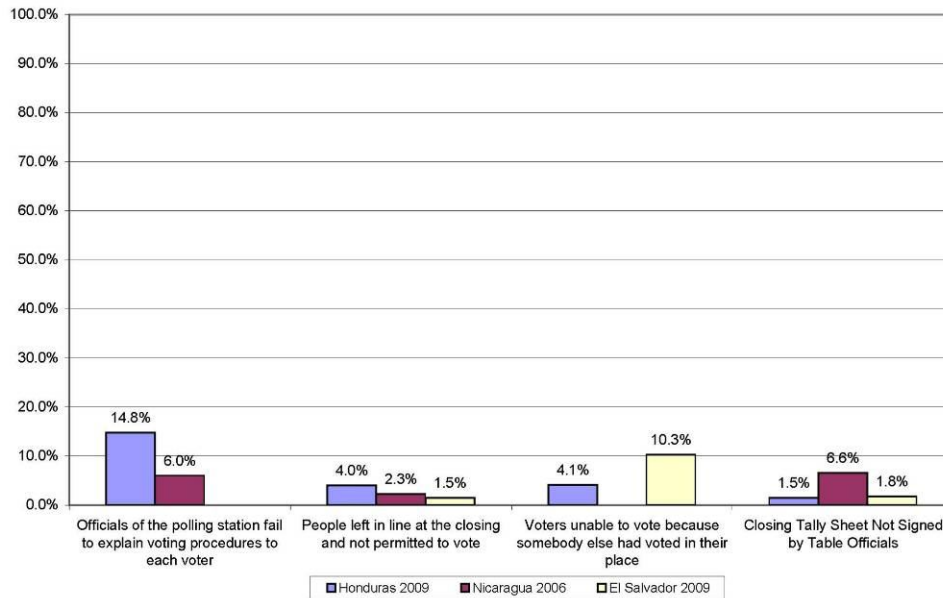


Figure 10  
Closing Tally Sheet Signed by Table Officials



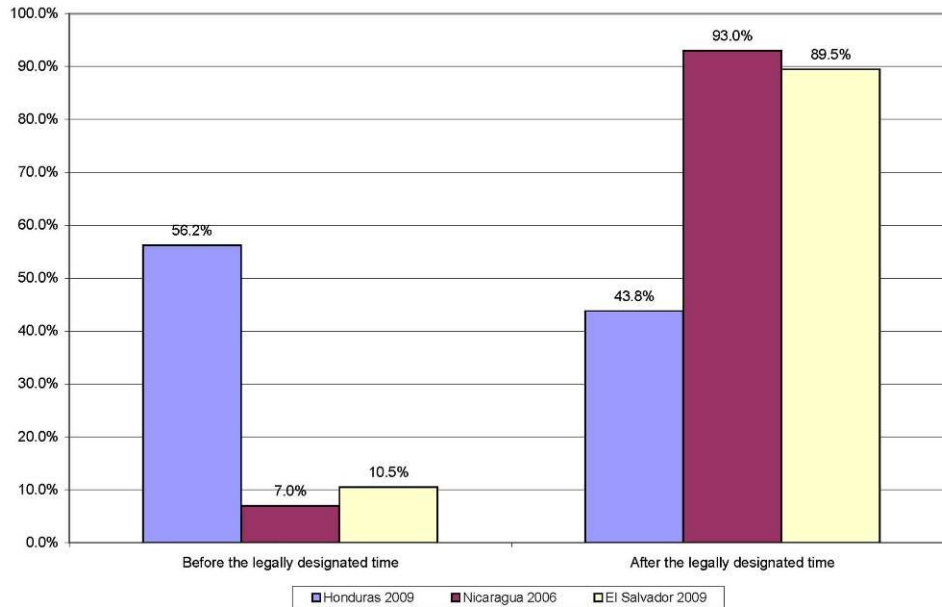
Aquí también, con propósitos de interpretación, el equipo técnico de HD consideró esta información sobre elementos clave del proceso de votación y cierre de las mesas dentro del contexto regional. Las Gráficas 11 y 12 muestran los datos comparativos disponibles de las elecciones de 2009 en Honduras (HD), de 2006 en Nicaragua (ET) y de 2009 en El Salvador (IUDOP). La Gráfica 11 muestra que en Honduras los miembros de mesa tendieron, de alguna manera, a cerrar la mesa con votantes todavía en la fila, más que en el caso de El Salvador y Nicaragua. De igual modo, en Honduras los miembros de mesa tuvieron un menor desempeño que sus pares nicaragüenses y salvadoreños en cuanto a instruir apropiadamente al ciudadano sobre el procedimiento de votación. Ambas cifras indican la necesidad de mejorar la capacitación brindada a los miembros de mesa hondureños.

Figure 11  
Cross-National Comparison Aspects of the Voting Process



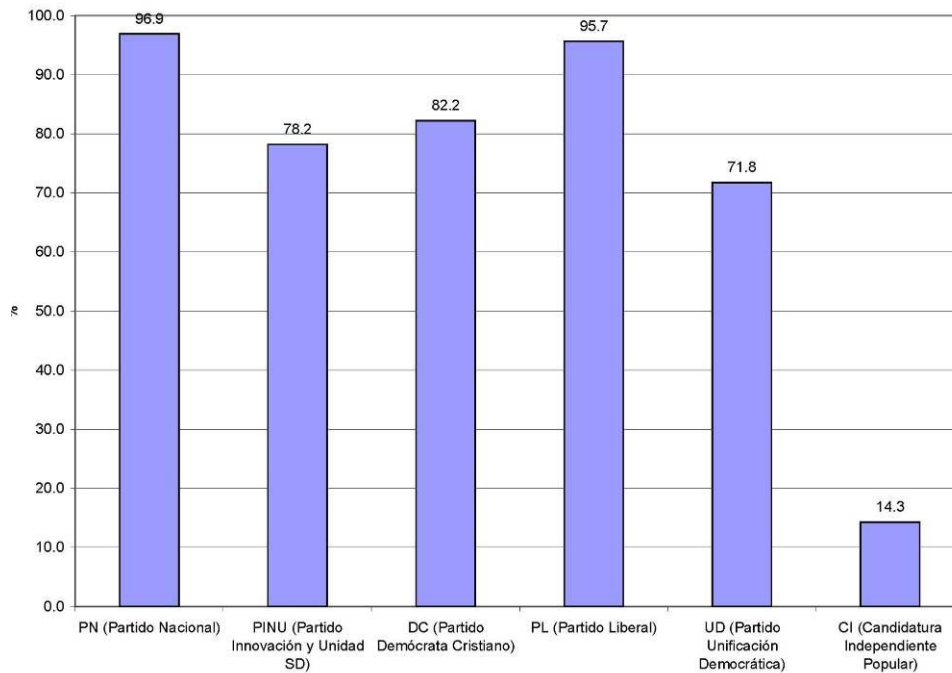
La Gráfica 12 presenta información comparativa sobre la hora del cierre de las mesas. Un porcentaje significativamente mayor (56.2%) de las mesas hondureñas, comparadas con las mesas nicaragüenses (7%) y salvadoreñas (10%), cerraron antes de la hora legalmente designada. Las autoridades hondureñas decidieron extender la votación por una hora; las cifras sugieren que las autoridades no comunicaron esta decisión exitosamente a más de la mitad de las mesas.

Figure 12  
Cross-National Comparison Polling Station Closing Times



La Gráfica 13 mide la presencia de cada partido político dentro de las mesas durante el escrutinio. Se pidió a los observadores de HD leer las credenciales llevadas por los miembros de mesa para determinar su afiliación partidaria. Como se esperaba, hubo una fuerte presencia de los dos partidos tradicionalmente más grandes (el Partido Nacional, PN, con presencia en el 96.9% de las mesas, y el Partido Liberal, PL, con presencia en el 95.7% de las mesas). Sin embargo, llama la atención los niveles de presencia obtenidos por los otros partidos: 71.8% (UD), 78.2% (PINU) y 82% (DC) de las mesas. Estas cifras dan lugar a múltiples interpretaciones sobre la forma en que los partidos puedan hacer uso de las acreditaciones y amerita una revisión de la práctica de entregar acreditaciones en blanco directamente a los partidos políticos.

Figure 13  
Political Parties Represented During the Vote Count



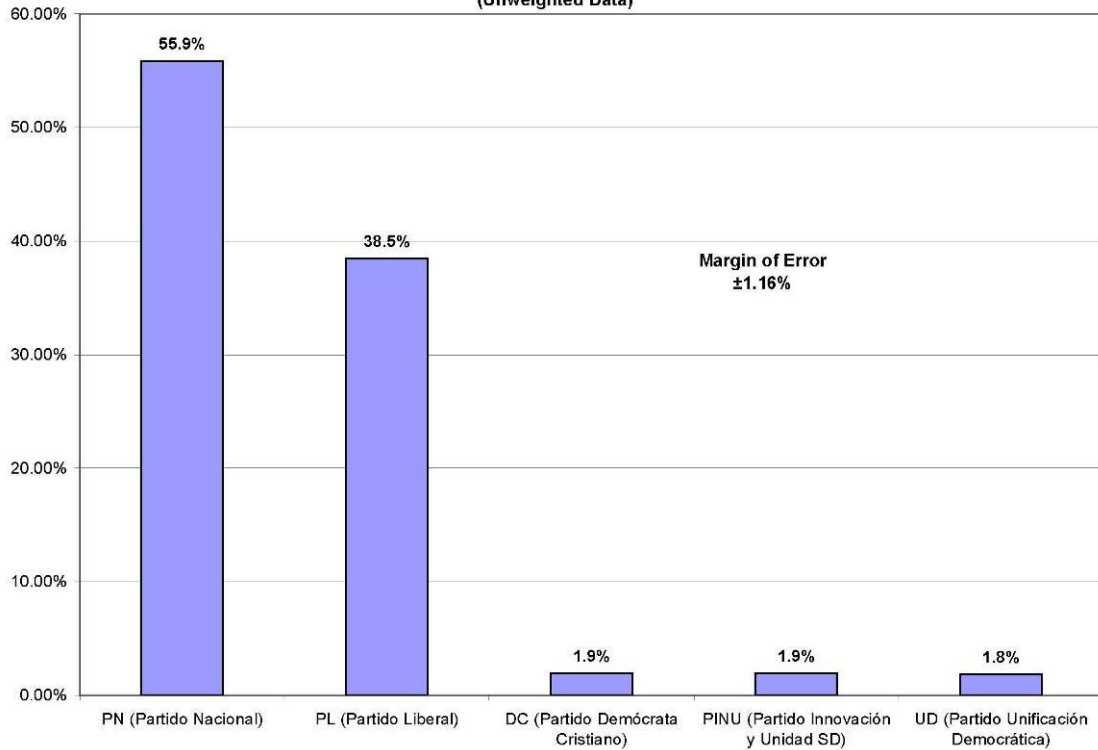
Con pocas excepciones, se concedió a los observadores de HD acceso total a las mesas. Tres observadores que fueron impedidos de entrar en la mañana, no pudieron acceder a la mesa tampoco en el resto del día; a tres observadores más se les solicitó salir de sus mesas asignadas previo al escrutinio, y no les fue permitido reingresar; otros 13 observadores fueron expulsados por la mañana o antes del escrutinio, decisión que fue reconsiderada después de que se hicieron las solicitudes correspondientes a las autoridades electorales y militares. El Anexo B incluye detalles de estos casos.

### C. Resultados de la votación

Con 88.8% de la muestra global totalizada a las 11:39 a.m del día 30 de Noviembre, los resultados del conteo rápido de HD indican que el presidenciable del PN, Porfirio Lobo, fue el ganador con un 55.9% de los votos válidos; el candidato del PL, Elvin Santos, se ubicó en el segundo lugar con un 38.5% de los votos. Cada uno de los otros tres partidos recibió menos de 2%. La gráfica 14 muestra los resultados de HD para la votación por partido. El margen de error proyectado es de más o menos 1.16%.

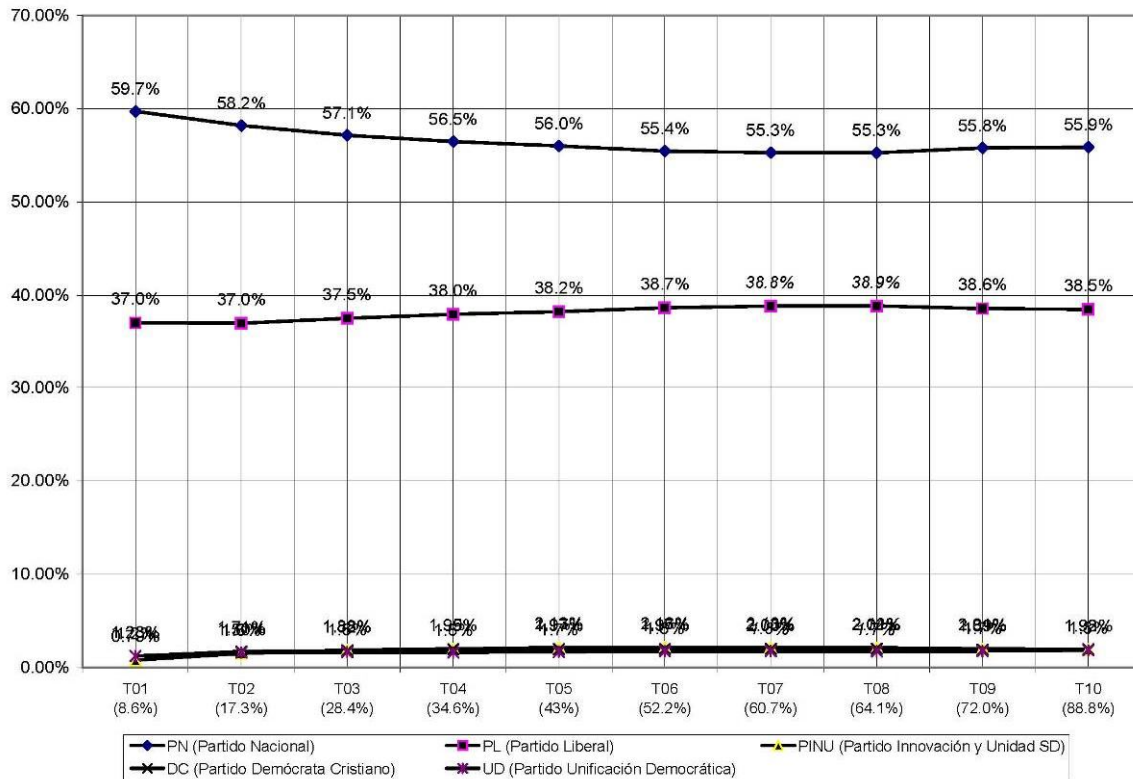


Figure 14  
Presidential Results  
(Unweighted Data)



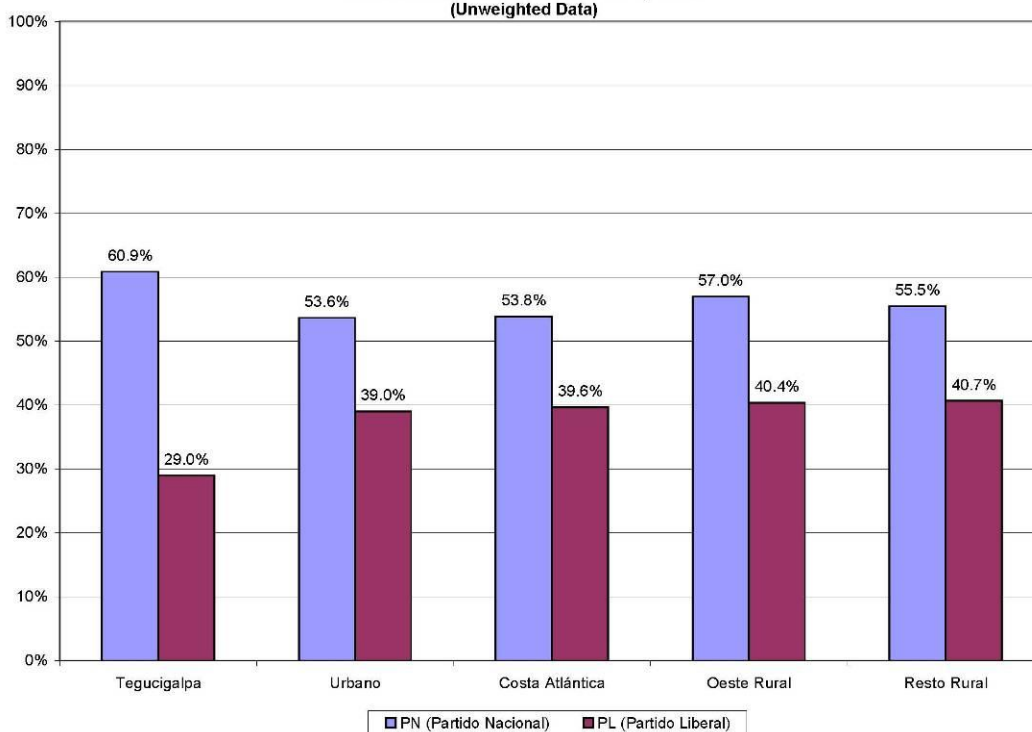
La Gráfica 15 muestra el cambio en la distribución de votos por cada partido durante el curso de la tarde y noche del 29 de noviembre. Los datos llegaban a la sede de HD de manera continua y se los analizaron periódicamente. Después de recibir los informes del formulario F2 de un número significativo de observadores, se inició el análisis. El primer corte de datos, llamado una “toma” (T01), representó 8.6% de la muestra, dándose en ese momento que el PN tuviera 59.7% de los votos y el PL 37%. En el segundo corte (T02), que alcanzaba un 17.3% de la muestra, la distribución cambió a 58.2% para el PN y 37% para el PL.

Figure 15  
Data Takes  
(Unweighted Data)



Al momento de T09, la que representó 72% de la muestra, HD decidió compartir sus resultados con el TSE para tranquilizar el público hondureño en vista de las dificultades del TSE en completar la Transmisión de Resultados Electorales Preliminares (TREP). Como se puede ver en Gráfica 15, en ese momento el PN tuvo 55.8% de los votos y el PL tuvo 38.5%. Los resultados de un conteo rápido pueden cambiar ligeramente mientras que el volumen de datos se incrementa, pero en ese momento los datos se venían estabilizando y cualquier cambio en la distribución de votos no podría haber afectado los resultados de manera significativa. HD también analizó los datos del conteo rápido divididos por estrato a lo largo de la tarde y noche. La Gráfica 16 presenta los resultados del conteo rápido segmentados por estrato. El hallazgo clave es que el PN ganó cada estrato por un margen de entre cuatro y siete puntos porcentuales. En Tegucigalpa, el candidato del PN ganó al candidato liberal por un margen más amplio, más de 30 puntos porcentuales.

Figure 16  
HD Quick Count Data for PL and PN by Strata  
(Unweighted Data)



Aproximadamente a las 8:30 de la noche, la junta de HD decidió presentar los resultados del conteo rápido al TSE. HD entregó los resultados de T09 en un sobre sellado, como se había acordado con anterioridad con el Tribunal. Los resultados de la contienda presidencial arrojados por el conteo rápido se complementaron con información sobre la administración de la votación y escrutinio en las mesas, también reportada en el Formulario F2. El TSE leyó el boletín de HD durante la rueda de prensa, inmediatamente después de divulgar los datos de la TREP que correspondieron aproximadamente al 60 por ciento de las mesas. Los resultados presidenciales de HD fueron similares a los resultados de la TREP.

Los observadores nacionales continuaron entregando datos hasta muy tarde en la noche de las elecciones. Una toma final (T10) se analizó con información del 88.8% de la muestra, misma que proyectó un 55.9% para el Partido Nacional y un 38.5% para el Partido Liberal.

## Tasa de participación

HD calculó la tasa de participación electoral a través de la misma metodología que aportó información confiable (dentro de 1.16%) sobre la apertura de las mesas, los procedimientos de votación y escrutinio y los resultados del escrutinio presidencial. La tasa de participación de HD se calculó en base al número de papeletas válidamente emitidas, sumando los votos nulos y blancos también emitidos, dividido por el número de votantes habilitados para votar en cada

mesa. La tasa global de participación fue de 47.6% en T09, cuando la junta de HD entregó los resultados al TSE, y 48.7% en T10 más tarde en la misma noche. La Tabla 3 emplea otra manera de presentar los resultados totales y la tasa de participación según los datos de observación recibidos en varios momentos de la noche. Cabe mencionar que la tasa de participación calculada incrementó gradualmente, empezando en 42.9% con 8.6% de la muestra recibida y cambiando al 48.7% con 88% de la muestra contada.

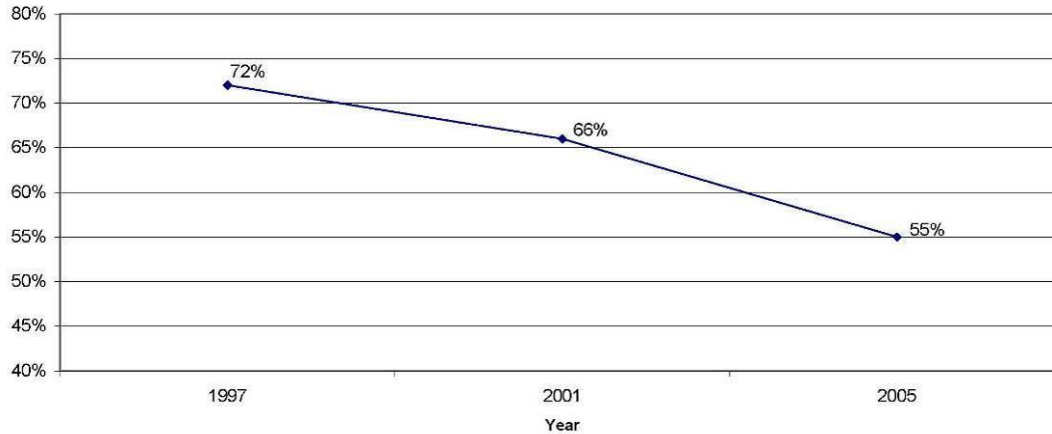
Cortes (Datos sin ponderar)										
Partido	T01 (8.6%)	T02 (17.3%)	T03 (28.4%)	T04 (34.6%)	T05 (43%)	T06 (52.2%)	T07 (60.7%)	T08 (64.1%)	T09 (72.0%)	T10 (88.8%)
PN (Partido Nacional)	59.71%	58.19%	57.14%	56.48%	55.99%	55.45%	55.28%	55.27%	55.77%	55.85%
PL (Partido Liberal)	37.04%	37.00%	37.53%	37.95%	38.25%	38.66%	38.83%	38.86%	38.58%	38.47%
DC (Partido Demócrata Cristiano)	1.23%	1.71%	1.82%	1.95%	1.97%	1.97%	2.00%	2.01%	1.89%	1.93%
PINU (Partido Innovación y Unidad SD)	0.79%	1.50%	1.88%	1.99%	2.13%	2.16%	2.13%	2.12%	2.01%	1.92%
UD (Partido Unificación Democrática)	1.22%	1.60%	1.63%	1.63%	1.68%	1.76%	1.75%	1.74%	1.75%	1.83%

<b>N=</b>	101	203	333	406	504	612	712	752	845	1042
	8.6%	17.3%	28.4%	34.6%	43.0%	52.2%	60.7%	64.1%	72.0%	88.8%
<b>Hora =</b>	05:47 p.m.	06:07 p.m.	06:30 p.m.	06:44 p.m.	06:58 p.m.	07:19 p.m.	07:39 p.m.	07:52 p.m.	08:31 p.m.	11:39 a.m.
<b>Fecha=</b>	29/11/09	29/11/09	29/11/09	29/11/09	29/11/09	29/11/09	29/11/09	29/11/09	29/11/09	30/11/09

	T01 (8.6%)	T02 (17.3%)	T03 (28.4%)	T04 (34.6%)	T05 (43%)	T06 (52.2%)	T07 (60.7%)	T08 (64.1%)	T09 (72.0%)	T10 (88.8%)
<b>Participación</b>	42.9%	44.1%	45.3%	45.3%	45.8%	46.4%	46.8%	47.0%	47.6%	48.7%

Cabe mencionar una nota final sobre la participación electoral: La tasa de participación calculada por HD corresponde a las predicciones realizadas por otros analistas, previo a la jornada electoral, mismas que indicaban una disminución histórica de la tasa de participación. La Gráfica 15 muestra que la participación decreció de 72% en 1997 a 66% en 2001; y luego a 55% en 2005.

**Figure 17**  
**Historical Trends Voter Turnout in Honduras**



Como en otros países, hay diferentes teorías que apuntan a explicar el aumento del abstencionismo electoral, algunas lo atribuyen a razones culturales o motivacionales, otras a la existencia de barreras institucionales vinculadas al censo electoral. No obstante no hay información disponible, verificable y confiable para realizar un análisis sustentado de éstas cifras de participación electoral.

## **Anexo A**

---

### **Formularios de observadores para la recopilación de datos**



OBSERVACIÓN ELECTORAL CIUDADANA  
ELECCIONES GENERALES

29 DE NOVIEMBRE DEL 2009

**FORMULARIO - F1**

CODIGO 

--	--	--	--

  
MER 

--	--	--	--	--

**Instalación de la MER**  
1. ¿Se instaló la MER?  
 1 SI → Pase a la Pregunta 3  
 2 NO → Pase a la Pregunta 2

2. ¿Por qué no se instaló la MER?  
(seleccione la razón principal)  
 1 No se presentaron los miembros de la MER  
 2 No llegaron los materiales electorales  
 3 Hubo actos de violencia en el Centro de Votación  
 4 Otro

**De por terminada su observación y llame al Centro de Cómputos, Madrina / Padrino y Emergencias**

3. Lugar donde se instaló la MER  
 1 Se instaló en el lugar asignado  
 2 Se cambio de Lugar.

**Integrantes de la MER**

	PN	PINU	DC	PL	UD	CI
4. Presidente(a)	<input type="checkbox"/> 1	<input type="checkbox"/> 2	<input type="checkbox"/> 3	<input type="checkbox"/> 4	<input type="checkbox"/> 5	<input type="checkbox"/> 6
5. Secretario(a)	<input type="checkbox"/> 1	<input type="checkbox"/> 2	<input type="checkbox"/> 3	<input type="checkbox"/> 4	<input type="checkbox"/> 5	<input type="checkbox"/> 6
6. Escrutador(a)	<input type="checkbox"/> 1	<input type="checkbox"/> 2	<input type="checkbox"/> 3	<input type="checkbox"/> 4	<input type="checkbox"/> 5	<input type="checkbox"/> 6
7. Vocal 1	<input type="checkbox"/> 0	<input type="checkbox"/> 1	<input type="checkbox"/> 2	<input type="checkbox"/> 3	<input type="checkbox"/> 4	<input type="checkbox"/> 5
8. Vocal 2	<input type="checkbox"/> 0	<input type="checkbox"/> 1	<input type="checkbox"/> 2	<input type="checkbox"/> 3	<input type="checkbox"/> 4	<input type="checkbox"/> 5
9. Vocal 3	<input type="checkbox"/> 0	<input type="checkbox"/> 1	<input type="checkbox"/> 2	<input type="checkbox"/> 3	<input type="checkbox"/> 4	<input type="checkbox"/> 5

10. Indique cuántas Mujeres integran la MER

**Documentos Electorales**  
Indique los documentos electorales que estuvieron presentes

	SI	NO
11. <input type="checkbox"/> 1 <input type="checkbox"/> 2 Papeletas	<input type="checkbox"/> 1	<input type="checkbox"/> 2
12. <input type="checkbox"/> 1 <input type="checkbox"/> 2 Acta de Apertura	<input type="checkbox"/> 1	<input type="checkbox"/> 2
13. <input type="checkbox"/> 1 <input type="checkbox"/> 2 Cuaderno Electoral	<input type="checkbox"/> 1	<input type="checkbox"/> 2
14. <input type="checkbox"/> 1 <input type="checkbox"/> 2 Acta cierre Presidente	<input type="checkbox"/> 1	<input type="checkbox"/> 2

**Materiales Electorales**  
Indique los materiales electorales que estuvieron presentes

	SI	NO
15. <input type="checkbox"/> 1 <input type="checkbox"/> 2 Urna Presidente	<input type="checkbox"/> 1	<input type="checkbox"/> 2
16. <input type="checkbox"/> 1 <input type="checkbox"/> 2 Cabinas Electorales	<input type="checkbox"/> 1	<input type="checkbox"/> 2
17. <input type="checkbox"/> 1 <input type="checkbox"/> 2 Tinta Indeleble	<input type="checkbox"/> 1	<input type="checkbox"/> 2

18.  SI  NO ¿Se cumplió la revisión de espacio físico y secretividad del Voto?

19.  SI  NO ¿Hubo interferencia por parte de militares en el desarrollo de la votación en la MER?

20. Hora de inicio de la votación  
 1 Antes de la 7:00 a.m.  
 2 7:00 – 8:00 a.m.  
 3 Después de las 8:00 a.m.  
 4 No inició

MER 

--	--	--	--	--

**Instrucciones para el/la Observador(a)**

Anote su CODIGO de observador(a) y después el número de MER de forma clara. Al dictar el CODIGO de Observador y la MER hágalo mencionando los números uno por uno de izquierda a derecha incluyendo los ceros.

Recuerde que tiene que realizar dos llamadas:

Orden de llamadas	Principal	Alternativo
1. Centro de Cómputos		
2. Madrina / Padrino		

En caso de Emergencias llamar

**En caso que no se le permita observar o que sea expulsado(a) de la MER, llame a Emergencias.**

- Al hacer la llamada el Operador(a) le dirá "Buenos días centro de cómputo". Usted contestará "F1" y comenzará a dictar los datos que le solicita el operador(a).
- En caso de tener problemas con el acceso al Centro de Cómputo, intente 3 veces, si no logra comunicarse proceda con las siguiente llamada a Madrina / Padrino.
- El/la OPERADOR(a) telefónico preguntará su **CÓDIGO** y **MER**.
- Su respuesta al OPERADOR(a) telefónico debe ser clara y pausada. En caso de que su llamada se interrumpa, llame nuevamente y deberá dictar el formulario desde el inicio.
- En caso de no tener clara la información, el/la OPERADOR(a) le solicitará repetir la respuesta.
- Concluida la transmisión de este formulario, regrese inmediatamente a su MER, para continuar con la observación.

**¡GRACIAS POR SU PARTICIPACION!**



OBSERVACIÓN ELECTORAL CIUDADANA  
ELECCIONES GENERALES

29 DE NOVIEMBRE DEL 2009

**FORMULARIO - F2**

CODIGO


MER

Proceso de Votación:				
1.	SI 1	NO 2	¿Faltó la explicación del procedimiento de votación a cada elector(a) por el presidente(a)?	
2.	SI 1	NO 2	¿Se presentaron incidentes de Violencia que afectaron el desarrollo de la votación?	
3.	SI 1	NO 2	¿Hubo casos de influencia partidista en el momento de ejercer el sufragio?	
4.	SI 1	NO 2	¿Cerraron la MER habiendo personas En fila para votar?	¿Cuántos? □ □ □
5.	SI 1	NO 2	¿Hubo personas que no pudieran votar por no aparecer en el cuaderno electoral?	¿Cuántos? □ □ □
6.	SI 1	NO 2	¿Hubo personas que no pudieron votar porque sus documentos no fueron aceptados?	¿Cuántos? □ □ □
7.	SI 1	NO 2	¿Hubo personas que no pudieron votar porque alguien mas votó por ellos?	¿Cuántos? □ □ □
<b>Durante el conteo de Votos estuvieron presentes los integrantes de:</b>				
8.	SI 1	NO 2	PN (Partido Nacional)	
9.	SI 1	NO 2	PINU (Partido Innovación y Unidad SD)	
10.	SI 1	NO 2	DC (Partido Demócrata Cristiano)	
11.	SI 1	NO 2	PL (Partido Liberal)	
12.	SI 1	NO 2	UD (Partido Unificación Democrática)	
13.	SI 1	NO 2	CI (Candidatura Independiente Popular)	
<b>14. Hora de Cierre</b>				
	1		Antes de la 4:00 p.m.	
	2		4:00 – 5:00 p.m.	
	3		5:00 – 6:00 p.m.	
	4		Después de las 6:00 p.m.	
15.	SI 1	NO 2	¿Hubo presencia de militares en la MER al momento del escrutinio?	
16.	¿Tuvo usted acceso a los resultados del escrutinio?			
	1	SI → Pase a la Pregunta 17		
	2	NO →		

**Si la respuesta es NO, de por terminada su observación y llame al Centro de Cómputos, Madrina / Padrino y Emergencias**

**Resultados para Presidente**

17. Partido Nacional	□ □ □	votos
18. Partido Innovación y Unidad SD -PINU	□ □ □	votos
19. Partido Demócrata Cristiano	□ □ □	votos
20. Partido Liberal	□ □ □	votos
21. Partido Unificación Democrática -UD	□ □ □	votos
22. Candidatura Independiente Popular	□ □ □	votos
23. VOTOS VALIDOS	□ □ □	votos
24. VOTOS BLANCOS	□ □ □	votos
25. VOTOS NULOS	□ □ □	votos
26. GRAN TOTAL	□ □ □	votos

27.	SI 1	NO 2	¿Se firmó el acta de cierre?
-----	---------	---------	------------------------------

MER

--	--	--	--	--

**Instrucciones para el/la Observador(a)**

Anote su CODIGO de observador(a) y después el número de MER de forma clara. Al dictar el CODIGO de Observador y la MER hágalo mencionando los números uno por uno de izquierda a derecha incluyendo los ceros.

Recuerde que tiene que realizar dos llamadas:

Orden de llamadas	Principal	Alternativo
1. Centro de Cómputos		
2. Madrina / Padrino		

En caso de Emergencias llamar

**En caso que no se le permita observar o que sea expulsado(a) de la MER, llame a Emergencias.**

- Al hacer la llamada el/la OPERADOR(a) telefónico le contestará "Buenas tardes" o "Buenas Noches", Centro de Cómputo según la hora en que realice la llamada.
- En caso de tener problemas con el acceso al Centro de Cómputo, intente **3** veces, si no logra comunicarse proceda con la siguiente llamada a Madrina / Padrino.
- Si por alguna razón no transmitió los datos del **F1**, inicie transmitiendo el **F2** mencionando "**F2**" Inmediatamente después transmita el **F1**.
- El/la OPERADOR(a) telefónico preguntará su **CÓDIGO** y **MER**.
- Su respuesta al OPERADOR(a) telefónico debe ser clara y pausada. En caso de que su llamada se interrumpa, llame nuevamente y deberá dictar el formulario desde el inicio.
- Al momento de transmitir cada inciso del resultado de los votos presidenciales, usted deberá terminar con la palabra **votos**, y continuar con el inciso siguiente, ejemplo:  
**R.** "0 5 0 votos" (CERO, CINCO, CERO, VOTOS).
- En caso de no tener clara la información, el/la OPERADOR(a) le solicitará repetir la respuesta.
- Concluida la transmisión de este formulario, entregue **F1** y **F2** su coordinador(a) correspondiente lo más pronto posible.

¡GRACIAS POR SU PARTICIPACION!



## **Anexo B**

---

### **Informe sobre los voluntarios expulsados de las mesas**

## Expulsados de las MERs

MER	Status	Observó en la mañana F1	Observó en la noche F2	Departamento	Municipio	Problema
10772	Expulsado antes del escrutinio	Si	No	La Paz	Guajiquiro	Ejército
10616	Expulsado antes del escrutinio	Si	No	Islas de la Bahía	Punta Gorda	
515	Expulsado antes del escrutinio	Si	No	Atlántida	San Francisco	TSE
10590	Expulsado definitivamente	No	No	Islas de la Bahía	Guanaja	
1789	Expulsado definitivamente	No	No	Comayagua	Meambar	Ejército
1906	Expulsado definitivamente	No	No	Comayagua	San José Potrero	Ejército
3050	Resuelto en la mañana	Si	Si	Cortés	Choloma	
4324	Resuelto en la mañana	Si	Si	Cortés	Choloma	Ejército
4322	Resuelto en la mañana	Si	Si	Cortés	Choloma	Policía
4389	Resuelto en la mañana	Si	Si	Cortés	Choloma, Río Vijao	TSE
7600	Resuelto en la mañana	Si	Si	Francisco Morazán	Comayagüela	Custodio
7314	Resuelto en la mañana	Si	Si	Francisco Morazán	Distrito Central	Custodio
5351	Resuelto en la mañana	Si	Si	Cortés	La Lima	Ejército
3245	Resuelto en la mañana	Si	Si	Cortés	San Pedro Sula	TSE
14247	Resuelto en la mañana	Si	Si	Yoro	Tegujal, El Arenal	TSE
10626	Resuelto en la mañana	Si	Si	Islas de la Bahía	Utila	
14347	Resuelto en la noche	No	Si	Yoro	Joval	MER
1763	Resuelto en la noche	No	Si	Comayagua	Lejamani	Ejército
13619	Resuelto en la noche	No	Si	Santa Bárbara	Santa Rita	Ejército

Expulsados de MERs	
Status	Total
Expulsado antes del escrutinio	3
Expulsado definitivamente	3
Resuelto en la mañana	10
Resuelto en la noche	3
<b>Total general</b>	<b>19</b>

## **Anexo C**

---

### **MER Observadas**

DEPARTAMENTO	MUNICIPIO	SECTOR_ELECTORAL	DES_CENTRO_EDUCATIVO	Electores	MESA
ATLANTIDA	LA CEIBA	BO. LA ISLA	CENTRO EVANGELICO BETHEL	344	8
ATLANTIDA	LA CEIBA	BO. LA ISLA	CENTRO EVANGELICO BETHEL	344	21
ATLANTIDA	LA CEIBA	BO. LA ISLA	CENTRO EVANGELICO BETHEL	319	34
ATLANTIDA	LA CEIBA	BO. EL IMAN	GUARDERIA INFANTIL	296	47
ATLANTIDA	LA CEIBA	BO. BUENOS AIRES	ESC. JUAN MANUEL GALVEZ	304	60
ATLANTIDA	LA CEIBA	COL. MIRAMAR	ESC. RAFAELA H. RODRIGUEZ	396	73
ATLANTIDA	LA CEIBA	BO. INDEPENDENCIA	ESC. LUIS LANDA	317	86
ATLANTIDA	LA CEIBA	BO. ALVARADO	ESC. JOSE TRINIDAD CABAÑAS	325	99
ATLANTIDA	LA CEIBA	BO. BELLA VISTA	ESC. JOSE CECILIO DEL VALLE	320	112
ATLANTIDA	LA CEIBA	COL. LAS MERCEDES	ESC. MARCO ANTONIO PONCE	312	125
ATLANTIDA	LA CEIBA	COL. SUYAPA	ESC. RAFAEL PINEDA PONCE	337	138
ATLANTIDA	LA CEIBA	COL. KAWAS O LA FLORIDA	ESC. REPUBLICA DEL JAPON	285	151
ATLANTIDA	LA CEIBA	COL. PIZATTY	ESC. JUAN PINEDA CARIAS	386	164
ATLANTIDA	LA CEIBA	COL. LA PRADERA	ESC. 10 DE SEPTIEMBRE	205	177
ATLANTIDA	LA CEIBA	COL. SAN JUDAS TADEO	ESC. CLAUDIO BARRERA	335	190
ATLANTIDA	LA CEIBA	COL. MELGAR CASTRO No. 2	ESC. POLICARPO PAZ GARCIA	337	203
ATLANTIDA	LA CEIBA	COL. EL DANTO	ESC. JOSE TRINIDAD REYES	347	216
ATLANTIDA	LA CEIBA	COL. EL DANTILLO	ESC. FERNANDO S. HENRIQUEZ	332	229
ATLANTIDA	LA CEIBA	COL. PRIMERO DE MAYO	ESC. ENRIQUE ORTEZ PINEL	312	242
ATLANTIDA	LA CEIBA	COL. EL CONFITE	ESC. JOSE VENANCIO VASQUEZ	372	255
ATLANTIDA	LA CEIBA	ZONA MIRAMAR O COL. SUTRAFCA	LOCAL CAMARA JUNIOR	318	268
ATLANTIDA	LA CEIBA	COROZAL	ESC. RAMON ROSA	319	281
ATLANTIDA	LA CEIBA	SAMBO CREEK	ESC. LA LIBERTAD	296	294
ATLANTIDA	LA CEIBA	RIO MARIA	ESC. 10 DE SEPTIEMBRE	187	307
ATLANTIDA	EL PORVENIR	CACERES	ESC. MARCO AURELIO SOTO	258	320
ATLANTIDA	EL PORVENIR	LA UNION	ESC. FRANCISCO MORAZAN	326	333
ATLANTIDA	EL PORVENIR	OROTINA	ESC. FRANCISCO MORAZAN	212	346
ATLANTIDA	ESPARTA	CEIBITA WAY	ESC. RAMON ROSA	302	359
ATLANTIDA	ESPARTA	SIEMPRE VIVA	ESC. DIONISIO DE HERRERA	278	372
ATLANTIDA	ESPARTA	PARIS DE LEAN	ESC. LEMPIRA	201	385
ATLANTIDA	JUTIAPA	DESCOMBROS	ESC. RENOVACION	342	398
ATLANTIDA	JUTIAPA	NUEVA ARMENIA	ESC. VISITACION PADILLA	313	411
ATLANTIDA	JUTIAPA	CEIBA GRANDE	ESC. LA SUYAPA	258	424
ATLANTIDA	JUTIAPA	EL ZAPOTAL	ESC. ALVARO CONTRERAS	185	437
ATLANTIDA	JUTIAPA	SAN RAMON	ESC. JOSE EVARISTO MENJIVAR	196	450
ATLANTIDA	LA MASICA	LA MASICA	ESC. RAMON ROSA	386	463
ATLANTIDA	LA MASICA	SAN ANTONIO	ESC. JOSE TRINIDAD REYES	270	476
ATLANTIDA	LA MASICA	SAN JUAN PUEBLO	ESC. DIONISIO DE HERRERA	378	489
ATLANTIDA	LA MASICA	EL NARANJAL	ESC. MINERVA	298	502
ATLANTIDA	SAN FRANCISCO	SAN FRANCISCO	ESC. JOSE CECILIO DEL VALLE	339	515
ATLANTIDA	SAN FRANCISCO	SANTA ANA	ESC. FRANCISCO MORAZAN	336	528
ATLANTIDA	SAN FRANCISCO	LAS CAMELIAS	ESC. 18 DE NOVIEMBRE	291	541
ATLANTIDA	TELA	BO. EL CENTRO	ESC. FRANCISCO MORAZAN	309	554
ATLANTIDA	TELA	BO. LA ISLA	ESC. EPISCOPAL ESPIRITU SANTO	279	567

ATLANTIDA	TELA	BO. LEMPIRA	ESC. LEMPIRA	333	580
ATLANTIDA	TELA	BO. SAN JOSE	ESC. ANTONIO JOSE COELLO	327	593
ATLANTIDA	TELA	BO. HILAND CREEK	ESC. JOHN F. KENNEDY	301	606
ATLANTIDA	TELA	CAMPO ELVIR	ESC. EUGENIA MADRID	258	619
ATLANTIDA	TELA	TOLOA CREEK	ESC. REPUBLICA DE COSTA RICA	314	632
ATLANTIDA	TELA	EL JUTE	ESC. MINERVA	238	645
ATLANTIDA	TELA	LANCETILLA	ESC. JOSEFA LASTIRI DE MORAZAN	239	658
ATLANTIDA	TELA	LAS METALIAS	ESC. ALFONSO XIII	294	671
ATLANTIDA	TELA	MEZAPA O SANTA ROSA DEL NORTE	ESC. JUAN RAMON MOLINA	336	684
ATLANTIDA	TELA	PAJUILES	ESC. VISITACION PADILLA	338	697
ATLANTIDA	TELA	SAN ALEJO	ESC. SAN ALEJO	361	710
ATLANTIDA	TELA	TOLOA ADENTRO	ESC. SIMON BOLIVAR	322	723
ATLANTIDA	TELA	EL JUNCO	ESC. CELESTINO CANALES	314	736
ATLANTIDA	ARIZONA	ARIZONA	ESC. GRACIAS A DIOS	392	749
ATLANTIDA	ARIZONA	ATENAS DE SAN CRISTOBAL	ESC. JUAN LINDO	300	762
ATLANTIDA	ARIZONA	PLANES DE HICAQUE	ESC. JOSE CECILIO DEL VALLE	189	775
ATLANTIDA	ARIZONA	COLORADITO	ESC. JOSE TRINIDAD REYES	332	788
ATLANTIDA	ARIZONA	SAN JOSE DE TEXIGUAT	ESC. JOSE RAMON AGUILAR	245	801
COLON	TRUJILLO	BO. EL CENTRO	ESC. LA MILAGROSA	285	814
COLON	TRUJILLO	COL. EDUARDO CASTILLO	ESC. ROSENDO NUÑEZ	327	827
COLON	TRUJILLO	CHACALAPA PUENTE O RIO ABAJO	ESC. SAN JUAN BOSCO	335	840
COLON	TRUJILLO	RIGORES	ESC. BENITO JUAREZ	330	853
COLON	TRUJILLO	PUERTO CASTILLA	ESC. 14 DE AGOSTO	333	866
COLON	TRUJILLO	COOP. VEINTICINCO DE ABRIL	ESC. 13 DE MAYO	258	879
COLON	TRUJILLO	SAN JOSE DE COLON O LA MONTAÑA	ESC. INDEPENDENCIA	174	892
COLON	TRUJILLO	OCOTES ALTOS	ESC. ALPHA	238	905
COLON	BALFATE	LIS LIS	ESC. PRIMAVERA	285	918
COLON	BALFATE	RIO COCO	ESC. ATENEA	208	931
COLON	IRIONA	SANGRELAYA	ESC. MARCO AURELIO SOTO	304	944
COLON	IRIONA	IRIONA PUERTO	ESC. RAMON DE JESUS ZELAYA	312	957
COLON	LIMON	PLAN DE FLORES	ESC. JUAN JOSE LABORIEL	265	970
COLON	SABA	SABA	ESC. FRANCISCO MORAZAN	347	983
COLON	SABA	SABA	ESC. FRANCISCO MORAZAN	347	996
COLON	SABA	SABA	ESC. FRANCISCO MORAZAN	347	1009
COLON	SABA	ELIXIR	ESC. CRISTOBAL COLON	339	1022
COLON	SABA	PAGUALES	ESC. VICTOR MANUEL ESTRADA	219	1035
COLON	SANTA FE	GUADALUPE	ESC. LUIS BERNARDES SATUYE	314	1048
COLON	SANTA ROSA AGUAN	DOS BOCAS	ESC. LA AURORA	297	1061
COLON	SONAGUERA	SONAGUERA	INST. 19 DE DICIEMBRE	335	1074
COLON	SONAGUERA	COL. CARLOS ALBERTO MORAZAN OCAMPO	ESC. LUIS LANDA	300	1087
COLON	SONAGUERA	GIOCONDA	ESC. DIONISIO DE HERRERA	290	1100
COLON	SONAGUERA	LUCIA	ESC. NAPOLEON ARIAS CRISTAL	289	1113
COLON	SONAGUERA	QUEBRADA DE ARENA	ESC. OSCAR A. FLORES	330	1126
COLON	SONAGUERA	ISLETA CENTRAL (SECTOR DE ISLETAS)	ESC. CRISTOBAL COLON	384	1139

COLON	SONAGUERA	COOP. VEINTIUNO DE NOVIEMBRE	ESC. 18 DE NOVIEMBRE	262	1152
COLON	TOCOA	COL. SALOMON MARTINEZ	ESC. ROTARIA	365	1165
COLON	TOCOA	BO. EL TAMARINDO	ESC. ALBA NORA G. DE MELGAR	337	1178
COLON	TOCOA	BO. MANGA SECA	ESC. PABLO FREIRE	357	1191
COLON	TOCOA	BO. SAN ISIDRO	ESC. JOSE CECILIO DEL VALLE	307	1204
COLON	TOCOA	COL. OCCIDENTAL	ESC. COYOCUTENA	386	1217
COLON	TOCOA	CAYO SIERRA	ESC. FRANCISCO MORAZAN	323	1230
COLON	TOCOA	EL GUAPINOL	ESC. CENTRO AMERICA	302	1243
COLON	TOCOA	LAS MANGAS	ESC. HIBUERAS	310	1256
COLON	TOCOA	SALAMA	ESC. LUIS LANDA	312	1269
COLON	TOCOA	ZAMORA	ESC. JULIO PINEDA COELLO	346	1282
COLON	TOCOA	COOP. SALAMA O COL. SUYAPA	CENTRO COMUNAL	228	1295
COLON	BONITO ORIENTAL	LA ESPERANZA	ESC. RAFAEL PINEDA PONCE	307	1308
COLON	BONITO ORIENTAL	EL CARBONAL	ESC. ALEXIS ORDOÑEZ PADILLA	324	1321
COLON	BONITO ORIENTAL	UNION PACEÑA	ESC. 16 DE FEBRERO	265	1334
COLON	BONITO ORIENTAL	BUENOS AIRES	ESC. MARCO TULIO CASTILLO	201	1347
COMAYAGUA	COMAYAGUA	BO. ABAJO	ESC. GUADALUPE ULLOA	334	1360
COMAYAGUA	COMAYAGUA	BO. ARRIBA	ESC. JOSE TRINIDAD CABAÑAS	339	1373
COMAYAGUA	COMAYAGUA	BO. ARRIBA	ESC. JOSE TRINIDAD CABAÑAS	338	1386
COMAYAGUA	COMAYAGUA	BO. INDEPENDENCIA	ESC. MARCELINO PINEDA LOPEZ	317	1399
COMAYAGUA	COMAYAGUA	BO. LA ZARCITA	ESC. RAMIRO H. MORENO	374	1412
COMAYAGUA	COMAYAGUA	BO. SAN ANTONIO DE LA SABANA	ESC. JOSE CECILIO DEL VALLE	376	1425
COMAYAGUA	COMAYAGUA	BO. SAN BLAS	ESC. ANGEL ANTONIO VINDEL	330	1438
COMAYAGUA	COMAYAGUA	BO. TORONDON	INST. LEON ALVARADO	364	1451
COMAYAGUA	COMAYAGUA	COL. INVA	JARDIN DE NIÑOS REBECA DE BULNES	235	1464
COMAYAGUA	COMAYAGUA	COL. PIEDRAS BONITAS NORTE	ESC. EBEN EZER	328	1477
COMAYAGUA	COMAYAGUA	COL. VEINTIUNO DE ABRIL	ESC. MARIA TERESA ARGUETA	328	1490
COMAYAGUA	COMAYAGUA	CANTORAL	ESC. EL ESFUERZO	242	1503
COMAYAGUA	COMAYAGUA	EL SAUCE	ESC. FRANCISCO MORAZAN	279	1516
COMAYAGUA	COMAYAGUA	LAS LICONAS	ESC. RAMON ORTEGA	211	1529
COMAYAGUA	COMAYAGUA	PLANES DE CHURUNE	ESC. FIAT LUX	335	1542
COMAYAGUA	COMAYAGUA	EL SITIO	ESC. LUIS ALONZO ORTEGA	228	1555
COMAYAGUA	COMAYAGUA	PALMEROLA No. 1	ESC. JOSE TRINIDAD CABAÑAS	296	1568
COMAYAGUA	AJUTERIQUE	AJUTERIQUE	ESC. JOSE CECILIO DEL VALLE	327	1581
COMAYAGUA	AJUTERIQUE	PLAYITAS	ESC. GRACIAS A DIOS	327	1594
COMAYAGUA	EL ROSARIO	EL ROSARIO	ESC. GREGORIO DONAIRE	325	1607
COMAYAGUA	EL ROSARIO	EL BUEN PASTOR	ESC. DANIEL PEREIRA	258	1620
COMAYAGUA	EL ROSARIO	EL JUNCO DE LA PALMA	ESC. JOAQUIN SOTO	242	1633
COMAYAGUA	EL ROSARIO	SANTA ROSA	ESC. CLEOTILDE C. DE ALVARADO	284	1646
COMAYAGUA	ESQUIAS	RANCHO GRANDE	ESC. GREGORIO DONAIRE	297	1659
COMAYAGUA	ESQUIAS	NETAPA	ESC. JOSE ANTONIO VALLEJO	195	1672
COMAYAGUA	HUMUYA	HUMUYA	ESC. JOSE CECILIO DEL VALLE	391	1685
COMAYAGUA	LA LIBERTAD	LA LIBERTAD	ESC. LA DEMOCRACIA	340	1698
COMAYAGUA	LA LIBERTAD	SANTA FE	ESC. FRANCISCO MORAZAN	310	1711
COMAYAGUA	LA LIBERTAD	CERRO NEGRO	ESC. AMBROSIO BUESO	286	1724

COMAYAGUA	LAMANI	EL TRAPICHITO	ESC. LUIS M. BULNES	265	1737
COMAYAGUA	LA TRINIDAD	TIERRA BLANCA	ESC. NICOLAS MONTES	290	1750
COMAYAGUA	LEJAMANI	LEJAMANI	ESC. JOSE CECILIO DEL VALLE	341	1763
COMAYAGUA	MEAMBAR	JICARITO	ESC. MINERVA	304	1776
COMAYAGUA	MEAMBAR	EL JUNCO	ESC. FRANCISCO MORAZAN	154	1789
COMAYAGUA	MINAS DE ORO	SANTA CRUZ	ESC. LA INDEPENDENCIA	217	1802
COMAYAGUA	OJOS DE AGUA	OJOS DE AGUA	ESC. FRANCISCO MORAZAN	270	1815
COMAYAGUA	OJOS DE AGUA	SAN RAFAEL	ESC. MARCO CARIAS REYES	339	1828
COMAYAGUA	SAN JERONIMO	COL. SEIS DE NOVIEMBRE	ESC. LUCIO PADILLA	270	1841
COMAYAGUA	SAN JERONIMO	LAS ARADAS	ESC. TIBURCIO CARIAS ANDINO	317	1854
COMAYAGUA	SAN JERONIMO	VALLECILLOS	ESC. JOSE TRINIDAD REYES	246	1867
COMAYAGUA	SAN JOSE DE COMAYAGUA	SAN JOSE DE COMAYAGUA	ESC. NICOLAS MONTES	335	1880
COMAYAGUA	SAN JOSE DE COMAYAGUA	HIGUERONES	ESC. OBED CASTAÑEDA	253	1893
COMAYAGUA	SAN JOSE DEL POTRERO	LA LAGUNA	ESC. OLIMPIA VDA. DE CASTRO	165	1906
COMAYAGUA	SAN LUIS	LAS QUEBRADAS	ESC. MARCO AURELIO SOTO	190	1919
COMAYAGUA	SAN SEBASTIAN	SAN SEBASTIAN	ESC. MIGUEL A. RIVERA	321	1932
COMAYAGUA	SIGUATEPEQUE	BO. BUENA VISTA	ESC. JUAN DE LA CRUZ AVELAR	297	1945
COMAYAGUA	SIGUATEPEQUE	BO. EL CARMEN	ESC. ESTADOS UNIDOS DE AMERICA	327	1958
COMAYAGUA	SIGUATEPEQUE	BO. EL PARNAZO	ESC. RENACIMIENTO	397	1971
COMAYAGUA	SIGUATEPEQUE	BO. SAN ANTONIO	ESC. JULIA CASTELLANOS DE GOMEZ	374	1984
COMAYAGUA	SIGUATEPEQUE	BO. SANTA MARTHA	ESC. RAFAEL PINEDA PONCE	301	1997
COMAYAGUA	SIGUATEPEQUE	BO. SAN MIGUEL	ESC. ALFONZO XIII	320	2010
COMAYAGUA	SIGUATEPEQUE	COL. JUAN DE LA CRUZ AVELAR	ESC. ENMA ROMERO DE CALLEJAS	312	2023
COMAYAGUA	SIGUATEPEQUE	BO. CALAN	ESC. MARIA VIRGINIA PHILLIPS	306	2036
COMAYAGUA	SIGUATEPEQUE	EL RINCON	ESC. JUAN RAMON MOLINA	289	2049
COMAYAGUA	SIGUATEPEQUE	SAN IGNACIO	ESC. ALBERTO MEMBREÑO	261	2062
COMAYAGUA	SIGUATEPEQUE	SANTA ROSITA	ESC. JOSE CECILIO DEL VALLE	212	2075
COMAYAGUA	SIGUATEPEQUE	AGUA DULCE	ESC. JULIAN R. CACERES	273	2088
COMAYAGUA	VILLA DE SAN ANTONIO	VILLA DE SAN ANTONIO	INST. POLIVALENTE SUPERACION DEL VALLE	333	2101
COMAYAGUA	VILLA DE SAN ANTONIO	FLORES	ESC. AUGUSTO C. COELLO	335	2114
COMAYAGUA	LAS LAJAS	LAS LAJAS	ESC. DOMINGO VASQUEZ	315	2127
COMAYAGUA	LAS LAJAS	EL PORVENIR	ESC. DOMINGO VASQUEZ (ANEXO)	287	2140
COMAYAGUA	TAULABE	TAULABE	ESC. MODESTO RODAS ALVARADO	398	2153
COMAYAGUA	TAULABE	EL CERRON	ESC. FELIX SALGADO	244	2166
COMAYAGUA	TAULABE	OCOMAN	ESC. PEDRO NUFIO	342	2179
COMAYAGUA	TAULABE	EL PALMICHAL O LA FATIMA	ESC. JOSE TRINIDAD CABAÑAS	282	2192
COPAN	SANTA ROSA DE COPAN	BO. EL CALVARIO	ESC. MANUEL BONILLA	309	2205
COPAN	SANTA ROSA DE COPAN	BO. SANTA TERESA	ESC. JOSE MARIA MEDINA	360	2218
COPAN	SANTA ROSA DE COPAN	BO. LAS MERCEDES	CENTRO UNIVERSITARIO REGIONAL DE OCCIDEN	344	2231
COPAN	SANTA ROSA DE COPAN	BO. EL SALTO O LOS DOLORES	ESC. JESUS B. MEMBREÑO	333	2244
COPAN	SANTA ROSA DE COPAN	BO. SAN MARTIN	INST. SANTO DOMINGO SABIO	341	2257
COPAN	SANTA ROSA DE	EL RODEO	ESC. FRANCISCO GUEVARA	342	2270

	COPAN				
COPAN	SANTA ROSA DE COPAN	EL TABLON	ESC. DIONISIO DE HERRERA	235	2283
COPAN	SANTA ROSA DE COPAN	LOS NARANJOS	ESC. NICOMEDES TORO	211	2296
COPAN	CABAÑAS	PUEBLO VIEJO	ESC. JUAN LINDO	232	2309
COPAN	CABAÑAS	DESCOMBROS	ESC. JUAN LINDO	208	2322
COPAN	CONCEPCION	SAN JUAN	ESC. JOSE CECILIO DEL VALLE	195	2335
COPAN	COPAN RUINAS	COPAN RUINAS	ESC. JUAN RAMON CUEVA	349	2348
COPAN	COPAN RUINAS	EL CISNE	ESC. ARMANDO CASTEJOM	325	2361
COPAN	COPAN RUINAS	MONTECRISTO	ESC. RAFAEL LEONARDO CALLEJAS	386	2374
COPAN	COPAN RUINAS	OSTUMAN	ESC. JOHN F. KENNEDY	307	2387
COPAN	COPAN RUINAS	VIRGINIA No. 1	ESC. TIBURCIO CARIAS ANDINO	230	2400
COPAN	CORQUIN	CORQUIN	ESC. JOSE CECILIO DEL VALLE	342	2413
COPAN	CORQUIN	PASHAPA	ESC. CARIAS ANDINO	314	2426
COPAN	CUCUYAGUA	CUCUYAGUA	ESC. MARCO AURELIO SOTO	309	2439
COPAN	CUCUYAGUA	OJOS DE AGUA	ESC. JOSE CECILIO DEL VALLE	313	2452
COPAN	CUCUYAGUA	CASA QUEMADA	ESC. JUAN LINDO	190	2465
COPAN	DULCE NOMBRE	DULCE NOMBRE	ESC. JOHN F. KENNEDY	332	2478
COPAN	EL PARAISO	EL PARAISO	ESC. RAMON ROSA	369	2491
COPAN	EL PARAISO	LA LAGUNA	ESC. JUAN LINDO	280	2504
COPAN	EL PARAISO	RIO LINDO	ESC. JUAN B. GUZMAN	345	2517
COPAN	EL PARAISO	LA PIMIENTA	ESC. MIGUEL ANGEL HERNANDEZ	209	2530
COPAN	FLORIDA	FLORIDA	ESC. JUAN RAMON MOLINA	338	2543
COPAN	FLORIDA	EL ROSARIO O ZOMPOPERO	ESC. JUAN LINDO	238	2556
COPAN	FLORIDA	LA ELENCIA	ESC. EUSEBIO FIALLOS	253	2569
COPAN	FLORIDA	EL DORMITORIO No. 2	ESC. CRISTOBAL COLON	346	2582
COPAN	FLORIDA	MAR AZUL	ESC. FRANCISCO MORAZAN	242	2595
COPAN	LA JIGUA	ALDEA NUEVA	ESC. JOSE TRINIDAD CABAÑAS	269	2608
COPAN	LA UNION	LA UNION	ESC. PEDRO O. MEJIA	320	2621
COPAN	LA UNION	LOS ARROYOS	ESC. EL PROGRESO	259	2634
COPAN	NUEVA ARCADIA	BO. MIRAFLORES	ESC. RODRIGO CASTAÑEDA	333	2647
COPAN	NUEVA ARCADIA	BO. LA JOYA	JARDIN DE NIÑOS MARCELINO PINEDA	377	2660
COPAN	NUEVA ARCADIA	BO. EL DORADO	ESC. RAMON VILLEDA MORALES	322	2673
COPAN	NUEVA ARCADIA	CHALMECA	ESC. AUGUSTO C. COELLO	307	2686
COPAN	NUEVA ARCADIA	NUEVA ARCADIA	ESC. POLICARPO BONILLA	285	2699
COPAN	NUEVA ARCADIA	AGUA BUENA	ESC. ARMANDO GUTIERREZ	103	2712
COPAN	SAN AGUSTIN	EL DESCOMBRO	ESC. JOSE TRINIDAD FIALLOS	371	2725
COPAN	SAN ANTONIO	QUEBRADA HONDA	ESC. FRANCISCO MORAZAN	185	2738
COPAN	SAN JERONIMO	SAN JERONIMO	ESC. LAS AMERICAS	292	2751
COPAN	SAN JOSE	SAN JOSE	ESC. MIGUEL PAZ BARAHONA	301	2764
COPAN	SAN JOSE	LAS DELICIAS	ESC. MARCOS CARIAS REYES	150	2777
COPAN	SAN JUAN DE OPOA	EL CONTAMAL	ESC. FRANCISCO MORAZAN	293	2790
COPAN	SAN NICOLAS	EL MODELO	ESC. MARCO A. AGUILAR	206	2803
COPAN	SAN NICOLAS	SANTA TERESA	ESC. JOSE TRINIDAD REYES	239	2816
COPAN	SAN PEDRO	YAUNERA	ESC. JOSE CECILIO DEL VALLE	232	2829



COPAN	SANTA RITA	CAMPAMENTO No. 1	ESC. ALVARO CONTRERAS	177	2842
COPAN	SANTA RITA	LA UNION OTUTA	ESC. RODOLFO ROJAS	258	2855
COPAN	SANTA RITA	LONDRES	ESC. FRANCISCO MORAZAN	277	2868
COPAN	SANTA RITA	LAS MESAS	ESC. POLICARPO BONILLA	198	2881
COPAN	TRINIDAD	SAN JUAN DE PLANES	ESC. JOSE CECILIO DEL VALLE	334	2894
COPAN	VERACRUZ	EL ZOMPOPERO O HACDA. M	ESC. RAMON MEDINA CUEVA	153	2907
CORTES	SAN PEDRO SULA	COL. FESITRANH	INST. 1ERO. DE MAYO	344	2920
CORTES	SAN PEDRO SULA	COL. FESITRANH	INST. 1ERO. DE MAYO	344	2933
CORTES	SAN PEDRO SULA	COL. RIO BLANCO	ESC. DIONISIO DE HERRERA	389	2946
CORTES	SAN PEDRO SULA	COL. COLVISULA	ESC. DE APLICACION MUSICAL	304	2959
CORTES	SAN PEDRO SULA	COL. JARDINES DEL VALLE	ESC. BILINGUE VALLE DE SULA	324	2972
CORTES	SAN PEDRO SULA	COL. UNIVERSIDAD	CURN	389	2985
CORTES	SAN PEDRO SULA	COL. JUAN LINDO	ESC. JUAN LINDO	286	2998
CORTES	SAN PEDRO SULA	COL. COLOMBIA	ESC. REPUBLICA DE COLOMBIA	282	3011
CORTES	SAN PEDRO SULA	BO. GUAMILITO	ESC. JOSE TRINIDAD CABAÑAS	324	3024
CORTES	SAN PEDRO SULA	ZAPOTAL DEL NORTE	ESC. POMPILIO ORTEGA	338	3037
CORTES	SAN PEDRO SULA	COL. LOS CASTAÑOS	ESC. LEMPIRA	320	3050
CORTES	SAN PEDRO SULA	COL. EL ROBLE	JARDIN DE NIÑOS PALESTINA	383	3063
CORTES	SAN PEDRO SULA	COL. BOGRAN	ESC. PATRICIA BOGRAN	332	3076
CORTES	SAN PEDRO SULA	COL. LAS BRISAS	ESC. RAFAEL PINEDA PONCE	338	3089
CORTES	SAN PEDRO SULA	COL. VILLA FLORENCIA	ESC. GUIA TECNICA FRANCISCO MORAZAN	343	3102
CORTES	SAN PEDRO SULA	BO. LAS FLORES	ESC. LEOPOLDO AGUILAR OSEGUERA	342	3115
CORTES	SAN PEDRO SULA	COL. MODELO	ESC. ESTEBAN MENDOZA	382	3128
CORTES	SAN PEDRO SULA	BO. BARANDILLAS	ESC. SOLEDAD FERNANDEZ CRUZ	390	3141
CORTES	SAN PEDRO SULA	BO. BARANDILLAS	ESC. SOLEDAD FERNANDEZ CRUZ	390	3154
CORTES	SAN PEDRO SULA	COL. IDEAL	ESC. SAN JUAN BOSCO	329	3167
CORTES	SAN PEDRO SULA	COL. LAS VEGAS	ESC. ROBERTO CARLOS VALENZUELA	344	3180
CORTES	SAN PEDRO SULA	BO. EL CENTRO	INST. LUIS BOGRAN	377	3193
CORTES	SAN PEDRO SULA	COL. RIO PIEDRAS	ESC. DIONISIO DE HERRERA	392	3206
CORTES	SAN PEDRO SULA	COL. TREJO	ESC. SAN VICENTE DE PAUL	387	3219
CORTES	SAN PEDRO SULA	COL. NUEVA PRIMAVERA	ESC. MANUEL ESCOTO SOTO	393	3232
CORTES	SAN PEDRO SULA	COL. PRADO	ESC. MIGUEL PAZ BARAHONA	328	3245
CORTES	SAN PEDRO SULA	BO. PAZ BARAHONA	ESC. MIGUEL PAZ BARAHONA	323	3258
CORTES	SAN PEDRO SULA	BO. CONCEPCION	ESC. REPUBLICA DE CUBA	328	3271
CORTES	SAN PEDRO SULA	BO. MEDINA	ESC. PEDRO NUFIO	373	3284
CORTES	SAN PEDRO SULA	BO. MEDINA	ESC. JOSE CASTRO LOPEZ	331	3297
CORTES	SAN PEDRO SULA	COL. FERNANDEZ GUZMAN	ESC. 15 DE SEPTIEMBRE	388	3310
CORTES	SAN PEDRO SULA	COL. AURORA	ESC. PETRONILA BARRIOS DE CABAÑAS	335	3323
CORTES	SAN PEDRO SULA	COL. SAN JOSE DE SULA	INST. JOSE TRINIDAD REYES	340	3336
CORTES	SAN PEDRO SULA	COL. SAN JOSE DE SULA	INST. JOSE TRINIDAD REYES	340	3349
CORTES	SAN PEDRO SULA	BO. SUNCERY	ESC. GENESIS	394	3362
CORTES	SAN PEDRO SULA	BO. CABAÑAS	ESC. PRESENTACION CENTENO	337	3375
CORTES	SAN PEDRO SULA	BO. CABAÑAS	ESC. PRESENTACION CENTENO	337	3388
CORTES	SAN PEDRO SULA	BO. CABAÑAS	ESC. PRESENTACION CENTENO	337	3401

CORTES	SAN PEDRO SULA	BO. CABAÑAS	ESC. LUIS LANDA	328	3414
CORTES	SAN PEDRO SULA	BO. CABAÑAS	ESC. LUIS LANDA	328	3427
CORTES	SAN PEDRO SULA	BO. CABAÑAS	ESC. LILA LUZ DE MARADIAGA	328	3440
CORTES	SAN PEDRO SULA	BO. LAS PALMAS	ESC. REPUBLICA DE HONDURAS	339	3453
CORTES	SAN PEDRO SULA	BO. LAS PALMAS	ESC. REPUBLICA DE HONDURAS	327	3466
CORTES	SAN PEDRO SULA	COL. LA UNION	ESC. JOSE A. VELASQUEZ	388	3479
CORTES	SAN PEDRO SULA	COL. LA UNION	ESC. JOSE A. VELASQUEZ	376	3492
CORTES	SAN PEDRO SULA	COL. ISLAS DEL PROGRESO	ESC. ANGELICA GARAY	314	3505
CORTES	SAN PEDRO SULA	COL. MONTEFRESCO	INST. RAFAEL HELIODORO VALLE	326	3518
CORTES	SAN PEDRO SULA	COL. VALLE DE SULA	ESC. JOHN F. KENNEDY No. 1	390	3531
CORTES	SAN PEDRO SULA	COL. VALLE DE SULA	ESC. JOHN F. KENNEDY No. 1	390	3544
CORTES	SAN PEDRO SULA	COL. LOUISIANA	ESC. LOUISIANA	395	3557
CORTES	SAN PEDRO SULA	COL. EL EDEN	ESC. CESAR LOPEZ PEREZ	374	3570
CORTES	SAN PEDRO SULA	COL. SATELITE ETAPA I	ESC. 1ERO. DE FEBRERO	344	3583
CORTES	SAN PEDRO SULA	COL. SATELITE ETAPA I	ESC. 1ERO. DE FEBRERO	344	3596
CORTES	SAN PEDRO SULA	COL. JERONIMO SANDOVAL SORTO	ESC. YANKEL ROSENTHAL	348	3609
CORTES	SAN PEDRO SULA	COL. JERONIMO SANDOVAL SORTO	ESC. YANKEL ROSENTHAL	348	3622
CORTES	SAN PEDRO SULA	COL. PRADERA MUNICIPAL	ESC. LA SALLE	351	3635
CORTES	SAN PEDRO SULA	COL. PRADERA MUNICIPAL	ESC. LA SALLE	351	3648
CORTES	SAN PEDRO SULA	COL. PERPETUO SOCORRO	LICEO MARIA MONTESSORI	338	3661
CORTES	SAN PEDRO SULA	COL. MUNICIPAL	ESC. FROYLAN TURCIOS	384	3674
CORTES	SAN PEDRO SULA	COL. CALPULES	ESC. EDGARDO ALANIZ No. 2	324	3687
CORTES	SAN PEDRO SULA	COL. FELIPE ZELAYA	ESC. ALTAGRACIA SANCHEZ	338	3700
CORTES	SAN PEDRO SULA	COL. RIVERA HERNANDEZ	ESC. CARLOS RIVERA RAMOS	392	3713
CORTES	SAN PEDRO SULA	COL. RIVERA HERNANDEZ	ESC. CARLOS RIVERA RAMOS	392	3726
CORTES	SAN PEDRO SULA	COL. SINAI	ESC. DANIEL QUEZADA	373	3739
CORTES	SAN PEDRO SULA	COL. SEIS DE MAYO	ESC. JOSE ANTONIO PERAZA	398	3752
CORTES	SAN PEDRO SULA	COL. SEIS DE MAYO	ESC. JOSE ANTONIO PERAZA	389	3765
CORTES	SAN PEDRO SULA	COL. ALFONSO LACAYO	ESC. PADRE CLARET	343	3778
CORTES	SAN PEDRO SULA	COL. EL CARMEN - INVA	ESC. GILBERTO PINEDA MADRID	316	3791
CORTES	SAN PEDRO SULA	COL. LOMAS DEL CARMEN	ESC. RAFAEL LEONARDO CALLEJAS	391	3804
CORTES	SAN PEDRO SULA	COL. LOMAS DEL CARMEN	ESC. RAFAEL LEONARDO CALLEJAS	391	3817
CORTES	SAN PEDRO SULA	ALDEA EL CARMEN	ESC. EUSEBIO FIALLOS	388	3830
CORTES	SAN PEDRO SULA	COL. PANTING	ESC. JOSE RAMON VILLEDA MORALES	333	3843
CORTES	SAN PEDRO SULA	COL. SAN ANTONIO	ESC. REPUBLICA DE HONDURAS	322	3856
CORTES	SAN PEDRO SULA	COL. SUYAPA	INST. MODESTO RODAS ALVARADO	326	3869
CORTES	SAN PEDRO SULA	COL. EBEN EZER	ESC. HECTOR GUILLERMO GUILLEN	373	3882
CORTES	SAN PEDRO SULA	BO. CHAMELECON	ESC. PERFECTO H. BOBADILLA	384	3895
CORTES	SAN PEDRO SULA	BO. CHAMELECON	ESC. PERFECTO H. BOBADILLA	384	3908
CORTES	SAN PEDRO SULA	COL. LEMPIRA No. 1	ESC. LEMPIRA	318	3921
CORTES	SAN PEDRO SULA	COL. FE Y ESPERANZA	ESC. PABLO PORTILLO FIGUEROA No. 1	255	3934
CORTES	SAN PEDRO SULA	COL. SABILLON CRUZ	ESC. PABLO PORTILLO No. 2	381	3947
CORTES	SAN PEDRO SULA	ASENT. LA FORTALEZA	ESC. OSCAR R. TABLAS	273	3960
CORTES	SAN PEDRO SULA	SAN JORGE	ESC. RUBEN ANTUNEZ	328	3973

CORTES	SAN PEDRO SULA	SAN LORENZO	ESC. JOSE RAMON VILLEDA MORALES	251	3986
CORTES	SAN PEDRO SULA	VICTORIA	ESC. PRUDENCIO TINOCO	294	3999
CORTES	SAN PEDRO SULA	COFRADIA CENTRO	ESC. MIGUEL PAZ BARAHONA	389	4012
CORTES	SAN PEDRO SULA	COFRADIA CENTRO	ESC. MIGUEL PAZ BARAHONA	389	4025
CORTES	SAN PEDRO SULA	OJO DE AGUA	ESC. LAURA B. ALCOCER	288	4038
CORTES	SAN PEDRO SULA	NACO (CENTRO)	ESC. MIGUEL A. CABALLERO	381	4051
CORTES	SAN PEDRO SULA	EL OCOTILLO	ESC. JUAN LINDO	353	4064
CORTES	SAN PEDRO SULA	BUENA VISTA	ESC. FRANCISCO MORAZAN	297	4077
CORTES	SAN PEDRO SULA	SABANA DE JUCUTUMA	ESC. ALVARO CONTRERAS	219	4090
CORTES	CHOLOMA	COL. CEDEN	ESC. ABRAHAM BUESO PINEDA	322	4103
CORTES	CHOLOMA	BO. PUEBLO NUEVO	ESC. JOSE CECILIO DEL VALLE	317	4116
CORTES	CHOLOMA	BO. LA PRIMAVERA	ESC. MARCELINO PINEDA LOPEZ	335	4129
CORTES	CHOLOMA	BO. EL CENTRO	ESC. REPUBLICA DE COSTA RICA	329	4142
CORTES	CHOLOMA	BO. ABAJO	ESC. JOSE TRINIDAD CABAÑAS	398	4155
CORTES	CHOLOMA	COL. LA MORA	ESC. ROBERTO SUAZO CORDOVA	331	4168
CORTES	CHOLOMA	COL. BELLA VISTA	ESC. LEMPIRA	323	4181
CORTES	CHOLOMA	COL. TRINCHERAS	ESC. VIRGILIO RODRIGUEZ	343	4194
CORTES	CHOLOMA	COL. LA VICTORIA	ESC. JOSE DE JESUS OCAMPO	391	4207
CORTES	CHOLOMA	COL. LOPEZ ARELLANO	ESC. OSWALDO LOPEZ ARELLANO	348	4220
CORTES	CHOLOMA	COL. LOPEZ ARELLANO	INST. PAGAN LOZANO	348	4233
CORTES	CHOLOMA	COL. LOPEZ ARELLANO	INST. PAGAN LOZANO	348	4246
CORTES	CHOLOMA	COL. LOPEZ ARELLANO	INST. PAGAN LOZANO	348	4259
CORTES	CHOLOMA	COL. LAS COLINAS	ESC. ADEPRIR	263	4272
CORTES	CHOLOMA	COL. UNIDAD	ESC. ARMANDO GALE	302	4285
CORTES	CHOLOMA	COL. SAN FRANCISCO	ESC. MARIA DURAN DE CARACCIOLI	374	4298
CORTES	CHOLOMA	BO. EL CHAPARRO	ESC. HECTOR PEREZ ESTRADA	399	4311
CORTES	CHOLOMA	COL. ARMANDO GALE	ESC. MARCIA CAROLINA GALE	324	4324
CORTES	CHOLOMA	EL RANCHO	ESC. EL ESFUERZO	294	4337
CORTES	CHOLOMA	LA JUTOSA	ESC. 18 DE NOVIEMBRE	336	4350
CORTES	CHOLOMA	LOS CARAOS	ESC. RAMON ROSA	310	4363
CORTES	CHOLOMA	QUEBRADA SECA	ESC. LA FRATERNIDAD	366	4376
CORTES	CHOLOMA	RIO BIJAO	ESC. PRESENTACION CENTENO	385	4389
CORTES	CHOLOMA	SAN JOSE DE LOS LAURELES	ESC. RAMON AMAYA AMADOR	264	4402
CORTES	CHOLOMA	EL OCOTILLO OCCIDENTAL	ESC. 18 DE NOVIEMBRE	258	4415
CORTES	OMOA	OMOA	ESC. ABRAHAM RIVERA PEÑA	338	4428
CORTES	OMOA	CUYAMEL	ESC. JOSE VICENTE CACERES	343	4441
CORTES	OMOA	POTRERILLOS	ESC. ROBERTO SUAZO CORDOVA	288	4454
CORTES	OMOA	RIO CHIQUITO	ESC. REPUBLICA DE GUATEMALA	285	4467
CORTES	OMOA	LOS ACHIOTES	ESC. RAMON ROSA	185	4480
CORTES	OMOA	MASCA	ESC. DIONISIO DE HERRERA	292	4493
CORTES	OMOA	VERACRUZ	ESC. MANUEL BONILLA	278	4506
CORTES	PIMIENTA	PIMIENTA	ESC. MIGUEL CUBERO	385	4519
CORTES	PIMIENTA	PIMIENTA	ESC. MIGUEL CUBERO	385	4532
CORTES	POTRERILLOS	BO. PEDREGAL	ESC. MERCEDES FLORES	391	4545
CORTES	POTRERILLOS	COL. MORELOS	ESC. CLODOVEO OMAR TOVAR	316	4558

CORTES	POTRERILLOS	BO. MORAZAN	ESC. MIXTA MINERVA	341	4571
CORTES	POTRERILLOS	BEJUCO	ESC. MIGUEL PAZ BARAHONA	349	4584
CORTES	PUERTO CORTES	BO. LA CIENEGUITA	ESC. HERIBERTO CASTILLO	382	4597
CORTES	PUERTO CORTES	BO. MEDINA	ESC. JOSE MARIA MEDINA	342	4610
CORTES	PUERTO CORTES	BO. EL PORVENIR	ESC. MARCO AURELIO SOTO	340	4623
CORTES	PUERTO CORTES	BO. PUEBLO NUEVO	ESC. 11 DE JUNIO	377	4636
CORTES	PUERTO CORTES	BO. EL CENTRO	ESC. BENIGNO A. ESTRADA	388	4649
CORTES	PUERTO CORTES	BO. SUYAPA	ESC. RUBEN ALVARADO PEÑA	341	4662
CORTES	PUERTO CORTES	BO. BUENOS AIRES	ESC. SAN MARTIN DE PORRES	391	4675
CORTES	PUERTO CORTES	BO. LA CURVA	ESC. REPUBLICA DE CHILE	384	4688
CORTES	PUERTO CORTES	BO. EL FARO	ESC. BESSY RIVERA DE LEON	385	4701
CORTES	PUERTO CORTES	BARACOA	ESC. FRANCISCO MORAZAN	336	4714
CORTES	PUERTO CORTES	BARACOA	ESC. FRANCISCO MORAZAN	336	4727
CORTES	PUERTO CORTES	CHILE ABAJO	ESC. LUIS LANDA	348	4740
CORTES	PUERTO CORTES	LA CAMPANA	ESC. HERIBERTO CASTILLO	326	4753
CORTES	PUERTO CORTES	CAMPO NOLA	ESC. LEMPIRA	250	4766
CORTES	PUERTO CORTES	COL. LAS PALMAS	ESC. RAMON AMAYA AMADOR	266	4779
CORTES	PUERTO CORTES	BANDERAS No. 3	ESC. ZACARIAS ALVARADO	333	4792
CORTES	PUERTO CORTES	EL CHILE ARRIBA	ESC. DIONISIO DE HERRERA	341	4805
CORTES	PUERTO CORTES	GRAN VILLA	ESC. CARLOS ROBERTO FLORES	322	4818
CORTES	SAN ANTONIO DE CORTES	SAN ANTONIO DE CORTES	ESC. 18 DE NOVIEMBRE	373	4831
CORTES	SAN ANTONIO DE CORTES	PLANES DE ITALIA	ESC. CARLOS ORBIN MONTOYA	179	4844
CORTES	SAN ANTONIO DE CORTES	SANTA RITA O JIMERITO	ESC. CARLOS GABRIEL KATTAN	316	4857
CORTES	SAN ANTONIO DE CORTES	EL PICACHO	ESC. ADAN MEDINA	194	4870
CORTES	SAN FRANCISCO DE YOJOA	RIO Lindo	ESC. RAUL ZALDIVAR	351	4883
CORTES	SAN FRANCISCO DE YOJOA	CAÑAVERAL	ESC. JOSE CASTRO LOPEZ	330	4896
CORTES	SAN FRANCISCO DE YOJOA	BO. BUENOS AIRES	ESC. RAFAEL LEONARDO CALLEJAS	286	4909
CORTES	SAN MANUEL	SAN MANUEL	ESC. CENTRO AMERICA	375	4922
CORTES	SAN MANUEL	COL. PINEDA	ESC. JOSE TRINIDAD REYES	340	4935
CORTES	SAN MANUEL	EL PORVENIR	ESC. MINERVA	372	4948
CORTES	SAN MANUEL	OMONITA	ESC. OMONITA	281	4961
CORTES	SANTA CRUZ DE YOJOA	SANTA CRUZ DE YOJOA	ESC. JOHN F. KENNEDY	390	4974
CORTES	SANTA CRUZ DE YOJOA	SANTA CRUZ DE YOJOA	ESC. JOHN F. KENNEDY	390	4987
CORTES	SANTA CRUZ DE YOJOA	AGUA AZUL SIERRA	ESC. MARCO AURELIO SOTO	281	5000
CORTES	SANTA CRUZ DE YOJOA	EL LLANO	ESC. FRANCISCO MORAZAN	324	5013
CORTES	SANTA CRUZ DE YOJOA	EL ZAPOTE	ESC. REPUBLICA DE CHILE	319	5026
CORTES	SANTA CRUZ DE YOJOA	MONTE VERDE	ESC. RAMON ROSA	313	5039
CORTES	SANTA CRUZ DE YOJOA	LAS MARIAS	ESC. GRACIAS A DIOS	296	5052
CORTES	SANTA CRUZ DE YOJOA	SANTA ELENA	ESC. DIONISIO DE HERRERA	294	5065
CORTES	SANTA CRUZ DE YOJOA	EL ACHIOTAL	ESC. MANUEL BONILLA	277	5078

CORTES	SANTA CRUZ DE YOJOA	LOS CHORROS	ESC. HECTOR SABILLON CRUZ	304	5091
CORTES	SANTA CRUZ DE YOJOA	TERRERITOS DE LA LIBERTAD	ESC. JUAN LINDO	237	5104
CORTES	VILLANUEVA	COL. GRACIAS A DIOS	ESC. AUGUSTO C. COELLO	381	5117
CORTES	VILLANUEVA	BO. LA VICTORIA	ESC. GABRIELA MISTRAL	364	5130
CORTES	VILLANUEVA	BO. LAS FLORES	ESC. FRATERNIDAD	384	5143
CORTES	VILLANUEVA	BO. EL CENTRO	ESC. LEMPIRA	326	5156
CORTES	VILLANUEVA	BO. JOSE TRINIDAD CABAÑAS	ESC. JOSE TRINIDAD CABAÑAS	391	5169
CORTES	VILLANUEVA	COL. GUADALUPE LOPEZ	ESC. RAFAEL CANTARERO	335	5182
CORTES	VILLANUEVA	CALAN	ESC. GERARDO BARRIOS	394	5195
CORTES	VILLANUEVA	CAMPO DOS CAMINOS	ESC. MINERVA	385	5208
CORTES	VILLANUEVA	EL MARAÑON	ESC. PETRONILA BARRIOS DE CABAÑAS	335	5221
CORTES	VILLANUEVA	LA BOLSA	ESC. PATRIA	171	5234
CORTES	VILLANUEVA	COL. VISTA HERMOSA	ESC. JOSE TRINIDAD REYES	390	5247
CORTES	VILLANUEVA	PUEBLO NUEVO	ESC. JOSE TRINIDAD CABAÑAS	333	5260
CORTES	VILLANUEVA	CAMPO NUEVO	ESC. NUEVOS HORIZONTES	275	5273
CORTES	VILLANUEVA	EL CUABANO	ESC. JOSE TRINIDAD CABAÑAS	236	5286
CORTES	LA LIMA	COL. NUEVA JERUSALEN	ESC. LEOPOLDO BARRIENTOS	375	5299
CORTES	LA LIMA	COL. INDEPENDENCIA	ESC. ENMA ROMERO DE CALLEJAS	280	5312
CORTES	LA LIMA	COL. CIUDAD PLANETA	ESC. MIRTHA TORRES DE MEJIA	339	5325
CORTES	LA LIMA	COL. VEINTITRES DE SEPTIEMBRE	ESC. DARIO TURCIOS	369	5338
CORTES	LA LIMA	BO. EL CAIMAN	INST. PATRIA	363	5351
CORTES	LA LIMA	BO. GUADALUPE	ESC. MANUEL BONILLA	328	5364
CORTES	LA LIMA	COL. FRATERNIDAD No. 1	INST. HONDUREÑO - SUECO	337	5377
CORTES	LA LIMA	ZONA AMERICANA	ESC. KING AND QUEEN	296	5390
CORTES	LA LIMA	COL. LA PAZ	ESC. MANUEL DE JESUS VALENCIA	337	5403
CORTES	LA LIMA	COL. LA PAZ	CENTRO SOCIAL LA PAZ	337	5416
CORTES	LA LIMA	COL. CAMPO DOS	ESC. CAMPO DOS	363	5429
CORTES	LA LIMA	COL. FLOR DE ORIENTE	ESC. OSWALDO LOPEZ ARELLANO	317	5442
CORTES	LA LIMA	CAMPO SANTA ROSA	ESC. SANTA ROSA	282	5455
CORTES	LA LIMA	CAMPO MERCEDES	ESC. DILCIA FERNANDEZ	348	5468
CHOLUTECA	CHOLUTECA	COL. VEINTE DE MAYO O PLAYA ISTOCA	ESC. ROGER GUILLEN BELLINO	267	5481
CHOLUTECA	CHOLUTECA	BO. LA CRUZ	INST. SUPERACION	276	5494
CHOLUTECA	CHOLUTECA	BO. EL CENTRO	ESC. TOMASA P. BENEDETTO	308	5507
CHOLUTECA	CHOLUTECA	BO. CABAÑAS	ESC. JOSE TRINIDAD CABAÑAS	312	5520
CHOLUTECA	CHOLUTECA	BO. LA LIBERTAD	ESC. 18 DE NOVIEMBRE	385	5533
CHOLUTECA	CHOLUTECA	BO. SAN JUAN BOSCO	ESC. 14 DE JULIO	332	5546
CHOLUTECA	CHOLUTECA	BO. LA CEIBA	JARDIN DE NIÑOS JUAN R. AGUILERA Z.	299	5559
CHOLUTECA	CHOLUTECA	BO. CAMPO SOL	ESC. MAURICIO A. WILLIAMS	315	5572
CHOLUTECA	CHOLUTECA	BO. EL PORVENIR	ESC. FRANCISCO RODRIGUEZ A.	334	5585
CHOLUTECA	CHOLUTECA	BO. SAGRADO CORAZON DE JESUS	ESC. PROTO ESTEBAN GUILLEN	293	5598
CHOLUTECA	CHOLUTECA	BO. LAS COLINAS	ESC. NORMAL MIXTA DEL SUR	316	5611
CHOLUTECA	CHOLUTECA	BO. SUYAPA	ESC. JOSE CECILIO DEL VALLE	342	5624
CHOLUTECA	CHOLUTECA	BO. LOS MANGOS	ESC. PEDRO NUFIO	316	5637
CHOLUTECA	CHOLUTECA	BO. SAN JORGE	ESC. CRISTO DE ESQUIPULAS	316	5650

CHOLUTECA	CHOLUTECA	COL. MARCELINO CHAMPAÑAT	ESC. SAUL ARMANDO JUAREZ C.	297	5663
CHOLUTECA	CHOLUTECA	EL TULITO	ESC. FRANCISCO MARTINEZ	205	5676
CHOLUTECA	CHOLUTECA	LA PICOTA	ESC. MANUEL BONILLA	291	5689
CHOLUTECA	CHOLUTECA	SAN MARTIN	ESC. FRANCISCO MORAZAN	284	5702
CHOLUTECA	CHOLUTECA	TAPATOCA	ESC. RITO F. OYUELA	347	5715
CHOLUTECA	CHOLUTECA	ALTOS DE LAS CABEZAS	ESC. SIMON BOLIVAR	260	5728
CHOLUTECA	CHOLUTECA	EL QUEBRACHAL	ESC. FRANCISCO MORAZAN	317	5741
CHOLUTECA	APACILAGUA	APACILAGUA	ESC. MANUEL BONILLA	336	5754
CHOLUTECA	APACILAGUA	LOS MEZCALES No. 1	ESC. JUAN CAPIS MONDRAGON	245	5767
CHOLUTECA	CONCEPCION DE MARIA	EL AGUACATAL	ESC. JOSE TRINIDAD CABAÑAS	253	5780
CHOLUTECA	CONCEPCION DE MARIA	LA JOYA	ESC. PEDRO NUFIO	253	5793
CHOLUTECA	CONCEPCION DE MARIA	ZONZAPOTE	ESC. REPUBLICA DE COSTA RICA	286	5806
CHOLUTECA	CONCEPCION DE MARIA	LA VETA	ESC. LEMPIRA	206	5819
CHOLUTECA	CONCEPCION DE MARIA	CERRO COLORADO	ESC. FRANCISCO MORAZAN	336	5832
CHOLUTECA	EL CORPUS	EL CORPUS	ESC. REPUBLICA DE BRASIL	296	5845
CHOLUTECA	EL CORPUS	EL BANQUITO	ESC. JOSE TRINIDAD REYES	332	5858
CHOLUTECA	EL CORPUS	LA GALERA	ESC. FRANCISCO MORAZAN	250	5871
CHOLUTECA	EL CORPUS	APINTO	ESC. MINERVA	269	5884
CHOLUTECA	EL TRIUNFO	EL TRIUNFO	ESC. PEDRO NUFIO	341	5897
CHOLUTECA	EL TRIUNFO	AZACUALPA	ESC. MIGUEL PAZ BARAHONA	325	5910
CHOLUTECA	EL TRIUNFO	EL PERICO	ESC. NORMA CADALSO	311	5923
CHOLUTECA	EL TRIUNFO	EL ESTRIBO	ESC. JOSE RAMON VILLEDA MORALES	281	5936
CHOLUTECA	EL TRIUNFO	RIO ARRIBA O LAS BATEAS	ESC. OSCAR DOMINGUEZ	367	5949
CHOLUTECA	EL TRIUNFO	LOS CALPULES	ESC. RAFAEL PINEDA PONCE	163	5962
CHOLUTECA	EL TRIUNFO	BO. NUEVO	ESC. TIBURCIO CARIAS ANDINO	283	5975
CHOLUTECA	MARCOVIA	MARCOVIA	ESC. MARCO AURELIO SOTO	312	5988
CHOLUTECA	MARCOVIA	EL BOTADERO	ESC. DIONISIO DE HERRERA	269	6001
CHOLUTECA	MARCOVIA	LOS LLANITOS	ESC. POLICARPO BONILLA	286	6014
CHOLUTECA	MARCOVIA	MONJARAS	ESC. TIBURCIO CARIAS ANDINO	343	6027
CHOLUTECA	MARCOVIA	PIEDRA DE AGUA	ESC. FRANCISCO MORAZAN	238	6040
CHOLUTECA	MARCOVIA	LOS MANGLES	ESC. FRANCISCO MORAZAN	245	6053
CHOLUTECA	MARCOVIA	COL. REP. FEDERAL DE ALEMANIA O CRUZ ROJ	JARDIN DE NIÑOS FREDY OMAR CHAVARRIA	342	6066
CHOLUTECA	MOROLICA	LA ENEA	ESC. JUAN LINDO	321	6079
CHOLUTECA	NAMASIGUE	SAN BERNARDO	ESC. DIONISIO DE HERRERA	394	6092
CHOLUTECA	NAMASIGUE	ASENT. DIECIOCHO DE NOVIEMBRE	ESC. 18 DE NOVIEMBRE	291	6105
CHOLUTECA	NAMASIGUE	YOROLAN	ESC. 14 DE JULIO	285	6118
CHOLUTECA	NAMASIGUE	COL. DOCE DE NOVIEMBRE O LA CONSTANCIA	ESC. 12 DE NOVIEMBRE	241	6131
CHOLUTECA	OROCUINA	OROCUINA	ESC. MANUEL BONILLA	320	6144
CHOLUTECA	OROCUINA	MAL PASO	ESC. LIBERATO MENDOZA	295	6157
CHOLUTECA	OROCUINA	EL RODEITO	ESC. SIMON BOLIVAR	235	6170
CHOLUTECA	OROCUINA	EL MATAPALITO	ESC. DIONISIO DE HERRERA	339	6183
CHOLUTECA	PESPIRE	PESPIRE	ESC. MONSEÑOR TURCIOS	323	6196
CHOLUTECA	PESPIRE	EL ESPINAL	ESC. MANUEL BONILLA	268	6209

CHOLUTECA	PESPIRE	EL CHAPARRAL	ESC. JOSE TRINIDAD REYES	380	6222
CHOLUTECA	PESPIRE	SAN FELIPE	ESC. JUAN LINDO	188	6235
CHOLUTECA	PESPIRE	EL RODEO	ESC. LEMPIRA	172	6248
CHOLUTECA	PESPIRE	BARRANCA	ESC. JOSE CECILIO DEL VALLE	210	6261
CHOLUTECA	SAN ANTONIO DE FLORES	LAS CAÑAS	ESC. DIONISIO DE HERRERA	234	6274
CHOLUTECA	SAN ISIDRO	EL OBRAJITO	ESC. MANUEL BONILLA	332	6287
CHOLUTECA	SAN JOSE	EL MACUELIZO	ESC. RAMON ROSA	325	6300
CHOLUTECA	SAN MARCOS DE COLON	BO. PLAZA O PLAZITA	JARDIN DE NIÑOS MELVIN JONES	381	6313
CHOLUTECA	SAN MARCOS DE COLON	BO. LA ESPERANZA	ESC. REPUBLICA DE VENEZUELA	396	6326
CHOLUTECA	SAN MARCOS DE COLON	LA FRATERNIDAD O EL ESPINO	ESC. REPUBLICA DE HONDURAS	220	6339
CHOLUTECA	SAN MARCOS DE COLON	LA BARRANQUILLA	ESC. 4 DE JULIO	200	6352
CHOLUTECA	SANTA ANA DE YUSGUARE	SANTA ANA DE YUSGUARE	ESC. ALVARO CONTRERAS	334	6365
CHOLUTECA	SANTA ANA DE YUSGUARE	LA TAJEADA	ESC. PAZ Y UNION	239	6378
CHOLUTECA	SANTA ANA DE YUSGUARE	LA PERMUTA	ESC. RAMON VILLEDA MORALES	192	6391
EL PARAISO	YUSCARAN	EL CORDONCILLO	ESC. ALVARO CONTRERAS	262	6404
EL PARAISO	YUSCARAN	OJO DE AGUA	ESC. LA ESPERANZA	311	6417
EL PARAISO	ALAUCA	EL CAMALOTAL	ESC. CRISTOBAL COLON	228	6430
EL PARAISO	ALAUCA	SAN ANTONIO	ESC. FRANCISCO MORAZAN	179	6443
EL PARAISO	DANLI	BO. ABAJO	A.D.A.G.O.	301	6456
EL PARAISO	DANLI	COL. LAS BRISAS	ESC. GUIA TECNICA No. 10	348	6469
EL PARAISO	DANLI	COL. LA COFRADIA	ESC. JOSE TRINIDAD REYES	382	6482
EL PARAISO	DANLI	COL. NUEVA ESPERANZA	ESC. FRANCISCO MORAZAN	328	6495
EL PARAISO	DANLI	BO. LA REFORMA	ESC. REPUBLICA DE NICARAGUA	390	6508
EL PARAISO	DANLI	BO. ORIENTAL	INST. PEDRO NUFIO	299	6521
EL PARAISO	DANLI	BO. EL CENTRO	ESC. MANUEL ADALID GAMERO	324	6534
EL PARAISO	DANLI	BO. PUEBLO NUEVO	ESC. MIRIAN GALLARDO	379	6547
EL PARAISO	DANLI	LA ACAMPO APALI	ESC. ROBERTO SUAZO CORDOVA	204	6560
EL PARAISO	DANLI	BAÑADEROS	ESC. JUAN LINDO	366	6573
EL PARAISO	DANLI	CHIRINAS	ESC. MANUEL BONILLA	336	6586
EL PARAISO	DANLI	EL MAGUELAR	ESC. JOSE TRINIDAD REYES	315	6599
EL PARAISO	DANLI	EL OBRAJE	ESC. REPUBLICA DE GUATEMALA	332	6612
EL PARAISO	DANLI	EL PESCADERO	ESC. FRANCISCO MORAZAN	343	6625
EL PARAISO	DANLI	EL TABLON	ESC. RAMON ROSA	279	6638
EL PARAISO	DANLI	EL COYOLAR	ESC. NUEVO ORIENTE (2)	376	6651
EL PARAISO	DANLI	ALTOS DE ESCUAPA	ESC. REPUBLICA DE HONDURAS	258	6664
EL PARAISO	DANLI	EL CHAGUITE DE LINACA	ESC. JOSE CECILIO DEL VALLE	323	6677
EL PARAISO	DANLI	SAN DIEGO	ESC. TRINIDAD CABAÑAS	317	6690
EL PARAISO	DANLI	SANTA MARIA	ESC. JOSE CECILIO DEL VALLE	333	6703
EL PARAISO	DANLI	VILLA SANTA	ESC. AUGUSTO C. COELLO	330	6716
EL PARAISO	DANLI	CALPULES	ESC. CARLOS DIAZ GALLARDO	174	6729
EL PARAISO	DANLI	AGUA FRIA SANTA MARIA	ESC. LUIS LANDA	318	6742
EL PARAISO	DANLI	LA LIMA	ESC. FRANCISCO MORAZAN	235	6755
EL PARAISO	EL PARAISO	BO. GUANACASTE	ESC. FRANCISCO MORAZAN	279	6768

EL PARAISO	EL PARAISO	BO. SANTA CLARA	ESC. SAGRADO CORAZON	368	6781
EL PARAISO	EL PARAISO	BO. GUANACASTE	ESC. FRANCISCO MORAZAN	335	6794
EL PARAISO	EL PARAISO	CUYALI	ESC. JOSE CECILIO DEL VALLE	339	6807
EL PARAISO	EL PARAISO	LAS SELVAS	ESC. MARCO AURELIO SOTO	296	6820
EL PARAISO	EL PARAISO	PALO VERDE	ESC. MANUEL BONILLA	211	6833
EL PARAISO	EL PARAISO	LAS VEGAS	ESC. LUIS ANDRES ZUNIGA	198	6846
EL PARAISO	GUINOPE	GALERAS	ESC. ALVARO CONTRERAS	311	6859
EL PARAISO	JACALEAPA	JACALEAPA	INST. REYNALDO SALINAS	372	6872
EL PARAISO	LIURE	LIURE	ESC. DIONISIO DE HERRERA	333	6885
EL PARAISO	LIURE	EL HATO VIEJO	ESC. SIMON BOLIVAR	286	6898
EL PARAISO	MOROCELI	MOROCELI	ESC. MIGUEL MORAZAN	324	6911
EL PARAISO	MOROCELI	GUADALAJARA	ESC. JOSE CECILIO DEL VALLE	323	6924
EL PARAISO	MOROCELI	BUENAS NOCHES	ESC. JUAN RAMON MOLINA	348	6937
EL PARAISO	OROPOLI	EL CORRALITO	ESC. JOSE TRINIDAD CABAÑAS	201	6950
EL PARAISO	POTRERILLOS	LAS DELICIAS	ESC. 28 DE SEPTIEMBRE	310	6963
EL PARAISO	SAN ANTONIO DE FLORES	MANDASTA	ESC. JOSE CECILIO DEL VALLE	313	6976
EL PARAISO	SAN LUCAS	LOS QUEBRACHOS	ESC. JUAN LINDO	382	6989
EL PARAISO	SAN MATIAS	EL ROBLEDAL	ESC. FRANCISCO MORAZAN	200	7002
EL PARAISO	SOLEDAD	EL RODEO	ESC. JOSE CECILIO DEL VALLE	297	7015
EL PARAISO	SOLEDAD	EL PORTILLO BLANCO	ESC. JOSE TRINIDAD REYES	121	7028
EL PARAISO	TEUPASENTI	TEUPASENTI	ESC. FRANCISCO MORAZAN	345	7041
EL PARAISO	TEUPASENTI	EL RIITO No. 1	ESC. JOSE CECILIO DEL VALLE	170	7054
EL PARAISO	TEUPASENTI	SANTA CRUZ	ESC. JOSE SIMON AZCONA	167	7067
EL PARAISO	TEUPASENTI	EL SUYATAL	ESC. CRISTOBAL COLON	264	7080
EL PARAISO	TEUPASENTI	LA ZACATERA	ESC. RAMON ROSA	225	7093
EL PARAISO	TEXIGUAT	TEXIGUAT	ESC. TIBURCIO RODRIGUEZ	336	7106
EL PARAISO	TEXIGUAT	SANTA LUCIA	ESC. JUAN LINDO	276	7119
EL PARAISO	YAUJUPE	YAUJUPE	ESC. ADAN CANALES	267	7132
EL PARAISO	TROJES	TROJES	ESC. ALFONSO XIII	347	7145
EL PARAISO	TROJES	TROJES	ESC. ALFONSO XIII	347	7158
EL PARAISO	TROJES	SANTA FE	ESC. ALVARO CONTRERAS	280	7171
EL PARAISO	TROJES	GUANO No. 1	ESC. FRANCISCO MORAZAN	206	7184
EL PARAISO	TROJES	ARENALES	ESC. DIONISIO DE HERRERA	268	7197
EL PARAISO	TROJES	SAN JOSE DE YAMALE	ESC. VILLEDA MORALES	350	7210
EL PARAISO	TROJES	MAQUENGALITO	ESC. ALVARO CONTRERAS	221	7223
FRANCISCO MORAZAN	DISTRITO CENTRAL	COL. SOTO	ESC. LEOVIGILDO PINEDA CARDONA	380	7236
FRANCISCO MORAZAN	DISTRITO CENTRAL	BO. GUAMILITO	ESC. JOSE SIMON AZCONA	390	7249
FRANCISCO MORAZAN	DISTRITO CENTRAL	BO. BELLA VISTA	ESC. FRANCISCO MARTINEZ	321	7262
FRANCISCO MORAZAN	DISTRITO CENTRAL	BO. PERPETUO SOCORRO	INST. AGUILAR PAZ	323	7275
FRANCISCO MORAZAN	DISTRITO CENTRAL	BO. LEMPIRA	ESC. DE ENSAYO DIONISIO DE HERRERA	324	7288
FRANCISCO MORAZAN	DISTRITO CENTRAL	BO. EL CALVARIO	ESC. JOSE SANTOS GUARDIOLA	341	7301
FRANCISCO MORAZAN	DISTRITO CENTRAL	BO. PERPETUO SOCORRO	CENTRO DE CULTURA POPULAR	314	7314
FRANCISCO MORAZAN	DISTRITO CENTRAL	COL. CRISTOBAL DIAZ	ESC. DOLORES WATSON	378	7327



FRANCISCO MORAZAN	DISTRITO CENTRAL	COL. CERRO GRANDE ZONA No. 2	ESC. CERRO GRANDE	336	7340
FRANCISCO MORAZAN	DISTRITO CENTRAL	COL. CERRO GRANDE ZONA No. 2	INST. MIXTO RENACER	336	7353
FRANCISCO MORAZAN	DISTRITO CENTRAL	COL. CERRO GRANDE ZONA No. 2	JARDIN DE NIÑOS CERRO GRANDE No. 2	272	7366
FRANCISCO MORAZAN	DISTRITO CENTRAL	COL. FLOR No. 1	ESC. TIBURCIO CARIAS ANDINO	336	7379
FRANCISCO MORAZAN	DISTRITO CENTRAL	COL. CANADA	ESC. REYNALDO SALINAS LOPEZ	323	7392
FRANCISCO MORAZAN	DISTRITO CENTRAL	COL. INDEPENDENCIA	ESC. INDEPENDENCIA	377	7405
FRANCISCO MORAZAN	DISTRITO CENTRAL	COL. ZAPOTE CENTRO	ESC. IBRAHIM GAMERO	322	7418
FRANCISCO MORAZAN	DISTRITO CENTRAL	COL. TRES DE MAYO	ESC. RAFAEL PINEDA PONCE	338	7431
FRANCISCO MORAZAN	DISTRITO CENTRAL	COL. TRES DE MAYO	INST. TEC. MONSEÑOR LUIS ALFONSO SANTOS	338	7444
FRANCISCO MORAZAN	DISTRITO CENTRAL	COL. CAMPO CIELO SECTOR No. 2	ESC. RAFAEL CASTILLO	387	7457
FRANCISCO MORAZAN	DISTRITO CENTRAL	COL. SAN MARTIN	ESC. JOSE DE SAN MARTIN	367	7470
FRANCISCO MORAZAN	DISTRITO CENTRAL	COL. LAS MERCEDES	ESC. SIMON BOLIVAR	381	7483
FRANCISCO MORAZAN	DISTRITO CENTRAL	COL. LAS MERCEDES	ESC. SIMON BOLIVAR	381	7496
FRANCISCO MORAZAN	DISTRITO CENTRAL	COL. LAS MERCEDES	ESC. SIMON BOLIVAR	381	7509
FRANCISCO MORAZAN	DISTRITO CENTRAL	COL. POLICARPO PAZ GARCIA	ESC. POLICARPO PAZ GARCIA	308	7522
FRANCISCO MORAZAN	DISTRITO CENTRAL	COL. SANTA CECILIA	ESC. EUSEBIO VENTURA	390	7535
FRANCISCO MORAZAN	DISTRITO CENTRAL	COL. TOROCAGUA	ESC. REPUBLICA DE GUATEMALA	384	7548
FRANCISCO MORAZAN	DISTRITO CENTRAL	COL. TOROCAGUA	JARDIN Y ESC. PENIEL	384	7561
FRANCISCO MORAZAN	DISTRITO CENTRAL	COL. EL PEDREGALITO	ESC. HENRY MERRIAM	337	7574
FRANCISCO MORAZAN	DISTRITO CENTRAL	COL. LA HAYA	ESC. RAMON AMAYA AMADOR	316	7587
FRANCISCO MORAZAN	DISTRITO CENTRAL	COL. MONSEÑOR FIALLOS	ESC. MONSEÑOR FIALLOS	323	7600
FRANCISCO MORAZAN	DISTRITO CENTRAL	COL. LAS VEGAS DEL COUNTRY	ESC. RAMON MONTOYA CERRATO	297	7613
FRANCISCO MORAZAN	DISTRITO CENTRAL	COL. CENTROAMERICA ESTE	ESC. CENTRO AMERICA ESTE	346	7626
FRANCISCO MORAZAN	DISTRITO CENTRAL	COL. SANTA ISABEL	ESC. SAN JERONIMO EMILIANI	235	7639
FRANCISCO MORAZAN	DISTRITO CENTRAL	COL. VILLA CRISTINA	ESC. 20 DE JULIO	333	7652
FRANCISCO MORAZAN	DISTRITO CENTRAL	COL. VILLA FRANCA	ESC. DESARROLLO JUVENIL	382	7665
FRANCISCO MORAZAN	DISTRITO CENTRAL	COL. EL CARRIZAL No. 1	INST. TECNICO LUIS BOGRAN	326	7678
FRANCISCO MORAZAN	DISTRITO CENTRAL	COL. EL CARRIZAL No. 1	INST. TECNICO LUIS BOGRAN	326	7691
FRANCISCO MORAZAN	DISTRITO CENTRAL	COL. CENTROAMERICA OESTE	ESC. LAS AMERICAS	343	7704
FRANCISCO MORAZAN	DISTRITO CENTRAL	COL. CENTROAMERICA OESTE	ESC. LAS AMERICAS	343	7717
FRANCISCO MORAZAN	DISTRITO CENTRAL	COL. CANTARERO LOPEZ	ESC. NORA GUNERA DE MELGAR	335	7730
FRANCISCO MORAZAN	DISTRITO CENTRAL	COL. FUERZAS UNIDAS	ESC. FUERZAS UNIDAS	293	7743
FRANCISCO MORAZAN	DISTRITO CENTRAL	COL. JOSE ANGEL ULLOA	ESC. JOSE ANGEL ULLOA	390	7756
FRANCISCO MORAZAN	DISTRITO CENTRAL	COL. EL CARRIZAL No. 2	ESC. REPUBLICA FEDERAL DE ALEMANIA	371	7769

FRANCISCO MORAZAN	DISTRITO CENTRAL	COL. EL CARRIZAL No. 2	CENTRO COMUNAL	371	7782
FRANCISCO MORAZAN	DISTRITO CENTRAL	COL. LOMAS DEL NORTE	ESC. VIRGINIA RUIZ DE RAMOS	364	7795
FRANCISCO MORAZAN	DISTRITO CENTRAL	COL. ISRAEL NORTE	ESC. ENMA ROMERO DE CALLEJAS	382	7808
FRANCISCO MORAZAN	DISTRITO CENTRAL	COL. VEINTIUNO DE FEBRERO	ESC. ROBERTO SUAZO CORDOVA	332	7821
FRANCISCO MORAZAN	DISTRITO CENTRAL	COL. SAN FRANCISCO	INST. SUPERACION SAN FRANCISCO	325	7834
FRANCISCO MORAZAN	DISTRITO CENTRAL	COL. SAN FRANCISCO	INST. SUPERACION SAN FRANCISCO	325	7847
FRANCISCO MORAZAN	DISTRITO CENTRAL	COL. SAN FRANCISCO	ESC. REPUBLICA DE FRANCIA	316	7860
FRANCISCO MORAZAN	DISTRITO CENTRAL	COL. DIECINUEVE DE SEPTIEMBRE	ESC. 19 DE SEPTIEMBRE	366	7873
FRANCISCO MORAZAN	DISTRITO CENTRAL	COL. SANTA EDUVIGES	ESC. ALFONSO GUILLEN ZELAYA	297	7886
FRANCISCO MORAZAN	DISTRITO CENTRAL	COL. ALTOS DEL PARAISO	ESC. REPUBLICA DE HONDURAS No. 2	353	7899
FRANCISCO MORAZAN	DISTRITO CENTRAL	BO. LOS DOLORES	INST. GUSTAVO ADOLFO ALVARADO	332	7912
FRANCISCO MORAZAN	DISTRITO CENTRAL	COL. SAGASTUME	ESC. MAXIMILIANO SAGASTUME	384	7925
FRANCISCO MORAZAN	DISTRITO CENTRAL	BO. BUENOS AIRES	ESC. REPUBLICA DE PANAMA	327	7938
FRANCISCO MORAZAN	DISTRITO CENTRAL	BO. EL BOSQUE	INSTALACIONES COLPROSUMAH	324	7951
FRANCISCO MORAZAN	DISTRITO CENTRAL	BO. LA CABAÑA	ESC. FRANCISCO MORAZAN	307	7964
FRANCISCO MORAZAN	DISTRITO CENTRAL	BO. EL MANCHEN	ESC. AGUSTIN ALONZO	345	7977
FRANCISCO MORAZAN	DISTRITO CENTRAL	BO. GUANACASTE	ESC. JOSE CECILIO DEL VALLE	338	7990
FRANCISCO MORAZAN	DISTRITO CENTRAL	BO. EL REPARTO	ESC. REPUBLICA DE CHILE	332	8003
FRANCISCO MORAZAN	DISTRITO CENTRAL	BO. EL REPARTO	ESC. CASA DE PAZ	332	8016
FRANCISCO MORAZAN	DISTRITO CENTRAL	BO. EL REPARTO	COMMUNITY SCHOOL	321	8029
FRANCISCO MORAZAN	DISTRITO CENTRAL	COL. EL HATILLO	ESC. SOTERO BARAHONA	313	8042
FRANCISCO MORAZAN	DISTRITO CENTRAL	BO. SAN PABLO	MERCADO SAN PABLO	392	8055
FRANCISCO MORAZAN	DISTRITO CENTRAL	BO. EL RINCON	ESC. REPUBLICA DE VENEZUELA	313	8068
FRANCISCO MORAZAN	DISTRITO CENTRAL	COL. VEINTIUNO DE OCTUBRE	ESC. 21 DE OCTUBRE	336	8081
FRANCISCO MORAZAN	DISTRITO CENTRAL	BO. EL BOSQUE	ESC. 14 DE JULIO	383	8094
FRANCISCO MORAZAN	DISTRITO CENTRAL	BO. EL BOSQUE	ESC. 14 DE JULIO	383	8107
FRANCISCO MORAZAN	DISTRITO CENTRAL	BO. MORAZAN	ESC. RAMON ROSA	331	8120
FRANCISCO MORAZAN	DISTRITO CENTRAL	COL. LAS MINITAS	OFICINA NAC. SCOUT DE HONDURAS	333	8133
FRANCISCO MORAZAN	DISTRITO CENTRAL	COL. LARA	OFICINAS DEL PANI	346	8146
FRANCISCO MORAZAN	DISTRITO CENTRAL	BO. MORAZAN	ESC. RAMON ROSA	311	8159
FRANCISCO MORAZAN	DISTRITO CENTRAL	COL. IZAGUIRRE	ESC. OSCAR A. FLORES	332	8172
FRANCISCO MORAZAN	DISTRITO CENTRAL	COL. LA ESPERANZA	ESC. 4 DE JUNIO	326	8185
FRANCISCO MORAZAN	DISTRITO CENTRAL	COL. LA ESPERANZA	ESC. E INST. SANTA MONICA	254	8198
FRANCISCO MORAZAN	DISTRITO CENTRAL	COL. SAN MIGUEL	ESC. JUAN RAMON MOLINA	379	8211

FRANCISCO MORAZAN	DISTRITO CENTRAL	COL. SAN MIGUEL	JARDIN Y ESC. SENDEROS DE LUZ	341	8224
FRANCISCO MORAZAN	DISTRITO CENTRAL	COL. EL SITIO	ESC. LATINOAMERICANA	322	8237
FRANCISCO MORAZAN	DISTRITO CENTRAL	COL. SANTA MARIA	JARDIN DE NIÑOS ALEGRÍAS INFANTILES	245	8250
FRANCISCO MORAZAN	DISTRITO CENTRAL	COL. LA SOSA	ESC. JOSE MARIA CASCO	387	8263
FRANCISCO MORAZAN	DISTRITO CENTRAL	COL. TREINTA DE NOVIEMBRE	CENTRO COMUNAL	389	8276
FRANCISCO MORAZAN	DISTRITO CENTRAL	COL. LA TRAVESIA	ESC. RAMON MONTOYA CERRATO	330	8289
FRANCISCO MORAZAN	DISTRITO CENTRAL	COL. LA TRAVESIA	INST. CARLOS R. FLORES	256	8302
FRANCISCO MORAZAN	DISTRITO CENTRAL	COL. ERA No. 2	INST. POLIVALENTE JUAN CALVINO	312	8315
FRANCISCO MORAZAN	DISTRITO CENTRAL	COL. VILLA UNIVERSITARIA	COMPLEJO SIMON AZCONA	336	8328
FRANCISCO MORAZAN	DISTRITO CENTRAL	ALDEA SUYAPA	ESC. MONSEÑOR JACOBO CACERES	344	8341
FRANCISCO MORAZAN	DISTRITO CENTRAL	COL. NUEVA SUYAPA	ESC. 11 DE JUNIO	378	8354
FRANCISCO MORAZAN	DISTRITO CENTRAL	COL. NUEVA SUYAPA	ESC. VICTOR F. ARDON	345	8367
FRANCISCO MORAZAN	DISTRITO CENTRAL	COL. VILLA NUEVA SUYAPA	INST. NUEVA SUYAPA	263	8380
FRANCISCO MORAZAN	DISTRITO CENTRAL	COL. HATO DE ENMEDIO SECTOR 2	ESC. COMUNIDAD ECONOM. EUROPEA	317	8393
FRANCISCO MORAZAN	DISTRITO CENTRAL	COL. HATO DE ENMEDIO SECTOR 4	ESC. REPUBLICA DEL URUGUAY	342	8406
FRANCISCO MORAZAN	DISTRITO CENTRAL	COL. HATO DE ENMEDIO SECTOR 6	INST. HECTOR PINEDA UGARTE	340	8419
FRANCISCO MORAZAN	DISTRITO CENTRAL	COL. HATO DE ENMEDIO SECTOR 9	ESC. LIZANDRO QUEZADA	373	8432
FRANCISCO MORAZAN	DISTRITO CENTRAL	COL. VILLANUEVA NORTE SECTOR 1	ESC. JORGE R. MARADIAGA	394	8445
FRANCISCO MORAZAN	DISTRITO CENTRAL	COL. VILLANUEVA SECTOR 2	ESC. EVANGELICA PIEDAD No. 2	382	8458
FRANCISCO MORAZAN	DISTRITO CENTRAL	COL. VILLANUEVA SUR SECTOR 4	ESC. NACIONES UNIDAS	374	8471
FRANCISCO MORAZAN	DISTRITO CENTRAL	COL. VILLANUEVA SUR SECTOR 5	ESC. GUSTAVO SIMON	350	8484
FRANCISCO MORAZAN	DISTRITO CENTRAL	COL. LOS PINOS	ESC. HERMAN HERRERA	332	8497
FRANCISCO MORAZAN	DISTRITO CENTRAL	COL. PLAN DE LOS PINOS	ESC. MELIDA JESUS MUÑOZ	180	8510
FRANCISCO MORAZAN	DISTRITO CENTRAL	COL. GUAYMURAS	ESC. GUAYMURAS	348	8523
FRANCISCO MORAZAN	DISTRITO CENTRAL	COL. FLORENCIA SUR	U.N.A.H.	339	8536
FRANCISCO MORAZAN	DISTRITO CENTRAL	COL. KENNEDY SUPER M. No. 1	ESC. NORMAL MIXTA PEDRO NUFIO	378	8549
FRANCISCO MORAZAN	DISTRITO CENTRAL	COL. KENNEDY SUPER M. No. 2	INST. TECNICO HONDURAS	316	8562
FRANCISCO MORAZAN	DISTRITO CENTRAL	COL. KENNEDY SUPER M. No. 4	INST. ESPAÑA JESUS MILLA SELVA	381	8575
FRANCISCO MORAZAN	DISTRITO CENTRAL	COL. KENNEDY SUPER M. No. 4	ESC. JOHN F. KENNEDY	337	8588
FRANCISCO MORAZAN	DISTRITO CENTRAL	COL. KENNEDY SUPER M. No. 6	ESC. OSWALDO LOPEZ ARELLANO	326	8601
FRANCISCO MORAZAN	DISTRITO CENTRAL	COL. LA JOYA	ESC. JOSE PINEDA GOMEZ	341	8614
FRANCISCO MORAZAN	DISTRITO CENTRAL	COL. RESIDENCIAL PLAZA	ESC. JUVENTUD HONDUREÑA	333	8627
FRANCISCO MORAZAN	DISTRITO CENTRAL	COL. LAS BRISAS	ESC. TORIBIO BUSTILLO	376	8640
FRANCISCO MORAZAN	DISTRITO CENTRAL	COL. MIRAFLORES	ESC. REPUBLICA DE NICARAGUA	393	8653

FRANCISCO MORAZAN	DISTRITO CENTRAL	COL. LAS COLINAS	ESC. VIDA ABUNDANTE	364	8666
FRANCISCO MORAZAN	DISTRITO CENTRAL	COL. LOMA LINDA SUR	ESC. REPUBLICA DEL JAPON	304	8679
FRANCISCO MORAZAN	DISTRITO CENTRAL	COL. HUMUYA	ESC. POLITECNICO EDUCACIONAL	346	8692
FRANCISCO MORAZAN	DISTRITO CENTRAL	COL. SATELITE	ESC. ITZAMNA	340	8705
FRANCISCO MORAZAN	DISTRITO CENTRAL	COL. LOS ROBLES	INST. P. JUANA LECLER	281	8718
FRANCISCO MORAZAN	DISTRITO CENTRAL	COL. QUINCE DE SEPTIEMBRE	INST. 15 DE SEPTIEMBRE	394	8731
FRANCISCO MORAZAN	DISTRITO CENTRAL	COL. LAS TORRES	ESC. ARTURO ALVAREZ CALDERON	339	8744
FRANCISCO MORAZAN	DISTRITO CENTRAL	COL. LAS TORRES	INST. REYNALDO NARVAEZ	339	8757
FRANCISCO MORAZAN	DISTRITO CENTRAL	COL. FLOR DEL CAMPO	ESC. ESTADO DE ISRAEL	388	8770
FRANCISCO MORAZAN	DISTRITO CENTRAL	COL. FLOR DEL CAMPO	ESC. ESTADO DE ISRAEL	388	8783
FRANCISCO MORAZAN	DISTRITO CENTRAL	COL. FLOR DEL CAMPO	INST. TECNICO SAUL ZELAYA JIMENEZ	320	8796
FRANCISCO MORAZAN	DISTRITO CENTRAL	COL. SAN LUIS	ESC. CAMARA JUNIOR	317	8809
FRANCISCO MORAZAN	DISTRITO CENTRAL	COL. HENRY MERRIAM	ESC. CLUB ROTARIO TEGUCIGALPA SUR No. 2	313	8822
FRANCISCO MORAZAN	DISTRITO CENTRAL	COL. NUEVA ESPERANZA	ESC. TOMAS A. DOLMO	370	8835
FRANCISCO MORAZAN	DISTRITO CENTRAL	COL. TILOARQUE No. 1	INST. CENTRAL VICENTE CACERES	346	8848
FRANCISCO MORAZAN	DISTRITO CENTRAL	COL. JARDINES DE TONCONTIN	ESC. RAMON VILLEDA MORALES	357	8861
FRANCISCO MORAZAN	DISTRITO CENTRAL	COL. PEDREGAL DE SAN JOSE	ESC. REPUBLICA DEL PERU	336	8874
FRANCISCO MORAZAN	DISTRITO CENTRAL	COL. PEDREGAL DE SAN JOSE	ESC. REPUBLICA DEL PERU	336	8887
FRANCISCO MORAZAN	DISTRITO CENTRAL	COL. LOMAS CORTIJO	CENTRO EDUCATIVO NUEVA SOCIEDAD	329	8900
FRANCISCO MORAZAN	DISTRITO CENTRAL	COL. OSCAR A. FLORES	ESC. REPUBLICA DE ITALIA	345	8913
FRANCISCO MORAZAN	DISTRITO CENTRAL	COL. LOARQUE SUR	INICE	345	8926
FRANCISCO MORAZAN	DISTRITO CENTRAL	COL. LOS CALPULES	ESC. MANUEL ZELAYA ROSALES	320	8939
FRANCISCO MORAZAN	DISTRITO CENTRAL	COL. LA POPULAR	ESC. REPUBLICA DE CANADA	321	8952
FRANCISCO MORAZAN	DISTRITO CENTRAL	COL. LA POPULAR	ESC. REPUBLICA DE CANADA	321	8965
FRANCISCO MORAZAN	DISTRITO CENTRAL	COL. MONTES SINAI	ESC. JORGE J. LARACH	356	8978
FRANCISCO MORAZAN	DISTRITO CENTRAL	COL. LA PEÑA	ESC. OSCAR CASTRO TEJADA	324	8991
FRANCISCO MORAZAN	DISTRITO CENTRAL	COL. MONTERREY	ESC. NORA GUNERA DE MELGAR	322	9004
FRANCISCO MORAZAN	DISTRITO CENTRAL	COL. ALEMAN	INST. MONTERREY	294	9017
FRANCISCO MORAZAN	DISTRITO CENTRAL	COL. SAN JOSE DE LA VEGA	ESC. MICHELL J. HASBUM	380	9030
FRANCISCO MORAZAN	DISTRITO CENTRAL	COL. ARTURO QUEZADA	ESC. ARTURO QUEZADA	325	9043
FRANCISCO MORAZAN	DISTRITO CENTRAL	COL. RAMON AMAYA AMADOR	ESC. RONALDO ROLL	320	9056
FRANCISCO MORAZAN	DISTRITO CENTRAL	COL. NUEVA DANLI	ESC. BESSIE W. DE REINA	316	9069
FRANCISCO MORAZAN	DISTRITO CENTRAL	COL. AURORA NO. 1	JARDIN ESC. E INST. JARIMER	169	9082
FRANCISCO MORAZAN	DISTRITO CENTRAL	LA JAGUA	ESC. 21 DE OCTUBRE	400	9095

FRANCISCO MORAZAN	DISTRITO CENTRAL	ALDEA CERRO GRANDE	ESC. PEDRO NUFIO	330	9108
FRANCISCO MORAZAN	DISTRITO CENTRAL	EL PILIGUIN	ESC. FRANCISCO MORAZAN	350	9121
FRANCISCO MORAZAN	DISTRITO CENTRAL	LA CAÑADA	ESC. NICOLAS URQUIETA	272	9134
FRANCISCO MORAZAN	DISTRITO CENTRAL	LA VENTA	ESC. JOSE CECILIO DEL VALLE	243	9147
FRANCISCO MORAZAN	DISTRITO CENTRAL	LOS JUTES	ESC. SERGIO PALACIOS	295	9160
FRANCISCO MORAZAN	DISTRITO CENTRAL	RIO ABAJO	ESC. PEDRO NUFIO	338	9173
FRANCISCO MORAZAN	DISTRITO CENTRAL	SAN FRANCISCO DE SOROGUARA	ESC. MANUEL BONILLA	245	9186
FRANCISCO MORAZAN	DISTRITO CENTRAL	SAN MATIAS No. 2	ESC. VICENTE CACERES	307	9199
FRANCISCO MORAZAN	DISTRITO CENTRAL	TAMARA	ESC. JUAN LINDO	371	9212
FRANCISCO MORAZAN	DISTRITO CENTRAL	EL TABLON	ESC. NEMECIA PORTILLO	227	9225
FRANCISCO MORAZAN	DISTRITO CENTRAL	ZAMBRANO	ESC. MARCOS CARIAS REYES	322	9238
FRANCISCO MORAZAN	DISTRITO CENTRAL	EL LOLO	ESC. CRESCENCIO RODRIGUEZ	315	9251
FRANCISCO MORAZAN	DISTRITO CENTRAL	NUEVA ALDEA	ESC. VICENTE CACERES	235	9264
FRANCISCO MORAZAN	DISTRITO CENTRAL	COL. REYNEL FUNEZ	ESC. REPUBLICA DE HONDURAS	336	9277
FRANCISCO MORAZAN	DISTRITO CENTRAL	CIUDAD ESPAÑA	CENTRO BASICO EL TREBOL	68	9290
FRANCISCO MORAZAN	ALUBAREN	EL JICARO	ESC. PROHECO	178	9303
FRANCISCO MORAZAN	CEDROS	EL GUANTE	ESC. MIGUEL PAZ BARAHONA	284	9316
FRANCISCO MORAZAN	CEDROS	SIRIA	ESC. PEDRO NUFIO	224	9329
FRANCISCO MORAZAN	CEDROS	PUEBLO NUEVO	ESC. FRANCISCO MORAZAN	300	9342
FRANCISCO MORAZAN	CURAREN	EL ARADO	ESC. PEDRO NUFIO	245	9355
FRANCISCO MORAZAN	CURAREN	LAS MESITAS	ESC. MARCO AURELIO SOTO	209	9368
FRANCISCO MORAZAN	CURAREN	MALAGUA	ESC. JUAN LINDO	342	9381
FRANCISCO MORAZAN	EL PORVENIR	EL PORVENIR	ESC. JOSE TRINIDAD REYES	330	9394
FRANCISCO MORAZAN	EL PORVENIR	EL ESCANITO	ESC. 15 DE SEPTIEMBRE	211	9407
FRANCISCO MORAZAN	EL PORVENIR	EL TERRERO	ESC. MARCO AURELIO SOTO	315	9420
FRANCISCO MORAZAN	GUAIMACA	BO. EL CENTRO	INST. JOSE DE LA ROSA	321	9433
FRANCISCO MORAZAN	GUAIMACA	COL. VEINTIUNO DE NOVIEMBRE	ESC. 21 DE NOVIEMBRE	376	9446
FRANCISCO MORAZAN	GUAIMACA	RIO ABAJO	ESC. MARCOS CARIAS REYES	236	9459
FRANCISCO MORAZAN	GUAIMACA	EL CHELON No. 1	ESC. REPUBLICA DE GUATEMALA	233	9472
FRANCISCO MORAZAN	LA LIBERTAD	LA LIBERTAD	ESC. MOISES AGUILAR	342	9485
FRANCISCO MORAZAN	LA VENTA	GUILUPE O SAN JORGE	ESC. DIONISIO DE HERRERA	198	9498
FRANCISCO MORAZAN	LEPATERIQUE	LEPATERIQUE	ESC. MANUEL BONILLA	331	9511
FRANCISCO MORAZAN	LEPATERIQUE	EL CARRIZAL U OROPULE	ESC. JOSE CECILIO DEL VALLE	280	9524
FRANCISCO MORAZAN	LEPATERIQUE	EL OVEJO	ESC. REPUBLICA DE HONDURAS	353	9537

FRANCISCO MORAZAN	MARAITA	COATO	ESC. JUAN RAMON MOLINA	295	9550
FRANCISCO MORAZAN	MARAITA	TERRERITOS	ESC. MARTHA NAZAR	181	9563
FRANCISCO MORAZAN	MARALE	OJO DE AGUA	ESC. ALVARO CONTRERAS	302	9576
FRANCISCO MORAZAN	NUEVA ARMENIA	NUEVA ARMENIA	ESC. MIGUEL MORAZAN	324	9589
FRANCISCO MORAZAN	OJOJONA	OJOJONA	ESC. PABLO ZELAYA	343	9602
FRANCISCO MORAZAN	OJOJONA	GUERISNE	ESC. TIERRA DE PROMISION	251	9615
FRANCISCO MORAZAN	ORICA	ORICA	ESC. 15 DE SEPTIEMBRE	318	9628
FRANCISCO MORAZAN	ORICA	SAN FRANCISCO DE ORICA	ESC. JOSE CECILIO DEL VALLE	304	9641
FRANCISCO MORAZAN	REITOCA	REITOCA	ESC. JOSE TRINIDAD CABAÑAS	294	9654
FRANCISCO MORAZAN	REITOCA	SARACARAN	ESC. CRESENCIO GOMEZ	104	9667
FRANCISCO MORAZAN	SABANAGRANDE	SABANAGRANDE	ESC. FRANCISCO MORAZAN	336	9680
FRANCISCO MORAZAN	SABANAGRANDE	EL DIVISADERO	ESC. JOSE TRINIDAD REYES	215	9693
FRANCISCO MORAZAN	SABANAGRANDE	SAN NICOLAS O EL ZAPOTE	ESC. JUAN ANGEL BANEGAS	217	9706
FRANCISCO MORAZAN	SABANAGRANDE	LA CAÑADA	ESC. ALVARO CONTRERAS	256	9719
FRANCISCO MORAZAN	SAN ANTONIO DE ORIENTE	EL JICARITO	ESC. FRANCISCO MORAZAN	316	9732
FRANCISCO MORAZAN	SAN ANTONIO DE ORIENTE	TABLA GRANDE	ESC. PEDRO NUFIO	245	9745
FRANCISCO MORAZAN	SAN BUENAVENTURA	EL HORNO	ESC. MARCOS CARIAS REYES	190	9758
FRANCISCO MORAZAN	SAN IGNACIO	EL ESCANO DE TEPALE	ESC. ALVARO CONTRERAS	316	9771
FRANCISCO MORAZAN	SAN IGNACIO	YOCULATECA	ESC. MARCO AURELIO SOTO	334	9784
FRANCISCO MORAZAN	SAN JUAN DE FLORES	SAN JUAN DE FLORES	ESC. FRANCISCO FERRERA	341	9797
FRANCISCO MORAZAN	SAN JUAN DE FLORES	YAMAGUARE	ESC. AGUSTIN ALONZO	313	9810
FRANCISCO MORAZAN	SANTA ANA	SANTA ANA	ESC. JUAN LINDO	330	9823
FRANCISCO MORAZAN	SANTA ANA	LAS CUEVECITAS	ESC. ALFONSO GUILLEN ZELAYA	183	9836
FRANCISCO MORAZAN	SANTA LUCIA	SANTA LUCIA	ESC. JOSE CECILIO DEL VALLE	385	9849
FRANCISCO MORAZAN	SANTA LUCIA	ZARABANDA	ESC. JUAN LINDO	269	9862
FRANCISCO MORAZAN	TALANGA	COL. CARIAS Y RODRIGUEZ	ESC. ARTURO DUARTE	366	9875
FRANCISCO MORAZAN	TALANGA	BO. EL CENTRO	ESC. REPUBLICA DEL ECUADOR	381	9888
FRANCISCO MORAZAN	TALANGA	AGUA BLANCA	ESC. VICENTE CACERES	310	9901
FRANCISCO MORAZAN	TALANGA	LA LABRANZA	ESC. LUIS LANDA	272	9914
FRANCISCO MORAZAN	TALANGA	CANDELARIA	ESC. GLORIA FIGUEROA DE LOPEZ	220	9927
FRANCISCO MORAZAN	TATUMBLA	TATUMBLA	ESC. REPUBLICA DE GUATEMALA	327	9940
FRANCISCO MORAZAN	VALLE DE ANGELES	VALLE DE ANGELES	ESC. POLICARPO BONILLA	391	9953
FRANCISCO MORAZAN	VALLE DE ANGELES	CERRO GRANDE	ESC. MANUEL BONILLA	341	9966
FRANCISCO MORAZAN	VALLE DE ANGELES	EL LIQUIDAMBAR	ESC. VICENTE CHAVEZ	331	9979

FRANCISCO MORAZAN	VILLA SAN FRANCISCO	BO. EL CENTRO	ESC. MIGUEL PAZ BARAHONA	342	9992
FRANCISCO MORAZAN	VALLECILLOS	VALLECILLO	ESC. FRANCISCO MORAZAN	336	10005
FRANCISCO MORAZAN	VALLECILLOS	TULIAPITA	ESC. POMPILIO ORTEGA	212	10018
GRACIAS A DIOS	PUERTO LEMPIRA	AUKA	ESC. 21 DE OCTUBRE	233	10031
GRACIAS A DIOS	PUERTO LEMPIRA	SIRSITARA	ESC. 4 DE ABRIL	281	10044
GRACIAS A DIOS	PUERTO LEMPIRA	YAMANTA	ESC. GABRIELA MISTRAL	115	10057
GRACIAS A DIOS	BRUS LAGUNA	BRUS LAGUNA	ESC. JOSE SANTOS GUARDIOLA	285	10070
GRACIAS A DIOS	BRUS LAGUNA	KUSWA APAIKA	ESC. GAUTAMA FONSECA	301	10083
GRACIAS A DIOS	AHUAS	WASMA	ESC. ALVARO CONTRERAS	187	10096
GRACIAS A DIOS	VILLEDA MORALES	BENCK	ESC. REPUBLICA DE COLOMBIA	237	10109
GRACIAS A DIOS	WAMPUSIRPI	KRAUSIRPI	ESC. MARCO AURELIO SOTO	240	10122
INTIBUCA	LA ESPERANZA	LOTIFICACION ROSA MARIA	ESC. NORMAL MIXTA	295	10135
INTIBUCA	LA ESPERANZA	BO. CANDELARIA	INST. NUEVO MUNDO	289	10148
INTIBUCA	CAMASCA	SANTA CRUZ	ESC. DIEGO VIGIL	184	10161
INTIBUCA	COLOMONCAGUA	COLOMONCAGUA	ESC. MARIANO VASQUEZ	324	10174
INTIBUCA	COLOMONCAGUA	SAN MARCOS	ESC. FRANCISCO MORAZAN	262	10187
INTIBUCA	COLOMONCAGUA	EL HONDABLE	ESC. CARLOS ROBERTO PINEDA COLATO	279	10200
INTIBUCA	CONCEPCION	EL RODEO	ESC. REPUBLICA DE ARGENTINA	240	10213
INTIBUCA	CONCEPCION	LA LAGUNA	ESC. CLAUDIO BARRERA	303	10226
INTIBUCA	INTIBUCA	BO. LEMPIRA	ESC. VALERO MEZA	316	10239
INTIBUCA	INTIBUCA	BO. EL LLANO DE LA VIRGEN	ESC. JULIANA VASQUEZ	338	10252
INTIBUCA	INTIBUCA	EL NARANJO	ESC. PRESENTACION CENTENO	215	10265
INTIBUCA	INTIBUCA	MONQUECAGUA	ESC. UNION CENTRO AMERICANA	325	10278
INTIBUCA	INTIBUCA	SAN NICOLAS	ESC. LEMPIRA	310	10291
INTIBUCA	INTIBUCA	EL PELON DE OLOGOSI	ESC. 17 DE SEPTIEMBRE	265	10304
INTIBUCA	INTIBUCA	QUEATERIQUE	ESC. SUYAPA	348	10317
INTIBUCA	JESUS DE OTORO	JESUS DE OTORO	ESC. JOHN F. KENNEDY	349	10330
INTIBUCA	JESUS DE OTORO	MACUELIZO	ESC. ARMANDO A. IRAHETA	199	10343
INTIBUCA	JESUS DE OTORO	EL TERRERO DEL OCOTE O LA ANGOSTURA	ESC. PONCIANO LEIVA	244	10356
INTIBUCA	JESUS DE OTORO	EL MATASANO	ESC. LA TRINIDAD	192	10369
INTIBUCA	MASAGUARA	GUATATECA	ESC. REPUBLICA DE CUBA	283	10382
INTIBUCA	MASAGUARA	PIEDRA GORDA	ESC. RENOVACION	263	10395
INTIBUCA	SAN ANTONIO	SAN ANTONIO	ESC. DOMINGO VASQUEZ	315	10408
INTIBUCA	SAN ISIDRO	SAN ISIDRO	ESC. ALTURAS	256	10421
INTIBUCA	SAN JUAN	SAN JUAN	ESC. MINERVA	326	10434
INTIBUCA	SAN JUAN	COCIRE	ESC. CULTURA	242	10447
INTIBUCA	SAN MARCOS SIERRA	RANCHO QUEMADO	ESC. REPUBLICA DE HONDURAS	223	10460
INTIBUCA	SAN MIGUELITO	COFRADIA	ESC. FRATERNIDAD	273	10473
INTIBUCA	SANTA LUCIA	LOS LLANITOS	ESC. RAMON ROSA	135	10486
INTIBUCA	YAMARANGUILA	SEMANE	ESC. REPUBLICA DE HONDURAS	335	10499
INTIBUCA	YAMARANGUILA	LOS OLIVOS	ESC. LAS PRIMAVERAS	220	10512
INTIBUCA	SAN FRANCISCO DE OPALACA	AGUA CALIENTE	ESC. JOSE CECILIO DEL VALLE	264	10525
ISLAS DE LA BAHIA	ROATAN	ROATAN	ESC. JUAN BROOKS	380	10538

ISLAS DE LA BAHIA	ROATAN	ROATAN	ESC. JUAN BROOKS	366	10551
ISLAS DE LA BAHIA	ROATAN	MONTE PLACENTERO O LOS FUERTES	ESC. AROBIA WELCOME	390	10564
ISLAS DE LA BAHIA	ROATAN	SANDY BAY	ESC. ROBERTO STANLEY	309	10577
ISLAS DE LA BAHIA	GUANAHA	GUANAHA	ESC. CRISTOBAL COLON	391	10590
ISLAS DE LA BAHIA	JOSE SANTOS GUARDIOLA	JOSE SANTOS GUARDIOLA	ESC. MARCO AURELIO SOTO	349	10603
ISLAS DE LA BAHIA	JOSE SANTOS GUARDIOLA	PUNTA GORDA	ESC. JOSE SANTOS GUARDIOLA	326	10616
ISLAS DE LA BAHIA	UTILA	UTILA	ESC. REPUBLICA DE HONDURAS	324	10629
LA PAZ	LA PAZ	BO. LA MERCED	INST. SANTA CLARA	322	10642
LA PAZ	LA PAZ	BO. SAN ANTONIO	ESC. DIONISIO DE HERRERA	310	10655
LA PAZ	LA PAZ	BO. LA CONCEPCION	ESC. RAMON ROSA	336	10668
LA PAZ	LA PAZ	MATASANO	ESC. JUAN MANUEL SUAZO	248	10681
LA PAZ	LA PAZ	YARUMELA	ESC. JOSE TRINIDAD REYES	341	10694
LA PAZ	AGUANQUETERIQUE	AGUANQUETERIQUE	ESC. JUAN RAMON MOLINA	323	10707
LA PAZ	CABAÑAS	EL BAILADERO	ESC. FRANCISCO MORAZAN	330	10720
LA PAZ	CHINACLA	LAS PILAS	ESC. JUAN RAMON MOLINA	241	10733
LA PAZ	GUAJIQUIRO	GUAJIQUIRO	ESC. ESPIRITU LEMPIRA	234	10746
LA PAZ	GUAJIQUIRO	SAN MARCOS	ESC. REPUBLICA DE HONDURAS	184	10759
LA PAZ	GUAJIQUIRO	TALANGUITA	ESC. JULIO CESAR LOPEZ	214	10772
LA PAZ	MARCALA	BO. CONCEPCION	INST. 21 DE OCTUBRE	310	10785
LA PAZ	MARCALA	COL. MODELO	ESC. PARIS ORLANDO DUBON	310	10798
LA PAZ	MARCALA	VICTORIA	ESC. 18 DE NOVIEMBRE	348	10811
LA PAZ	MARCALA	MONTAÑA VERDE	ESC. GRACIAS A DIOS	177	10824
LA PAZ	OPATORO	OPATORO	ESC. MINERVA	247	10837
LA PAZ	OPATORO	EL CARRIZAL	ESC. LUZ DEL FUTURO	201	10850
LA PAZ	SAN ANTONIO DEL NORTE	MATAPALO	ESC. NACIONES UNIDAS	318	10863
LA PAZ	SAN JOSE	PULE	ESC. NOHEMY DE VALENZUELA	229	10876
LA PAZ	SAN PEDRO DE TUTULE	SAN PEDRO DE TUTULE	ESC. MARIANO VASQUEZ	318	10889
LA PAZ	SAN PEDRO DE TUTULE	EL GUAYABAL	ESC. RAMON ROSA	106	10902
LA PAZ	SANTA ANA	SAN ISIDRO	ESC. JOSE CECILIO DEL VALLE	263	10915
LA PAZ	SANTA ELENA	AZACUALPA	ESC. JOSE TRINIDAD CABAÑAS	239	10928
LA PAZ	SANTA ELENA	LOS PATIOS	ESC. 14 DE ABRIL	302	10941
LA PAZ	SANTA MARIA	MIRATORO	ESC. 15 DE SEPTIEMBRE	332	10954
LA PAZ	SANTIAGO DE PURINGLA	SANTIAGO DE PURINGLA	ESC. MANUEL BONILLA	324	10967
LA PAZ	SANTIAGO DE PURINGLA	SAN ANTONIO	ESC. PATRIA	250	10980
LA PAZ	SANTIAGO DE PURINGLA	EL HIGUITO	ESC. ALFONSO XIII	240	10993
LA PAZ	YARULA	LAS HUERTAS	ESC. PEDRO BONILLA	238	11006
LEMPIRA	GRACIAS	GRACIAS	ESC. JUAN LINDO	350	11019
LEMPIRA	GRACIAS	PLATANARES	ESC. TRINIDAD REYES	249	11032
LEMPIRA	GRACIAS	EL RODEO DE QUELACASQUE	ESC. LEMPIRA	262	11045
LEMPIRA	GRACIAS	MEJOCOTE	ESC. J. ARCADIO PINEDA	345	11058
LEMPIRA	GRACIAS	EL RODEITO	ESC. RAMON AMAYA AMADOR	274	11071
LEMPIRA	BELEN	LOS PLANES DE OJUERA	ESC. BARTOLOME DE LAS CASAS	243	11084
LEMPIRA	CANDELARIA	SAN FRANCISCO	ESC. MATIAS DELGADO	249	11097



LEMPIRA	COLOLACA	COLOLACA	ESC. MANUEL BONILLA	299	11110
LEMPIRA	ERANDIQUE	ERANDIQUE	ESC. JOSE MARIA GUILLEN	325	11123
LEMPIRA	ERANDIQUE	SAN ANTONIO MONTAÑA	ESC. ANGEL MARIA NAVARRO	266	11136
LEMPIRA	ERANDIQUE	EL CONAL	ESC. 15 DE SEPTIEMBRE	237	11149
LEMPIRA	GUALCINCE	GUATEMALITA	ESC. LUIS ALONSO PINEDA	224	11162
LEMPIRA	GUARITA	GUARITA	ESC. MANUEL BONILLA	249	11175
LEMPIRA	GUARITA	EL RODEO	ESC. EMILIO HERCULES	284	11188
LEMPIRA	LA CAMPA	LAS CAÑADAS	ESC. MINERVA	187	11201
LEMPIRA	LA IGUALA	EL MATASANO	ESC. DIONISIO DE HERRERA	332	11214
LEMPIRA	LA IGUALA	TABLONES	ESC. JOSE TRINIDAD CABAÑAS	236	11227
LEMPIRA	LA IGUALA	SAN MIGUEL	ESC. FRANCISCO SALATIEL PEREZ	183	11240
LEMPIRA	LAS FLORES	LAS FLORES	ESC. TERESA MADRID	294	11253
LEMPIRA	LAS FLORES	GUANAS	ESC. LUIS LANDA	179	11266
LEMPIRA	LA UNION	EL SITIO	ESC. RAMON ROSA	213	11279
LEMPIRA	LA UNION	SAN CARLOS	ESC. UNION Y PROGRESO	296	11292
LEMPIRA	LA VIRTUD	LOS HERNANDEZ	ESC. DOROTEO ALVARENGA	231	11305
LEMPIRA	LEPAERA	LEPAERA	ESC. MANUEL BONILLA	323	11318
LEMPIRA	LEPAERA	JAGUA	ESC. JOSE TRINIDAD REYES	297	11331
LEMPIRA	LEPAERA	OCOTILLO TIERRA COLORADA	ESC. RAMON ROSA	241	11344
LEMPIRA	LEPAERA	LAS DANTAS	ESC. REPUBLICA DE COLOMBIA	272	11357
LEMPIRA	LEPAERA	BRISAS DEL OCOTILLO	ESC. RAMON AMAYA AMADOR	170	11370
LEMPIRA	MAPULACA	MAPULACA	ESC. MANUEL BONILLA	317	11383
LEMPIRA	PIRAERA	SAN FELIPE	ESC. SALOMON SORTO ZELAYA	185	11396
LEMPIRA	PIRAERA	SANTA CRUZ	ESC. ANTONIO CRUZ CASTRO	306	11409
LEMPIRA	SAN ANDRES	CAONA	ESC. LEMPIRA	250	11422
LEMPIRA	SAN ANDRES	LIQUIDAMBAR DE ESQUIMPARA	ESC. HONDURAS	161	11435
LEMPIRA	SAN FRANCISCO	LAS FLORES O LOS HORNOS	ESC. BRUNO CASTELLANOS	179	11448
LEMPIRA	SAN JUAN GUARITA	SAN JUAN GUARITA	ESC. FRANCISCO NAVARRO	197	11461
LEMPIRA	SAN MANUEL COLOHETE	GUACUTAO	ESC. JUAN RAMON MOLINA	195	11474
LEMPIRA	SAN MANUEL COLOHETE	SAN ANTONIO DEL AGUACATILLO	ESC. LA LIBERTAD	88	11487
LEMPIRA	SAN RAFAEL	CONCEPCION	ESC. RODOLFO CORTEZ	217	11500
LEMPIRA	SAN RAFAEL	QUERUCO	ESC. DIEGO GARCIA	209	11513
LEMPIRA	SAN SEBASTIAN	AGUA FRIA	ESC. PETRONILA BARRIOS DE CABAÑAS	349	11526
LEMPIRA	SAN SEBASTIAN	HACDA. SUSUITE	ESC. RAMON ROSA	152	11539
LEMPIRA	SANTA CRUZ	EL RANCHO	ESC. MODESTO RODAS ALVARADO	143	11552
LEMPIRA	TALGUA	EL AGUACATE	ESC. EL ADELANTO	330	11565
LEMPIRA	TAMBLA	SAN FRANCISCO DEL ACEITUNO	ESC. MARIANO VASQUEZ	302	11578
LEMPIRA	TOMALA	SAN LORENZO	ESC. PAZ Y PROGRESO	209	11591
LEMPIRA	VIRGINIA	VIRGINIA	ESC. FRANCISCO MORAZAN	225	11604
LEMPIRA	SAN MARCOS DE CAIQUIN	GUANAJULQUE	ESC. LEMPIRA	215	11617
OCOTEPEQUE	OCOTEPEQUE	COL. LAS AMERICAS	ESC. NORMAL MIXTA	338	11630
OCOTEPEQUE	OCOTEPEQUE	BO. SAN ANDRES	ESC. GUIA TECNICA No. 5	350	11643
OCOTEPEQUE	OCOTEPEQUE	ANTIGUA OCOTEPEQUE	ESC. VIRGILIO RODEZNO	300	11656
OCOTEPEQUE	OCOTEPEQUE	SANTA LUCIA O LOS ESTANQUILLOS	ESC. LUIS BOGRAN	143	11669

OCOTEPEQUE	BELEN GUALCHO	EL PARAISO	ESC. MANUEL BONILLA	315	11682
OCOTEPEQUE	BELEN GUALCHO	SUYANDE	ESC. LAURO CARRANZA POLANCO	181	11695
OCOTEPEQUE	CONCEPCION	EL GUAYABITO	ESC. JOSE RUBEN ROSA	276	11708
OCOTEPEQUE	LA ENCARNACION	LA ENCARNACION	ESC. JOSE TRINIDAD REYES	288	11721
OCOTEPEQUE	LA LABOR	LA LABOR	ESC. EL ADELANTO	305	11734
OCOTEPEQUE	LA LABOR	PASHAPA	ESC. JOSE TRINIDAD REYES	189	11747
OCOTEPEQUE	LUCERNA	SANTA ROSITA	ESC. ESTEBAN GUARDIOLA	189	11760
OCOTEPEQUE	MERCEDES	EL CORAL	ESC. FRANCISCO MORAZAN	286	11773
OCOTEPEQUE	SAN FERNANDO	SULAY	ESC. MINERVA	307	11786
OCOTEPEQUE	SAN FRANCISCO DEL VALLE	EL SILE	ESC. FRANCISCO MORAZAN	255	11799
OCOTEPEQUE	SAN JORGE	RIO BLANCO	ESC. JOSE CECILIO DEL VALLE	254	11812
OCOTEPEQUE	SAN MARCOS	SAN MARCOS	ESC. CANDIDO MEJIA	340	11825
OCOTEPEQUE	SAN MARCOS	EL GRANZAL	ESC. FRANCISCO MORAZAN	253	11838
OCOTEPEQUE	SANTA FE	SANTA FE	ESC. ENRIQUE VILLELA	340	11851
OCOTEPEQUE	SENSENTI	SENSENTI	ESC. FRANCISCO MORAZAN	347	11864
OCOTEPEQUE	SENSENTI	COL. SANTA CRUZ	ESC. RAMON VILLEDA MORALES	250	11877
OCOTEPEQUE	SINUAPA	PLAN DEL RANCHO	ESC. RAMON ROSA	299	11890
OLANCHO	JUTICALPA	BO. BELEN	ESC. RAMON VILLEDA MORALES	388	11903
OLANCHO	JUTICALPA	COL. EL EDEN	ESC. ARMANDO MONTES ZAPATA	360	11916
OLANCHO	JUTICALPA	BO. LAS ACACIAS	JARDIN DE NIÑOS FLORIDA DE PIZATY	333	11929
OLANCHO	JUTICALPA	BO. DE JESUS	ESC. MIGUEL MORAZAN	323	11942
OLANCHO	JUTICALPA	BO. BUENOS AIRES	ESC. MANUEL BONILLA	342	11955
OLANCHO	JUTICALPA	BO. LA CEIBITA	ESC. OLGA SARMIENTO	304	11968
OLANCHO	JUTICALPA	ARIMIS	ESC. SALVADOR ESCALANTE	295	11981
OLANCHO	JUTICALPA	EL BIJAO	ESC. JOSE ANTONIO DOMINGUEZ	260	11994
OLANCHO	JUTICALPA	EL TIGRE	ESC. 15 DE SEPTIEMBRE	272	12007
OLANCHO	JUTICALPA	LA CONCEPCION	ESC. JOAQUIN REYES TEJEDA	307	12020
OLANCHO	JUTICALPA	LAS MINAS	ESC. SANTIAGO MEJIA	341	12033
OLANCHO	JUTICALPA	RANCHO QUEMADO	ESC. MIGUEL NAVARRO	233	12046
OLANCHO	JUTICALPA	SAN NICOLAS	ESC. LA PAZ	341	12059
OLANCHO	JUTICALPA	SAN MARCOS	ESC. CENTRO AMERICA	246	12072
OLANCHO	JUTICALPA	CALPULES No. 1	ESC. ROMULO E. DURON	182	12085
OLANCHO	JUTICALPA	VALLE ALEGRE	ESC. ALVARO CONTRERAS	363	12098
OLANCHO	CAMPAMENTO	BO. SAN ANTONIO	ESC. ANEXO JUAN J. CASTRO	341	12111
OLANCHO	CAMPAMENTO	LA LIMA	ESC. INOCENTE ORELLANA	348	12124
OLANCHO	CAMPAMENTO	LA ESPERANZA	ESC. CORNELIO SANTOS	196	12137
OLANCHO	CATACAMAS	BO. SUNILAPA	ESC. POLICARPO MELARA	344	12150
OLANCHO	CATACAMAS	BO. SAN FRANCISCO	ESC. CONCEPCION AMADOR	316	12163
OLANCHO	CATACAMAS	BO. EL COLEGIO	INST. 18 DE NOVIEMBRE	291	12176
OLANCHO	CATACAMAS	BO. EL HATILLO	ESC. FELICITA NAVARRO	308	12189
OLANCHO	CATACAMAS	BO. JUAN PABLO II	ESC. JUAN SIMON MEMBREÑO	233	12202
OLANCHO	CATACAMAS	BO. EL CENTRO	COLEGIO VALLE DE AGALTA	283	12215
OLANCHO	CATACAMAS	EL ENCINO	ESC. GREGORIO LOBO	233	12228
OLANCHO	CATACAMAS	LA UNION DE CAPAPAN	ESC. ANGELA DE MONTES	278	12241
OLANCHO	CATACAMAS	CAMPAMENTO VIEJO O YARULA	ESC. JOSE RAMON CALIX FIGUEROA	340	12254

OLANCHO	CATACAMAS	LA COLONIA DE PONCAYA	ESC. CARLOS HUMBERTO ZELAYA	406	12267
OLANCHO	CATACAMAS	LA NUEVA ESPERANZA	ESC. 7 DE MAYO	177	12280
OLANCHO	CATACAMAS	JAMASQUIRE	ESC. DIONISIO DE HERRERA	325	12293
OLANCHO	CATACAMAS	EL CULEBRERO	ESC. FRANCISCO MORAZAN	214	12306
OLANCHO	CATACAMAS	CAMPO NUEVO	ESC. 15 DE SEPTIEMBRE	268	12319
OLANCHO	CATACAMAS	EL MURMULLO	ESC. DIONISIO DE HERRERA	307	12332
OLANCHO	CONCORDIA	CONCORDIA	ESC. JUAN J. ORDOÑEZ	304	12345
OLANCHO	CONCORDIA	VILLA VIEJA	ESC. ANTONIO DOMINGUEZ	228	12358
OLANCHO	DULCE NOMBRE DE CULMI	AGUAQUIRE	ESC. CONCEPCION AMADOR	229	12371
OLANCHO	DULCE NOMBRE DE CULMI	LA LLORONA	ESC. JOSEFINA GAMERO	197	12384
OLANCHO	DULCE NOMBRE DE CULMI	PUEBLO VIEJO	ESC. MIGUEL PAZ BARAHONA	278	12397
OLANCHO	DULCE NOMBRE DE CULMI	EL PAPAYO	ESC. ROMULO E. DURON	220	12410
OLANCHO	EL ROSARIO	EL SALITRE	ESC. RAMON ROSA	182	12423
OLANCHO	ESQUIPULAS DEL NORTE	EL ENCINO	ESC. RAMON ROSA	308	12436
OLANCHO	GUALACO	GUALACO	ESC. MARCO AURELIO SOTO	327	12449
OLANCHO	GUALACO	EL TABLON	ESC. FRAY BARTOLOME DE LAS CASAS	226	12462
OLANCHO	GUALACO	SAN PEDRO	ESC. JUAN LINDO	222	12475
OLANCHO	GUARIZAMA	GUARIZAMA	INST. SAN JUAN DE GUARIZAMA	362	12488
OLANCHO	GUARIZAMA	SAN CRISTOBAL	ESC. FRANCISCO MORAZAN	264	12501
OLANCHO	GUATA	LA ESTANCIA	ESC. FRANCISCO MORAZAN	326	12514
OLANCHO	GUAYAPE	GUAYAPE	ESC. UNION Y FUERZA	315	12527
OLANCHO	GUAYAPE	MONTE GRANDE	ESC. ENRIQUE ORTEZ PINEL	183	12540
OLANCHO	JANO	JANO	ESC. JOAQUIN REYES TEJEDA	302	12553
OLANCHO	LA UNION	LA UNION	ESC. FRANCISCO MORAZAN	333	12566
OLANCHO	MANGULILE	MANGULILE	ESC. MELITON SARMIENTO	290	12579
OLANCHO	MANGULILE	LOS BLANCOS	ESC. RAMON ROSA	196	12592
OLANCHO	MANTO	EL OJO DE AGUA	ESC. FROYLAN TURCIOS	205	12605
OLANCHO	MANTO	EL GUANCO	ESC. ALFONSO GUILLEN ZELAYA	195	12618
OLANCHO	SALAMA	JUTIAPA	ESC. MARCO AURELIO SOTO	188	12631
OLANCHO	SAN ESTEBAN	SAN ESTEBAN	ESC. FRANCISCO MORAZAN	365	12644
OLANCHO	SAN ESTEBAN	CONQUIRE	ESC. MATIAS FUNEZ	249	12657
OLANCHO	SAN ESTEBAN	EL PEDRERO O RIO ABAJO	ESC. ESTEBAN URBINA	370	12670
OLANCHO	SAN ESTEBAN	EL COYOLITO	ESC. DIONISIO DE HERRERA	246	12683
OLANCHO	SAN FRANCISCO DE BECERRA	LAGUNA SECA	ESC. DIONISIO DE HERRERA	292	12696
OLANCHO	SAN FRANCISCO DE LA PAZ	SAN FRANCISCO DE LA PAZ	ESC. LUX	335	12709
OLANCHO	SAN FRANCISCO DE LA PAZ	SAN FRANCISCO DE LA PAZ	ESC. LUX	335	12722
OLANCHO	SAN FRANCISCO DE LA PAZ	EL URRACO	ESC. ALEJANDRO AGUILAR	183	12735
OLANCHO	SAN FRANCISCO DE LA PAZ	LA AVISPA	ESC. ALEJANDRO AGUILAR	279	12748
OLANCHO	SANTA MARIA DEL REAL	EL GUAYABITO	ESC. RAMONA TEJEDA	311	12761
OLANCHO	SILCA	SILCA	ESC. MARCOS CARIAS REYES	337	12774
OLANCHO	SILCA	PARUMBLE NUEVO	ESC. M. PAZ BARAHONA	239	12787
OLANCHO	YOCON	EL CUABANO	ESC. JUAN RAMON MOLINA	286	12800

OLANCHO	YOCON	LAS QUEBRADAS	ESC. RAMON VILLEDA MORALES	263	12813
OLANCHO	PATUCA	LAS PLANCHAS	ESC. JOSE CECILIO DEL VALLE	311	12826
OLANCHO	PATUCA	FROYLAN TURCIOS	ESC. RAFAEL PINEDA PONCE	389	12839
OLANCHO	PATUCA	LOS LAURELES ABAJO	ESC. POLICARPO BONILLA	283	12852
SANTA BARBARA	SANTA BARBARA	BO. EL CONEJO	ESC. MANUEL SUBIRANA	338	12865
SANTA BARBARA	SANTA BARBARA	BO. LA CAÑADA	ESC. FRANCISCO MORAZAN	330	12878
SANTA BARBARA	SANTA BARBARA	BO. EL CALVARIO	ESC. MELIDA CONCEPCION B. GIRON	372	12891
SANTA BARBARA	SANTA BARBARA	COL. ALFONSO XIII	JARDIN DE NIÑOS GABRIELA MISTRAL	374	12904
SANTA BARBARA	SANTA BARBARA	GUALJOCO	ESC. LUIS BOGRAN	329	12917
SANTA BARBARA	SANTA BARBARA	LOS LAURELES	ESC. JOSE CECILIO DEL VALLE	330	12930
SANTA BARBARA	SANTA BARBARA	EL ZAPOTE	ESC. MARCO AURELIO SOTO	237	12943
SANTA BARBARA	ARADA	ARADA	INST. CLEOFAS C. CABALLERO	348	12956
SANTA BARBARA	ARADA	EL OCOTAL	ESC. RAMON ROSA	288	12969
SANTA BARBARA	ATIMA	ATIMA	ESC. FRANCISCO MORAZAN	345	12982
SANTA BARBARA	ATIMA	LEMPA	ESC. FRANCISCO MORAZAN	311	12995
SANTA BARBARA	ATIMA	SAN ANTONIO DE LA CAÑADA	ESC. PAULA ALBA	285	13008
SANTA BARBARA	AZACUALPA	AZACUALPA	ESC. LEMPIRA	342	13021
SANTA BARBARA	AZACUALPA	JOCONAL	ESC. JOSE TRINIDAD CABAÑAS	304	13034
SANTA BARBARA	AZACUALPA	TEOCINTALES	ESC. RUTILIA DEL CARMEN PEÑA	183	13047
SANTA BARBARA	CEGUACA	SAN JUAN	ESC. DOMINGO SAGASTUME	241	13060
SANTA BARBARA	SAN JOSE DE COLINAS	SAN JOSE DE COLINAS	ESC. MIGUEL PAZ BARAHONA	380	13073
SANTA BARBARA	SAN JOSE DE COLINAS	LAGUNA INEA	ESC. GILBERTO LANZA	170	13086
SANTA BARBARA	SAN JOSE DE COLINAS	SAN MIGUEL DE LAJAS	ESC. LEONIDAS RIVERA	236	13099
SANTA BARBARA	SAN JOSE DE COLINAS	SAN LUIS DE PACAYAL	ESC. MARCOS CARIAS REYES	163	13112
SANTA BARBARA	CONCEPCION DEL NORTE	EL CERRON	ESC. JOSE TRINIDAD CABAÑAS	237	13125
SANTA BARBARA	CONCEPCION DEL NORTE	SUYAPA	ESC. JOSE ANGEL MADRID PAREDES	251	13138
SANTA BARBARA	CONCEPCION DEL SUR	NUEVA ESPERANZA	ESC. DIONISIO DE HERRERA	243	13151
SANTA BARBARA	CHINDA	SAN RAFAEL	ESC. MANUEL BONILLA	239	13164
SANTA BARBARA	EL NISPERO	SAN JERONIMO	ESC. FRANCISCO MORAZAN	240	13177
SANTA BARBARA	GUALALA	ARENALES	ESC. RAUL ZALDIVAR	283	13190
SANTA BARBARA	ILAMA	ILAMA	ESC. LEONIDAS RIVERA	303	13203
SANTA BARBARA	ILAMA	SAN JUAN DE LA CRUZ	ESC. FRANCISCO MORAZAN	345	13216
SANTA BARBARA	MACUELIZO	CALLEJONES O LA LIBERTAD	ESC. PRESENTACION CENTENO	241	13229
SANTA BARBARA	MACUELIZO	EL CIRUELO	ESC. JOSE CECILIO DEL VALLE	328	13242
SANTA BARBARA	MACUELIZO	LA CUMBRE DE PALMICHAL	ESC. RAMON ROSA	243	13255
SANTA BARBARA	MACUELIZO	ALDEA NUEVA	ESC. EL TRABAJO	200	13268
SANTA BARBARA	MACUELIZO	SAN JOSE DEL CACAO	ESC. MANUEL BONILLA	309	13281
SANTA BARBARA	NARANJITO	NARANJITO	ESC. FELIPE BAUTISTA	330	13294
SANTA BARBARA	NARANJITO	QUEBRADA DEL RANCHO	ESC. LEMPIRA	182	13307
SANTA BARBARA	NUEVO CELILAC	NUEVA JALAPA O TIERRA BLANCA	ESC. JOSE ANGEL TERUEL	264	13320
SANTA BARBARA	PETOA	PUEBLO NUEVO	ESC. LUIS LANDA	335	13333
SANTA BARBARA	PETOA	SAN JOSE DE LA MAJADA	ESC. MARCO AURELIO SOTO	284	13346
SANTA BARBARA	PROTECCION	PROTECCION	ESC. FLORENCIO MARTINEZ	362	13359

SANTA BARBARA	PROTECCION	LAS VUELTAS	ESC. JOAQUIN BAIDE C.	245	13372
SANTA BARBARA	QUIMISTAN	QUIMISTAN	ESC. FRANCISCO BOGRAN	349	13385
SANTA BARBARA	QUIMISTAN	CAMALOTE	ESC. JOSE SANTOS GUARDIOLA	267	13398
SANTA BARBARA	QUIMISTAN	LAS FLORES DEL RIO CHIQUITO	ESC. 1ERO. DE MAYO	243	13411
SANTA BARBARA	QUIMISTAN	PINALEJO	INST. MIGUEL PAZ BARAHONA	341	13424
SANTA BARBARA	QUIMISTAN	SAN JUAN DEL SITIO	ESC. JOSE CECILIO DEL VALLE	175	13437
SANTA BARBARA	QUIMISTAN	VISTA HERMOSA	ESC. JOSE TRINIDAD CABAÑAS	197	13450
SANTA BARBARA	SAN FRANCISCO DE OJUERA	LA PALCA	ESC. LEMPIRA	288	13463
SANTA BARBARA	SAN LUIS	SAN LUIS	ESC. MIGUEL PAZ BARAHONA	346	13476
SANTA BARBARA	SAN LUIS	SAN LUIS	ESC. MIGUEL PAZ BARAHONA	346	13489
SANTA BARBARA	SAN LUIS	PALMA REAL O EL BANCO	ESC. JOSE CECILIO DEL VALLE	254	13502
SANTA BARBARA	SAN LUIS	SAN JUAN	ESC. JOSE TRINIDAD REYES	181	13515
SANTA BARBARA	SAN LUIS	LA GOLONDRINA	ESC. ACCION EDUCATIVA	238	13528
SANTA BARBARA	SAN MARCOS	SAN MARCOS	ESC. MIGUEL PAZ BARAHONA	328	13541
SANTA BARBARA	SAN MARCOS	SAN FRANCISCO DE LOS VALLES	ESC. LUIS BOGRAN	295	13554
SANTA BARBARA	SAN NICOLAS	SAN NICOLAS	ESC. PETRONA VDA. DE BOGRAN	339	13567
SANTA BARBARA	SAN NICOLAS	EL PORVENIR	ESC. ANGELICA CASTRO	316	13580
SANTA BARBARA	SAN PEDRO DE ZACAPA	SAN PEDRO ZACAPA	ESC. FRANCISCO MORAZAN	308	13593
SANTA BARBARA	SAN PEDRO DE ZACAPA	EL MOGOTE	ESC. JOSE CECILIO DEL VALLE	220	13606
SANTA BARBARA	SANTA RITA	SANTA RITA	ESC. LEOVIGILDO PINEDA CARDONA	349	13619
SANTA BARBARA	TRINIDAD	TRINIDAD	ESC. GUADALUPE ULLOA	329	13632
SANTA BARBARA	TRINIDAD	CEBADILLA	ESC. JOSE ANTONIO PAREDES	192	13645
SANTA BARBARA	TRINIDAD	TEMBLOR	ESC. ENCARNACION N. MEJIA	307	13658
SANTA BARBARA	TRINIDAD	LA HUERTA	ESC. PATRICIO RAPALO	265	13671
SANTA BARBARA	LAS VEGAS	BO. SANTA CECILIA	INST. TIBURCIO CARIAS ANDINO	330	13684
SANTA BARBARA	LAS VEGAS	COL. ORELLANA	ESC. LESLY A. RODRIGUEZ	296	13697
SANTA BARBARA	LAS VEGAS	VEINTIUNO DE OCTUBRE	ESC. TERESA DE JESUS DUARTE	193	13710
SANTA BARBARA	LAS VEGAS	LA UNION SUYAPA	ESC. MARCO AURELIO SOTO	205	13723
SANTA BARBARA	NUEVA FRONTERA	TRASCERROS	ESC. FRANCISCO MORAZAN	344	13736
SANTA BARBARA	NUEVA FRONTERA	SAN JOSE DE TARROS	ESC. EL PROGRESO	331	13749
SANTA BARBARA	NUEVA FRONTERA	EL BARRANCO	ESC. REPUBLICA DE TANZANIA	124	13762
VALLE	NACAOME	BO. MORAZAN	JARDIN DE NIÑOS AMBROSIO SABIO	355	13775
VALLE	NACAOME	BO. EL CENTRO	ESC. FRANCISCO MORAZAN	309	13788
VALLE	NACAOME	AGUA FRIA	ESC. CASTA R. ALVARADO	322	13801
VALLE	NACAOME	EL MORAICITO	ESC. CELEO ARIAS	348	13814
VALLE	NACAOME	EL TULAR	ESC. DIONISIO DE HERRERA	294	13827
VALLE	NACAOME	EL JICARO	ESC. JOSE SANTOS GUARDIOLA	255	13840
VALLE	NACAOME	SAN NICOLAS ARRIBA	ESC. LEMPIRA	289	13853
VALLE	NACAOME	EL VADO	CLUB DE LEONES	215	13866
VALLE	NACAOME	LA BARAJA	ESC. JUAN RAMON MOLINA	207	13879
VALLE	ALIANZA	EL ACEITUNO	ESC. JOHN F. KENNEDY	285	13892
VALLE	ALIANZA	LOS LUISES	ESC. MARCO AURELIO SOTO	161	13905
VALLE	AMAPALA	GUALORITA	ESC. LEMPIRA	291	13918
VALLE	AMAPALA	PUERTO GRANDE	ESC. DIONISIO DE HERRERA	316	13931

VALLE	ARAMECINA	LOS TERREROS	ESC. REPUBLICA DE ECUADOR	191	13944
VALLE	CARIDAD	CARIDAD	ESC. FRANCISCO MORAZAN	296	13957
VALLE	GOASCORAN	GOASCORAN	ESC. CELEO ARIAS	329	13970
VALLE	GOASCORAN	PASO HONDO	ESC. MIGUEL A. BONILLA	285	13983
VALLE	GOASCORAN	EL JUNQUILLO	ESC. NUEVA HONDURAS	199	13996
VALLE	GOASCORAN	LA ORILLA	ESC. LA INDEPENDENCIA	255	14009
VALLE	LANGUE	LANGUE	ESC. RAMON ROSA	311	14022
VALLE	LANGUE	SAN MARCOS O TAMAYO	ESC. SAN MARCOS	335	14035
VALLE	LANGUE	EL BURIO	ESC. LEMPIRA	226	14048
VALLE	LANGUE	EL CHAPARRAL	ESC. JUAN LINDO	173	14061
VALLE	SAN FRANCISCO DE CORAY	EL ESPINO	ESC. EL ADELANTO	255	14074
VALLE	SAN FRANCISCO DE CORAY	LA CAÑADA O CALEA No. 1	ESC. 14 DE JULIO	219	14087
VALLE	SAN LORENZO	BO. MONGOLLANO	ESC. ALFONSO XIII	286	14100
VALLE	SAN LORENZO	COL. MORAZAN	ESC. VICTOR F. ARDON	316	14113
VALLE	SAN LORENZO	BO. EL CENTRO	JARDIN DE NIÑOS PAULO VII	333	14126
VALLE	SAN LORENZO	BO. BUENA VISTA	ESC. 15 DE SEPTIEMBRE	350	14139
VALLE	SAN LORENZO	BO. VICTORIA	ESC. RASARIO EMPERATRIZ CARIAS	302	14152
VALLE	SAN LORENZO	LA CRIBA	ESC. TERCENIO SIERRA	256	14165
VALLE	SAN LORENZO	ALTO DE LA CRUZ O EL CAMPO	ESC. POPY LEOPOLDO BONILLA	297	14178
YORO	YORO	BO. EL CENTRO	ESC. ESTHER GUMPER	317	14191
YORO	YORO	BO. LA CULTURA	ESC. GUIA TECNICA No. 2	310	14204
YORO	YORO	COL. RAFAEL DIAZ CHAVEZ	ESC. DARIO ROLANDO URBINA	308	14217
YORO	YORO	PUNTA OCOTE	ESC. POLICARPO BONILLA	292	14230
YORO	YORO	LAS TROJES	ESC. LUIS LANDA	324	14243
YORO	YORO	LA TRINIDAD	ESC. JOSE CECILIO DEL VALLE	277	14256
YORO	YORO	SAN BLAS	ESC. MARIA FELIX RAMIREZ	235	14269
YORO	YORO	SUBIRANA	ESC. JOSE CECILIO DEL VALLE	317	14282
YORO	YORO	YODECO	ESC. OLIMPIA VARELA Y VARELA	313	14295
YORO	YORO	EL MEDIO	ESC. ROSENDA SANTOS	245	14308
YORO	YORO	LA GUARDARRAYA	ESC. MARIO RAMIREZ	236	14321
YORO	YORO	EL CALICHAL	ESC. POMPILIO ORTEGA	169	14334
YORO	ARENAL	TEGUAJAL	ESC. LUCAS QUEZADA	290	14347
YORO	EL NEGRITO	COL. MERCEDES MURILLO	ESC. MERCEDES MURILLO	320	14360
YORO	EL NEGRITO	BO. EL CENTRO	ESC. JUAN FERRERA VARGAS	363	14373
YORO	EL NEGRITO	EL JUNCO	ESC. CRISTOBAL COLON	190	14386
YORO	EL NEGRITO	LA VEINTE Y NUEVE	ESC. FAUSTO UCLES	225	14399
YORO	EL NEGRITO	LA CRUCITA No. 1	ESC. JOSE ANGEL GARCIA	163	14412
YORO	EL NEGRITO	LA GUANGOLOLA No. 1	ESC. IVAN BETANCOURTH	169	14425
YORO	EL PROGRESO	COL. DIONISIO AVILA	JARDIN DE NIÑOS CHILDREN INTERNACIONAL	250	14438
YORO	EL PROGRESO	COL. BENDECK	ESC. PETRONILA C. DE VILLALOBOS	336	14451
YORO	EL PROGRESO	COL. LOS CASTAÑOS	ESC. ROBERTO MICHELETTI	348	14464
YORO	EL PROGRESO	COL. MOISES LOPEZ O SITRATERCO	ESC. POLICARPO BONILLA	312	14477
YORO	EL PROGRESO	COL. PALERMO	INST. EDUARDO HERNANDEZ CHEVEZ	316	14490
YORO	EL PROGRESO	COL. POLICARPO PAZ GARCIA	ESC. REPUBLICA DE ALEMANIA	382	14503

YORO	EL PROGRESO	BO. FATIMA	ESC. JOSE MARIA FERRERO	331	14516
YORO	EL PROGRESO	BO. CABAÑAS	ESC. REPUBLICA DE HONDURAS	309	14529
YORO	EL PROGRESO	SAN ANTONIO DE PENJAMO	ESC. RAMON ROSA	363	14542
YORO	EL PROGRESO	COL. EL PROGRESO	INST. EL PROGRESO	290	14555
YORO	EL PROGRESO	COL. DOS DE MARZO	ESC. 2 DE MARZO	264	14568
YORO	EL PROGRESO	COL. RODOLFO CARCAMO	CENTRO COMUNAL RODOLFO CARCAMO	314	14581
YORO	EL PROGRESO	COL. LOS LAURELES O NUEVA JERUSALEN	ESC. JOSE CECILIO DEL VALLE	398	14594
YORO	EL PROGRESO	COL. SAN JOSE No. 2	ESC. JAIME O'LEARY	348	14607
YORO	EL PROGRESO	COL. LAS ACACIAS	INST. SANTA ELIZABETH	282	14620
YORO	EL PROGRESO	COL. BERLIN	ESC. GUILLERMO JAIME BAIN	318	14633
YORO	EL PROGRESO	AGUA BLANCA SUR	ESC. MANUEL BONILLA	335	14646
YORO	EL PROGRESO	ARENAS BLANCAS	ESC. LUIS LANDA	294	14659
YORO	EL PROGRESO	CAMPO COOB	ESC. FINCA COOB	282	14672
YORO	EL PROGRESO	COL. BRISAS DE LA LIBERTAD	ESC. ALVARO CONTRERAS	293	14685
YORO	EL PROGRESO	GUAYMITAS	ESC. FRANCISCO MORAZAN	392	14698
YORO	EL PROGRESO	LA CURVA O KILOMETRO CUARENTA Y CINCO	ESC. MIGUEL LARDIZABAL GALINDO	241	14711
YORO	EL PROGRESO	LA SARROSA	ESC. PEDRO NUFIO	324	14724
YORO	EL PROGRESO	URRACO PUEBLO	ESC. LEMPIRA	333	14737
YORO	EL PROGRESO	LA COLORADA	ESC. JOHN F. KENNEDY	246	14750
YORO	EL PROGRESO	VERACRUZ PALOMA	ESC. ISMENIA SORIANO DE MEDINA	251	14763
YORO	JOCON	JOCON	ESC. FELIPE REYES	295	14776
YORO	JOCON	JAGUA ARRIBA	ESC. ALVARO ESCOTO	362	14789
YORO	MORAZAN	BO. EL PROGRESO	ESC. LUIS LANDA	349	14802
YORO	MORAZAN	BO. JAZMIN	ESC. SAN JOSE	303	14815
YORO	MORAZAN	EL FILON DEL PORVENIR	ESC. LUIS BOGRAN	315	14828
YORO	MORAZAN	MOJIMAN	ESC. JUAN LINDO	328	14841
YORO	MORAZAN	PAYA	ESC. REPUBLICA DE HONDURAS	259	14854
YORO	MORAZAN	PLACENCIA	ESC. MARCO AURELIO SOTO	195	14867
YORO	OLANCHITO	BO. ARRIBA	JARDIN DE NIÑOS CELIA S. DE FUNES	313	14880
YORO	OLANCHITO	BO. LA ESTACION	ESC. JOSE CECILIO DEL VALLE	332	14893
YORO	OLANCHITO	COL. LA LIBERTAD	JARDIN DE NIÑOS RICCI HERRERA	316	14906
YORO	OLANCHITO	COL. VEINTICUATRO DE MAYO	ESC. MARIA TERESA ABURTO	373	14919
YORO	OLANCHITO	COL. RAMON AMAYA AMADOR	ESC. SAN JORGE	341	14932
YORO	OLANCHITO	ARMENIA	ESC. JOSE SANTOS GUARDIOLA	295	14945
YORO	OLANCHITO	CAMPO PALO VERDE No. 2	ESC. ANTONIO GONZALES	241	14958
YORO	OLANCHITO	COYOLAS CENTRAL	ESC. ESTEBAN SOSA	276	14971
YORO	OLANCHITO	EL COYOLAR	ESC. JOHN F. KENNEDY	256	14984
YORO	OLANCHITO	LA HICACA	ESC. EDUARDO CABALLERO	242	14997
YORO	OLANCHITO	POTRERILLOS	ESC. MARCOS CARIAS REYES	267	15010
YORO	OLANCHITO	SAN LORENZO ARRIBA	ESC. JUSTO RUFINO BARRIOS	256	15023
YORO	OLANCHITO	TROJAS	ESC. JOSE TRINIDAD REYES	249	15036
YORO	OLANCHITO	COOP. EL AGRICULTOR	ESC. RAMON VILLEDA MORALES	327	15049
YORO	OLANCHITO	TEJERAS	ESC. CARLOS IZAGUIRRE	207	15062
YORO	SANTA RITA	BO. BUENOS AIRES	ESC. DIONISIO DE HERRERA	310	15075

YORO	SANTA RITA	BO. SUBIRANA	ESC. MANUEL DE JESUS SUBIRANA	318	15088
YORO	SANTA RITA	BO. ECHEVERRY	ESC. JOHN F. KENNEDY	287	15101
YORO	SANTA RITA	CANGREJALES	ESC. MARCO AURELIO SOTO	231	15114
YORO	SANTA RITA	TAPISQUILARES	ESC. ALMA INFANTIL	327	15127
YORO	SULACO	EL JARAL	ESC. URBANO CASTRO	269	15140
YORO	SULACO	SAN JUAN	ESC. LEMPIRA	192	15153
YORO	VICTORIA	VICTORIA	ESC. FLORENCIO MOLINA	324	15166
YORO	VICTORIA	EL BALSAMO	ESC. JOSE MARIA SOTO	184	15179
YORO	VICTORIA	SANTA LUCIA	ESC. FRANCISCO MORAZAN	204	15192
YORO	VICTORIA	COMBAS	ESC. RUPERTO HERRERA P.	164	15205
YORO	YORITO	YORITO	ESC. CLETO GONZALEZ	341	15218
YORO	YORITO	PUEBLO VIEJO	ESC. JOSE CECILIO DEL VALLE	172	15231
YORO	YORITO	BUENOS AIRES	ESC. MANUEL BONILLA	261	15244