



NATIONAL
DEMOCRATIC
INSTITUTE

Можливості та виклики на шляху демократичних перетворень України

*Загальнонаціональне опитування із додатковими вибірками у семи місцевостях та
Імпліцитний асоціативний тест у чотирьох містах України
Квітень - Травень 2015*

Дослідження відбулося за сприяння Національного Фонду На Підтримку Демократії (NED)
Збір даних проводився Київським Міжнародним Інститутом Соціології

NDI Україна

Загальний огляд

- Це дослідження складається з двох компонентів
 - Загальнодержавне опитування з сімома збільшеннями вибірки
 - Імплицитний асоціативний тест у чотирьох містах
 - Знайти пояснення Імплицитного асоціативного тесту та спробувати його пройти Ви можете на сайті Гарвардського Університету
<https://implicit.harvard.edu/implicit/education.html>
- Результати двох компонентів висвітлені за чотирма темами:
 - Добробут, реформи і оптимізм
 - Демократичні інститути
 - Міжнародні відносини та конфлікт
 - Політичні партії та виборча поведінка

Методологія опитування 1

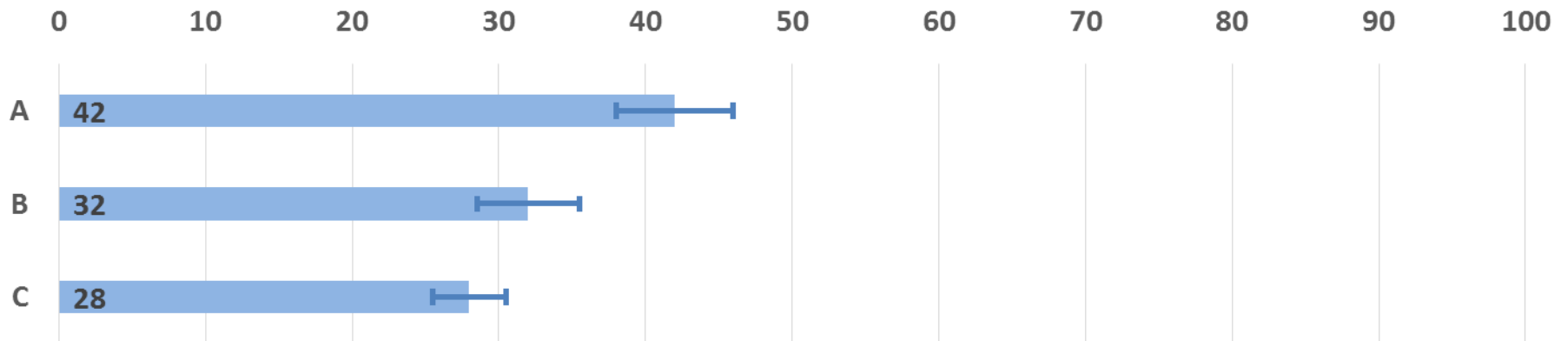
- Період збору даних: 15 квітня – 16 травня 2015 року
- 5,842 повних інтерв'ю
- Національна репрезентативна вибірка була випадковою на всіх рівнях:
 - Випадковий вибір виборчих дільниць
 - Випадковий вибір домогосподарство за допомогою випадкової маршрутної вибірки
 - Випадковий відбір респондентів з домогосподарства, користуючись методом відбору за найближчою датою народження
- Території, непідконтрольні українській владі не були включені у дослідження
- Сім додаткових вибірок(дивіться карту):
 - Місто Київ[600]
 - Райони Північно-Східного кордону у Сумській і Харківській областях [608], лише сільська місцевість
 - Місто Харків[600]
 - Місто Маріуполь [601],
 - Херсонська область[600],
 - Місто Одеса[602]
 - Південна частина Одеської області [602]
- Було прийнято ряд кроків для забезпечення контролю якості
 - Усі інтерв'юєри пройшли підготовку у чотири рівні, яка включає 16 годин тренування перед проведенням інтерв'ю
 - Незалежна мережа контролерів здійснювали контрольні інтерв'ю задля перевірки якості після польових робіт
 - 17% всіх інтерв'ю були перевірені контролерами

Збільшення вибірки та регіони опитування



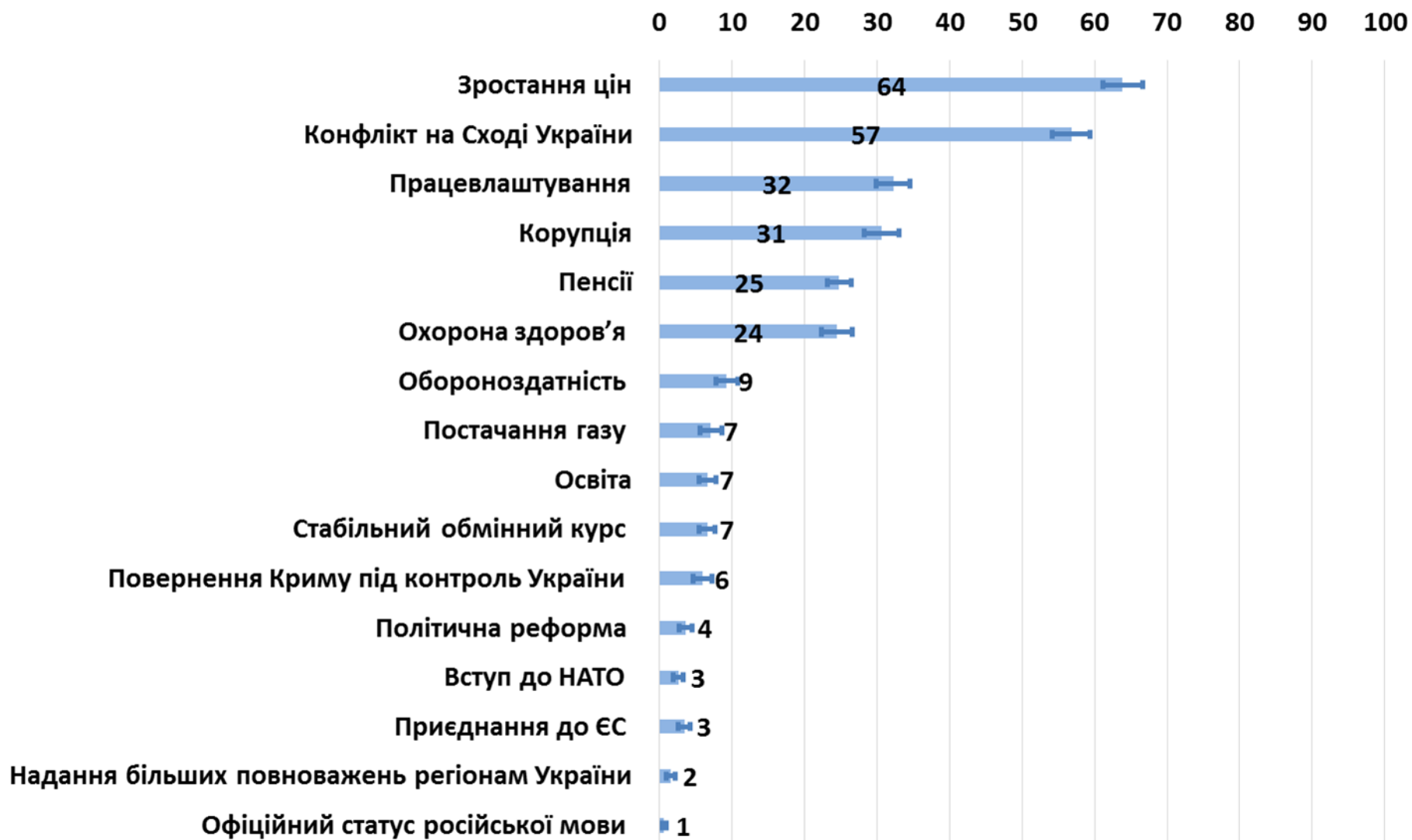
Методологія опитування 2

- Загальна похибка для цього опитування складає +/- 3%.
- Як у кожному кількісному дослідженні, межа похибки є різною для кожної відповіді в кожному питанні. У цій презентації межа похибки вказується для кожного питання/варіанту, як це показано на нижчезазначеному прикладі.
 - У цьому прикладі А є статистично більшим, ніж В і С.
 - Проте, немає статистичної різниці між В і С.

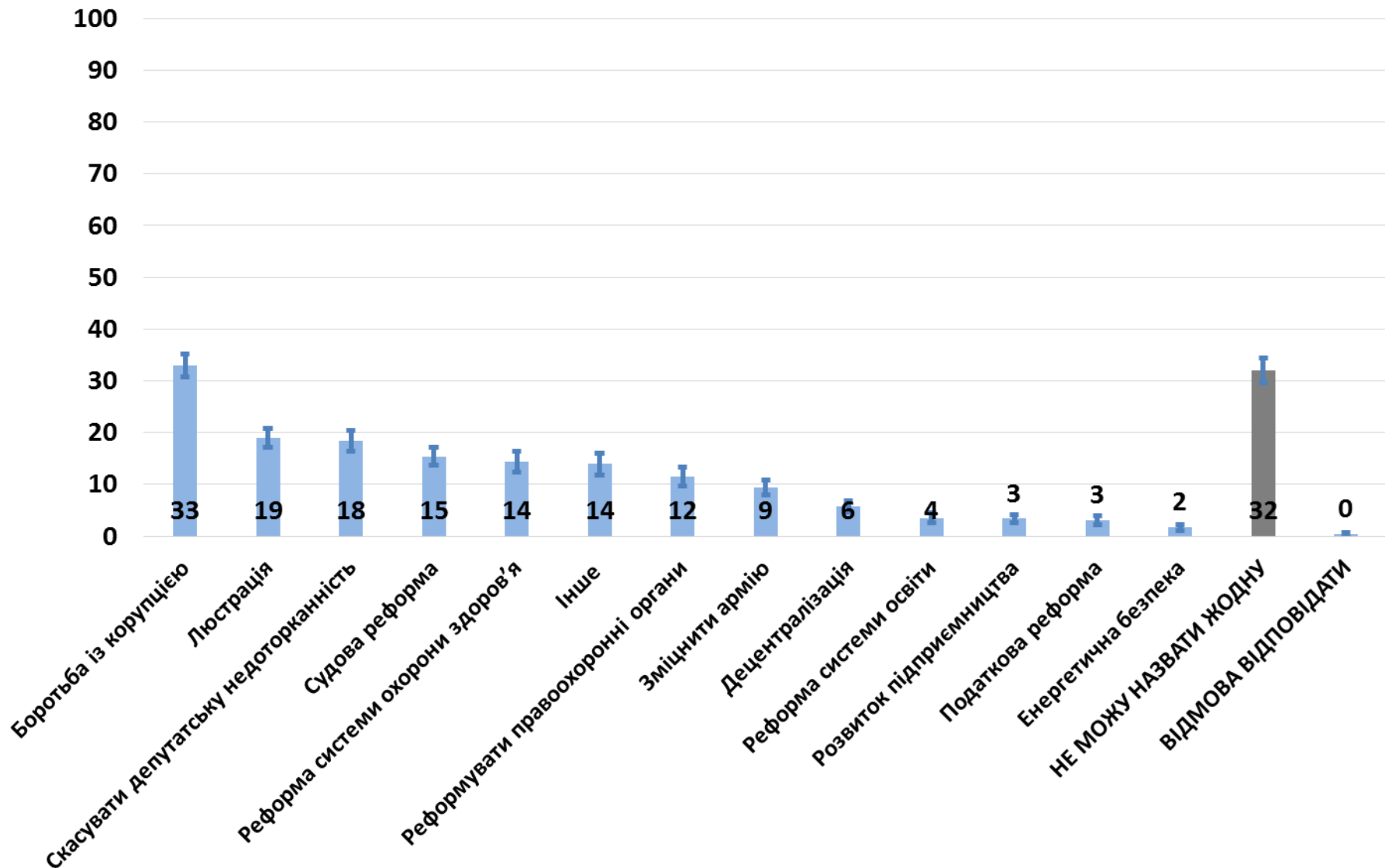


Добробут, Реформи та Оптимізм

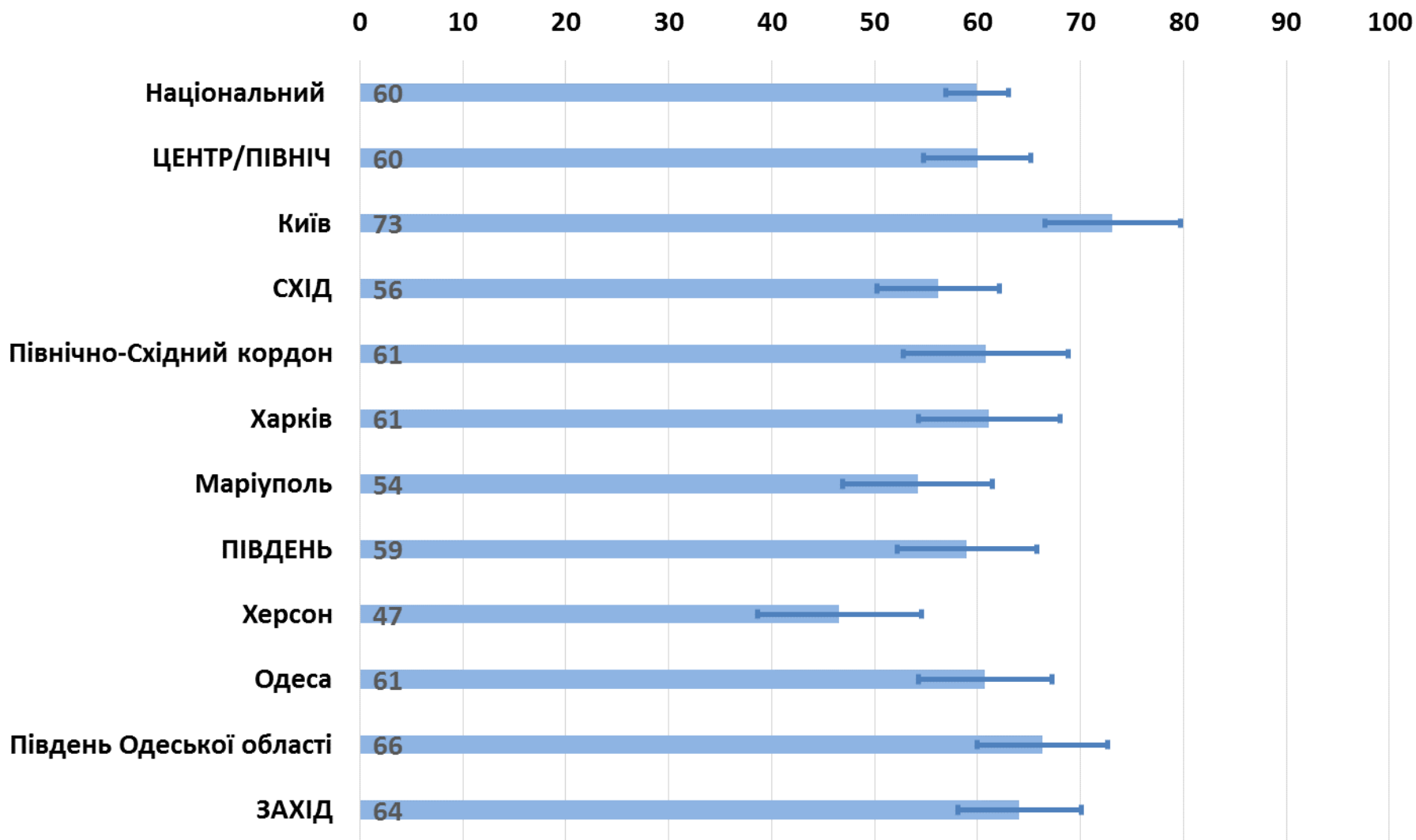
Найважливіші загальнонаціональні проблеми(q1) - (назвати не більше трьох)



Чи могли би Ви назвати реформи, які Уряд обіцяв здійснити за час при владі?(q3)



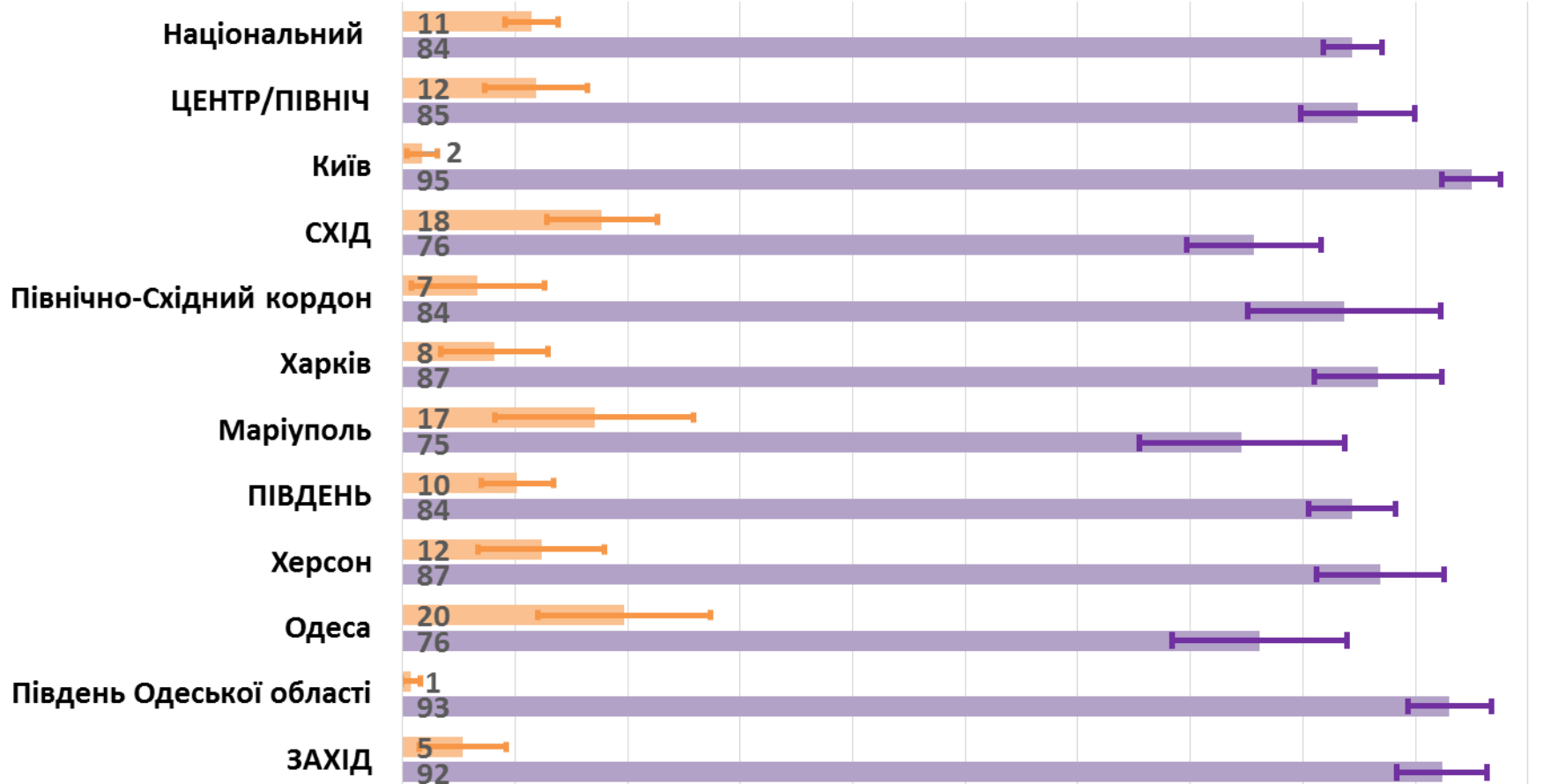
Чи згодні Ви з таким твердженням: Органи місцевого самоврядування повинні мати більше влади (q15 X Поселення)



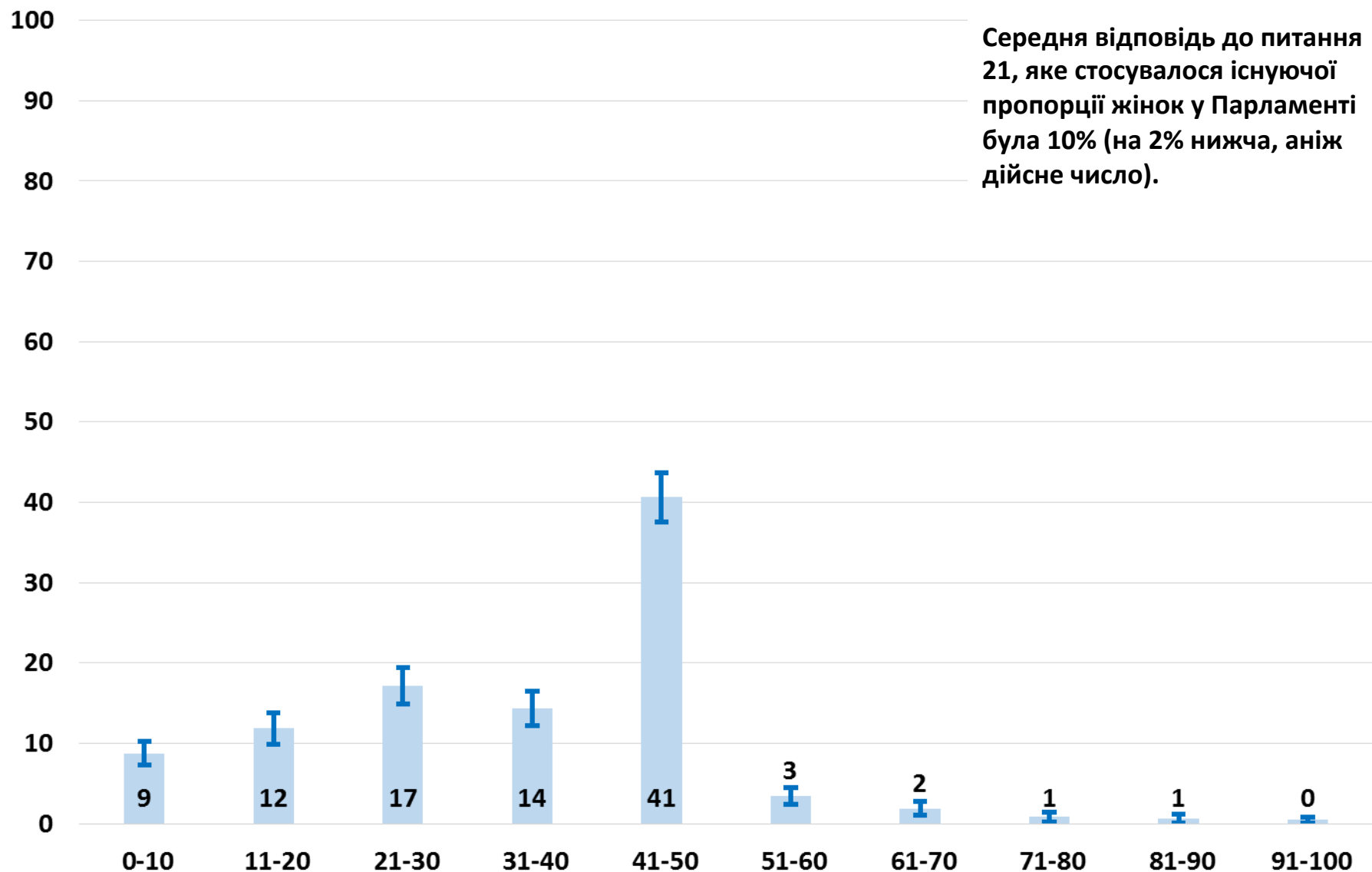
Чи повинні народні депутати мати недоторканність від судового переслідування у випадку вчинення кримінальних злочинів? (q23 X Поселення)

Так Ні

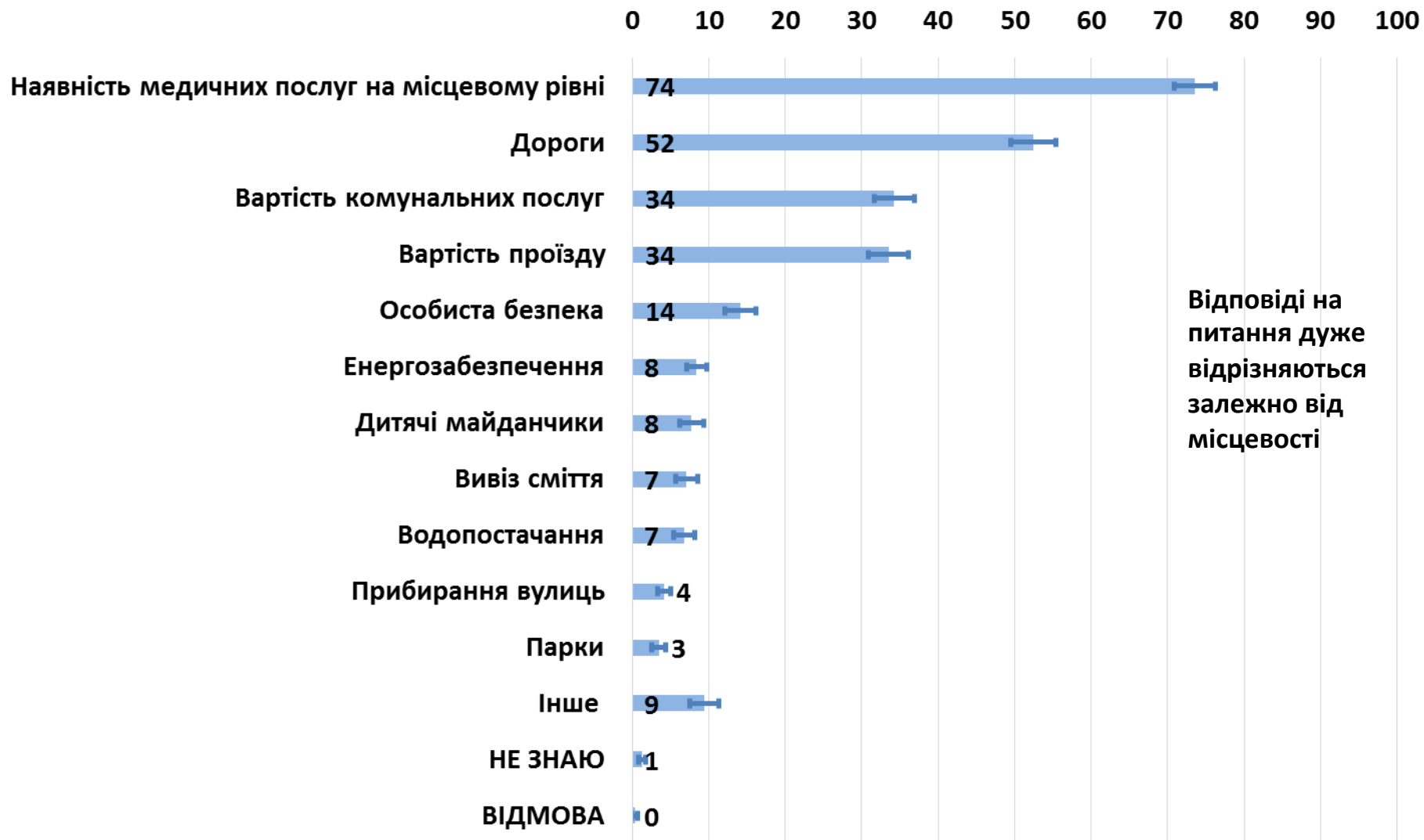
0 10 20 30 40 50 60 70 80 90 100



Яким, на Вашу думку, був би ідеальний відсоток жінок у Верховній Раді України? (q22)



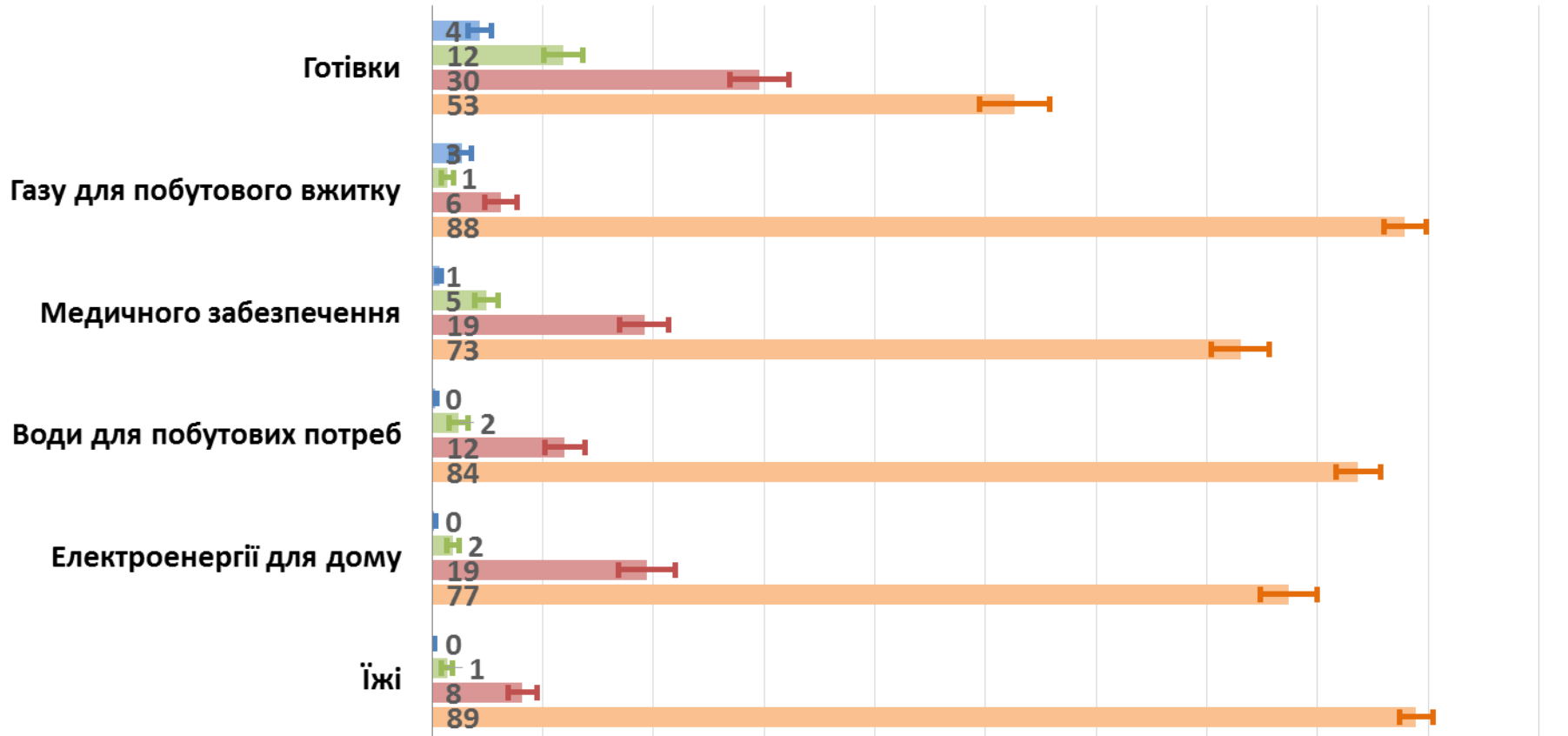
Які місцеві проблеми є найбільш важливими для Вас і Вашої родини? Назвіть не більше трьох (q11)



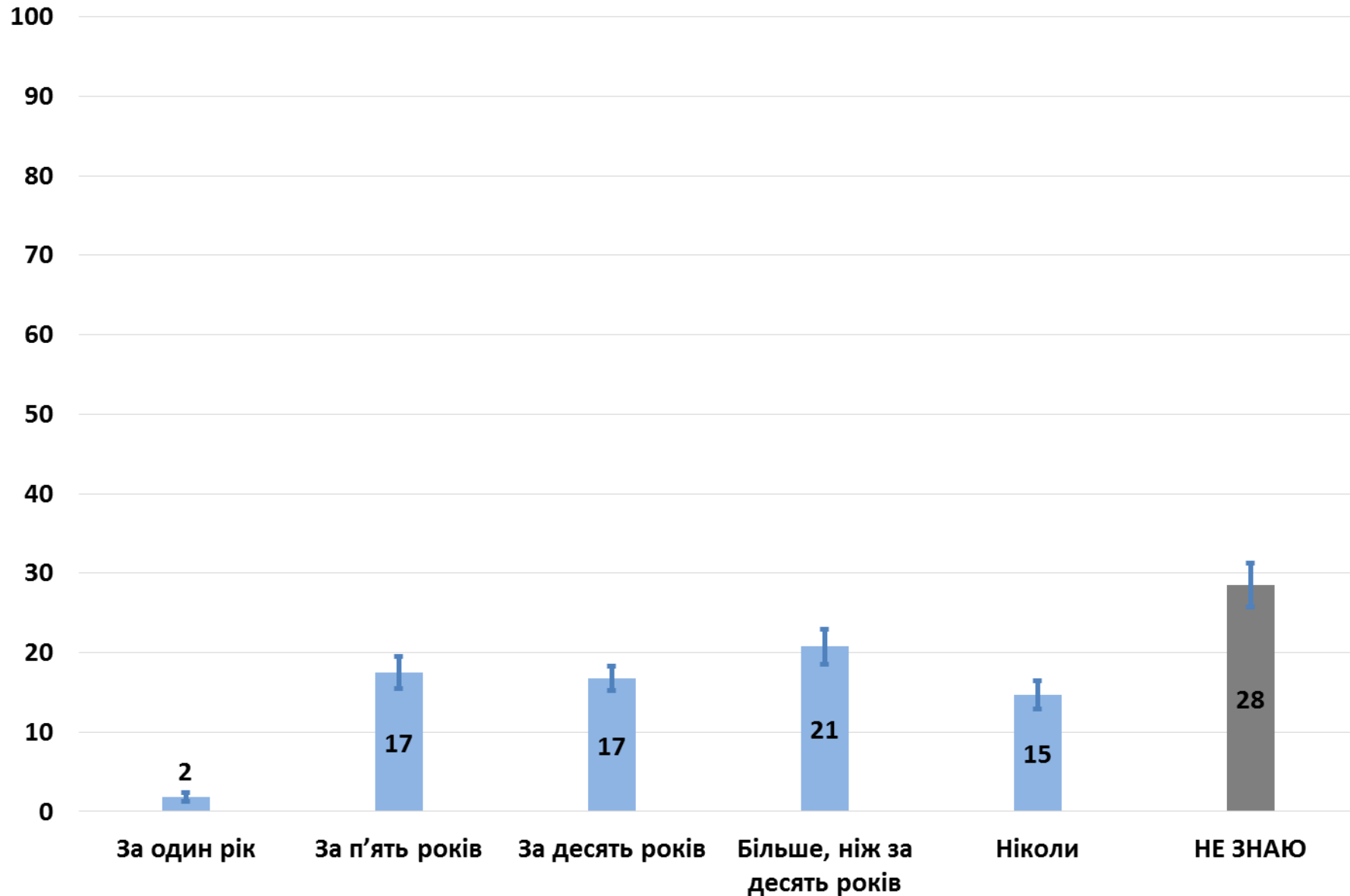
Чи доводилося Вам або члену Вашої родини за останній рік обходитися без...?(q74)

■ Постійно
 ■ Багато разів
 ■ Іноді
 ■ Ніколи

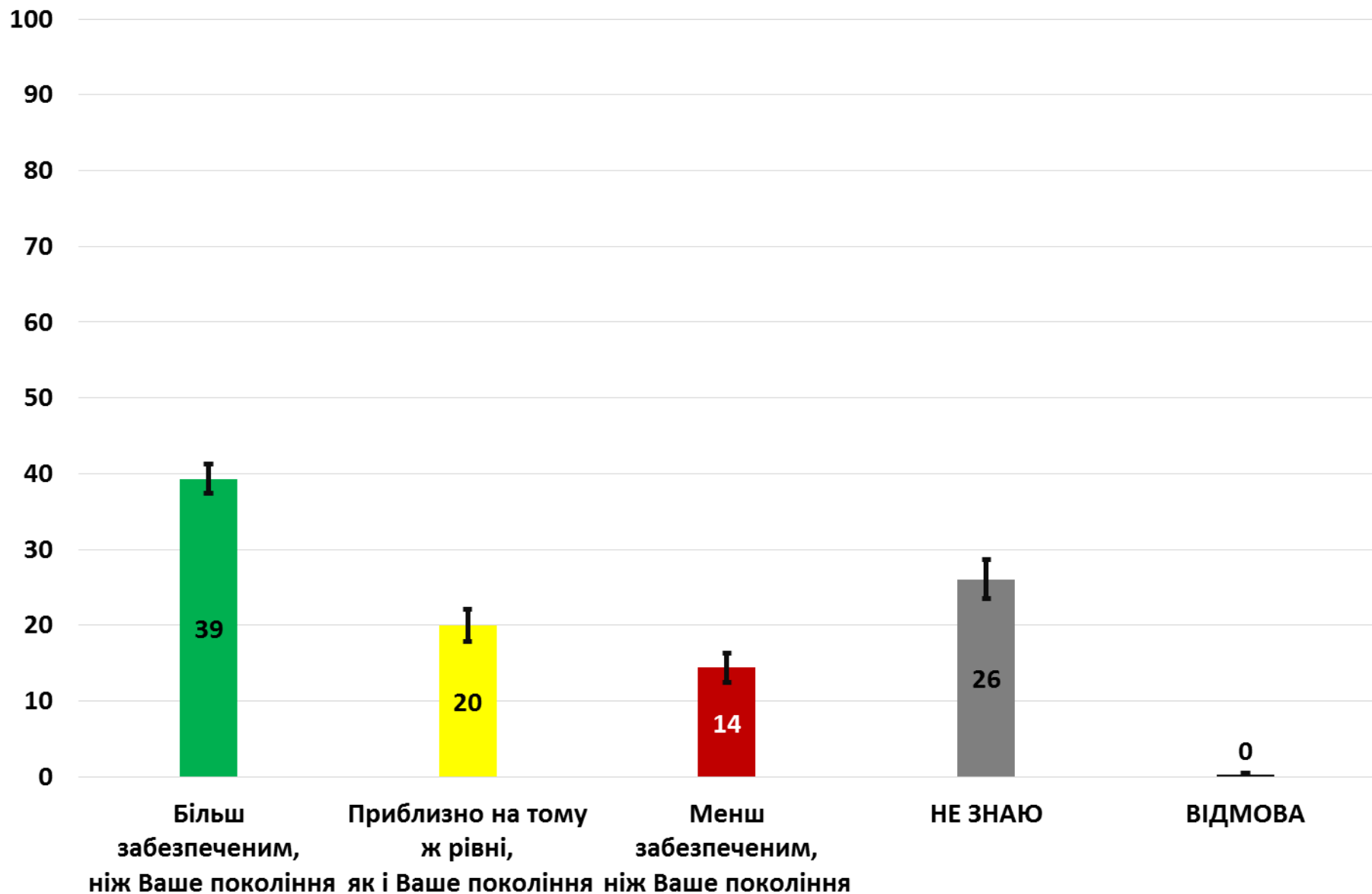
0 10 20 30 40 50 60 70 80 90 100



На Вашу думку, за який період Ваше життя зміниться на краще? (q5)



Чи Ви, загалом, очікуєте, що наступне покоління буде ...?(q6)



Демократичні інститути

Демократичні інститути

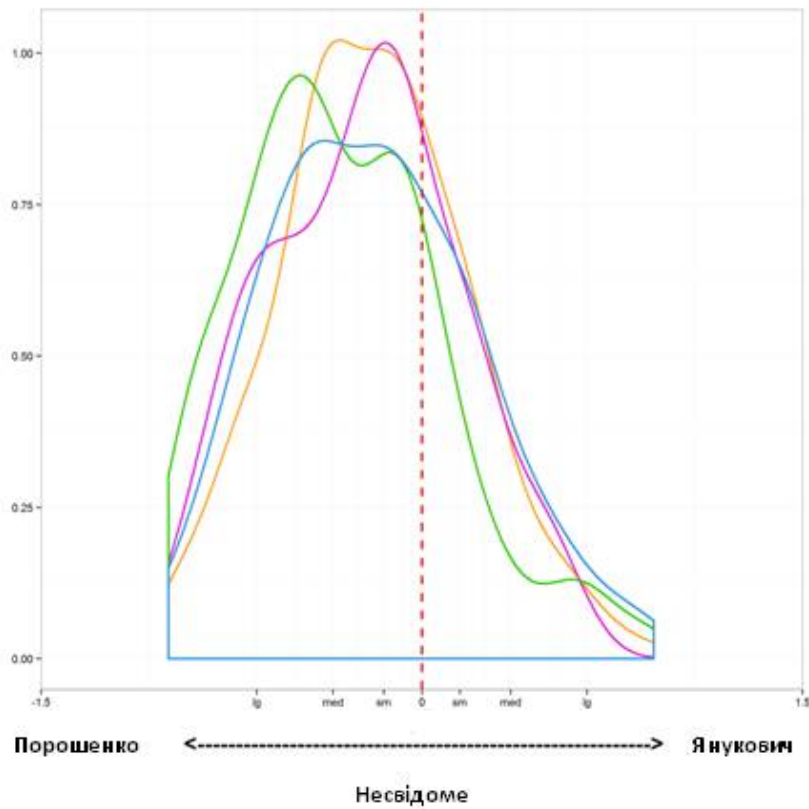
Результати ІАТ

Методологія ІАТ, проведеного в квітні 2015

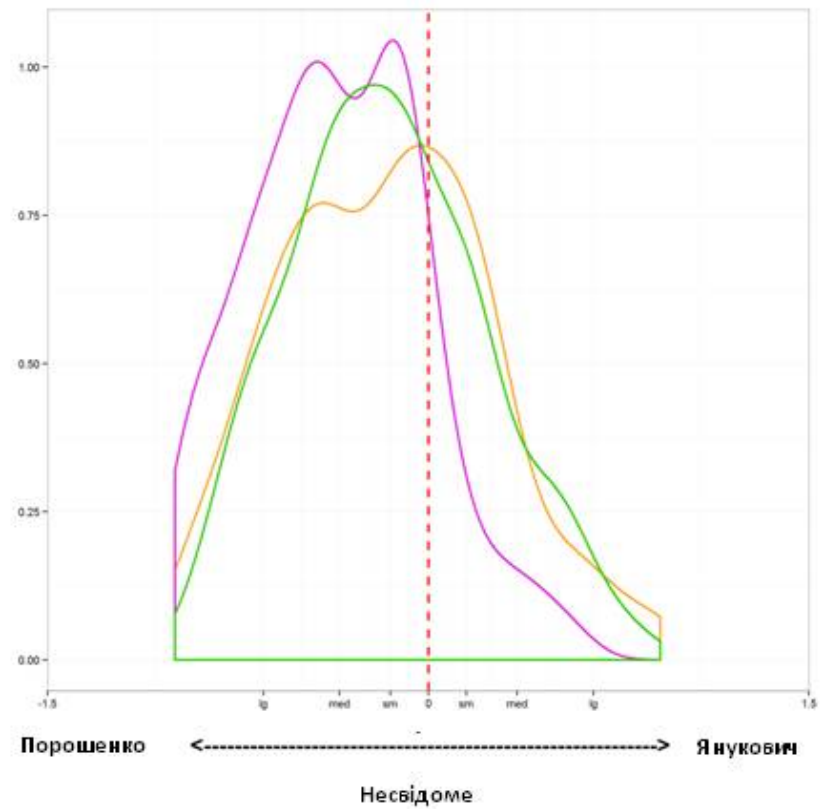
- Несвідомі вподобання відносно діючого уряду (Порошенка) або попереднього (Януковича) були протестовані в чотирьох містах: Харків, Херсон, Київ, Одеса
- 600 респондентів (150 у кожному місті)
- Критерії відбору базувалися на виборчій поведінці в жовтні 2014 року. У кожному місті:
 - 50 громадян, які голосували за партії, що входять у нинішню правлячу коаліцію
 - 50 громадян, які голосували за опозиційні партії (Опозиційний Блок, Сильна Україна, Комуністична партія України,)
 - 50 громадян, які утрималися від голосування
- Кожна група була стратифікована відповідно до розподілу населення
 - Вік: 40% молодь, 20% середнього віку, 40% старші люди
 - Стать: 45% чоловіки, 55% жінки

Несвідома підтримка урядів Порошенка і Януковича

Харків Херсон Київ Одеса



Ті, хто не голосував Виборці коаліції Виборці опозиції



Висновки ІАТ

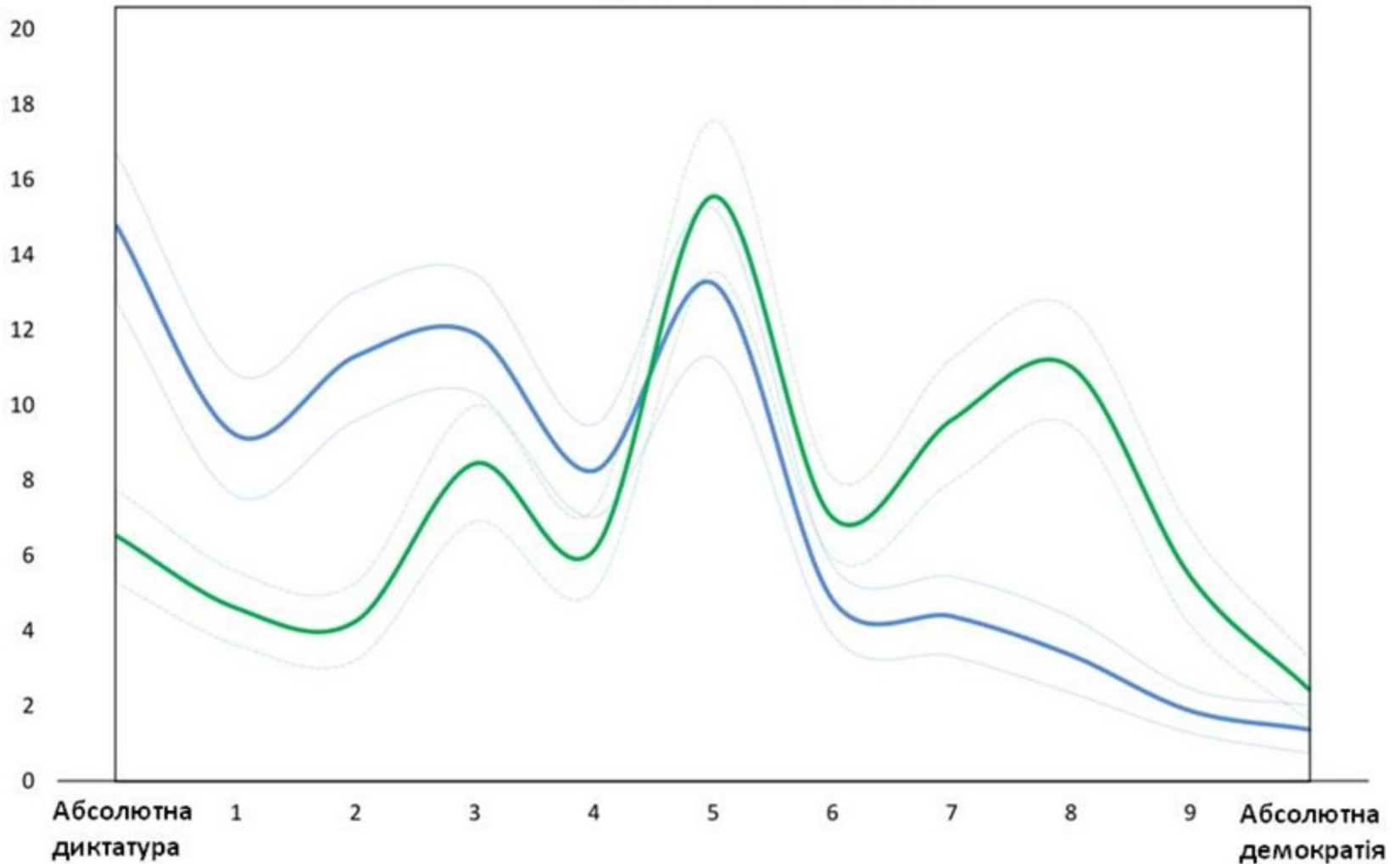
- Графік ліворуч на попередньому слайді показує, що в усіх чотирьох містах, у середньому, респонденти несвідомо віддають перевагу уряду Порошенка перед урядом Януковича
 - У Києві спостерігається найсильніше вподобання відносно діючого уряду, але середнє значення знаходиться чітко зліва відносно серединної лінії в усіх випадках
- Графік праворуч на попередньому слайді показує, що в середньому всі три групи (ті, хто голосували за одну з партій нинішньої правлячої коаліції; ті, хто голосував за опозиційні партії; ті, хто не голосував на виборах у жовтні 2014) несвідомо віддають перевагу діючому уряду Порошенка перед урядом Януковича
 - Ця залежність є сильнішою відносно тих, хто голосував за коаліційні партії, але середнє значення знаходиться чітко зліва відносно серединної лінії в усіх випадках

Демократичні інститути

Результати опитування

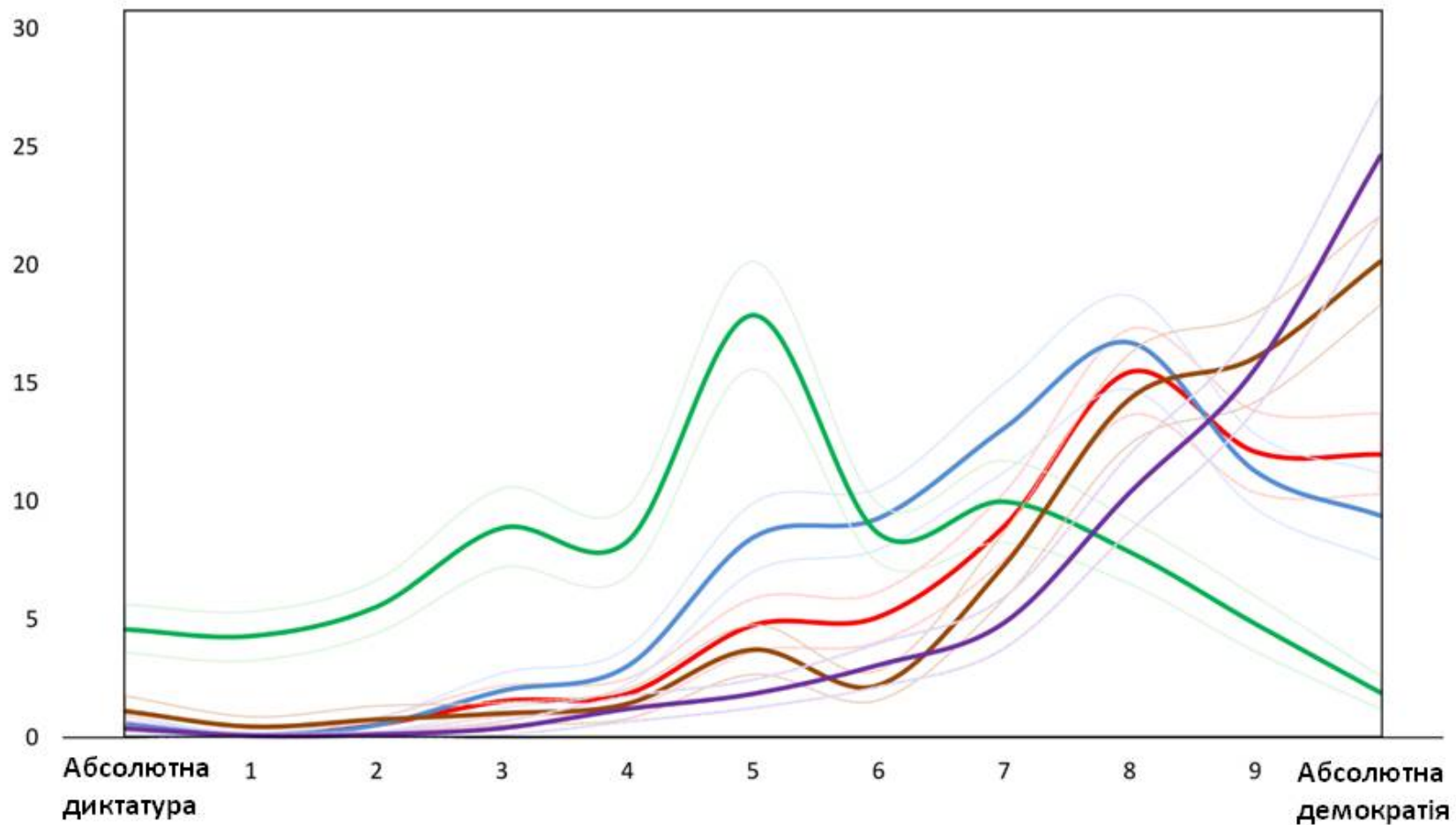
Як Ви можете оцінити рівень демократії в Україні за часів таких урядів (q17) – Янукович і Порошенко (%)

— Янукович — Порошенко



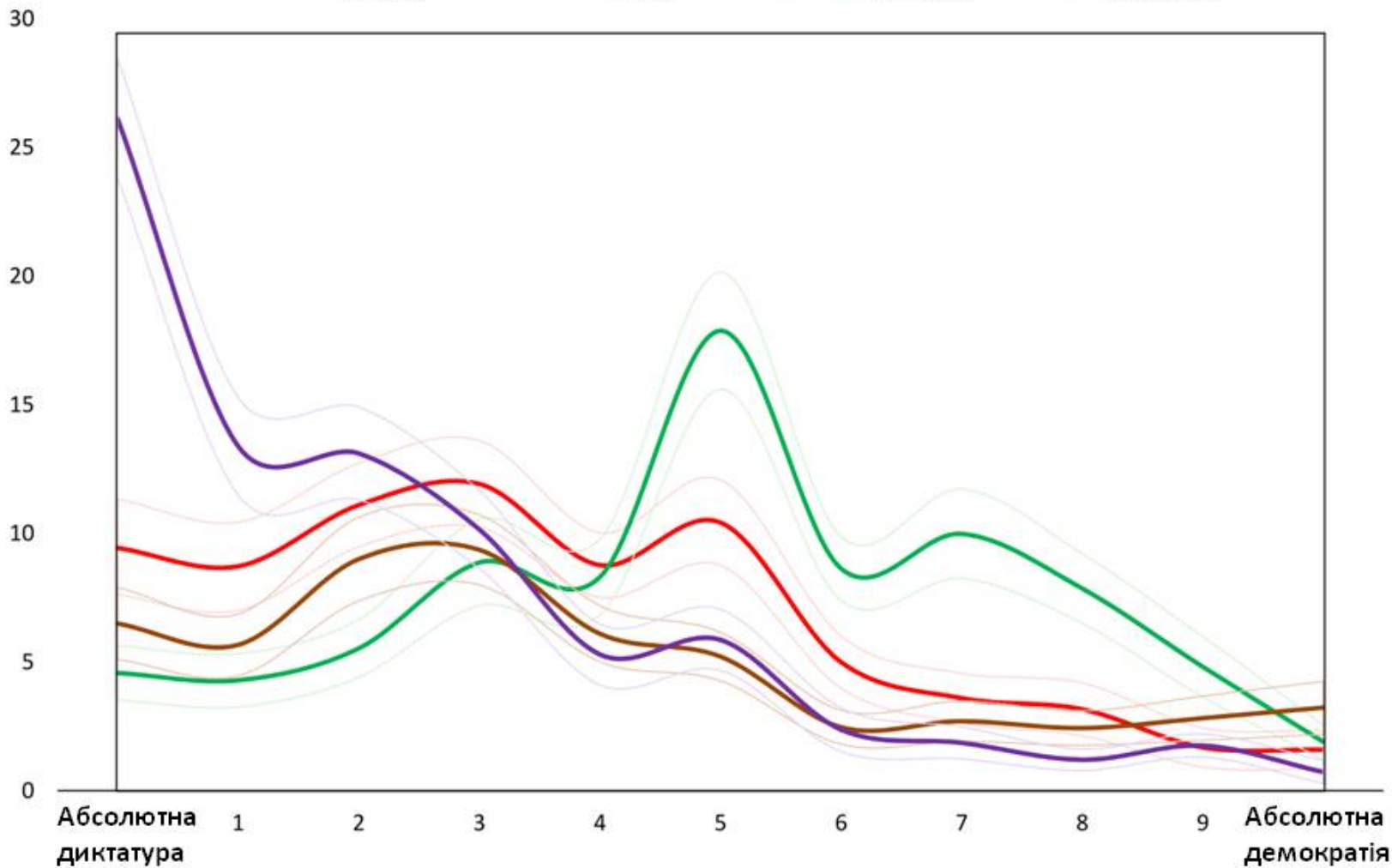
Як Ви оціните ці держави з огляду демократичного розвитку? (q18). Частина 1

— США — Швеція — Країни Балтики — Польща — Україна

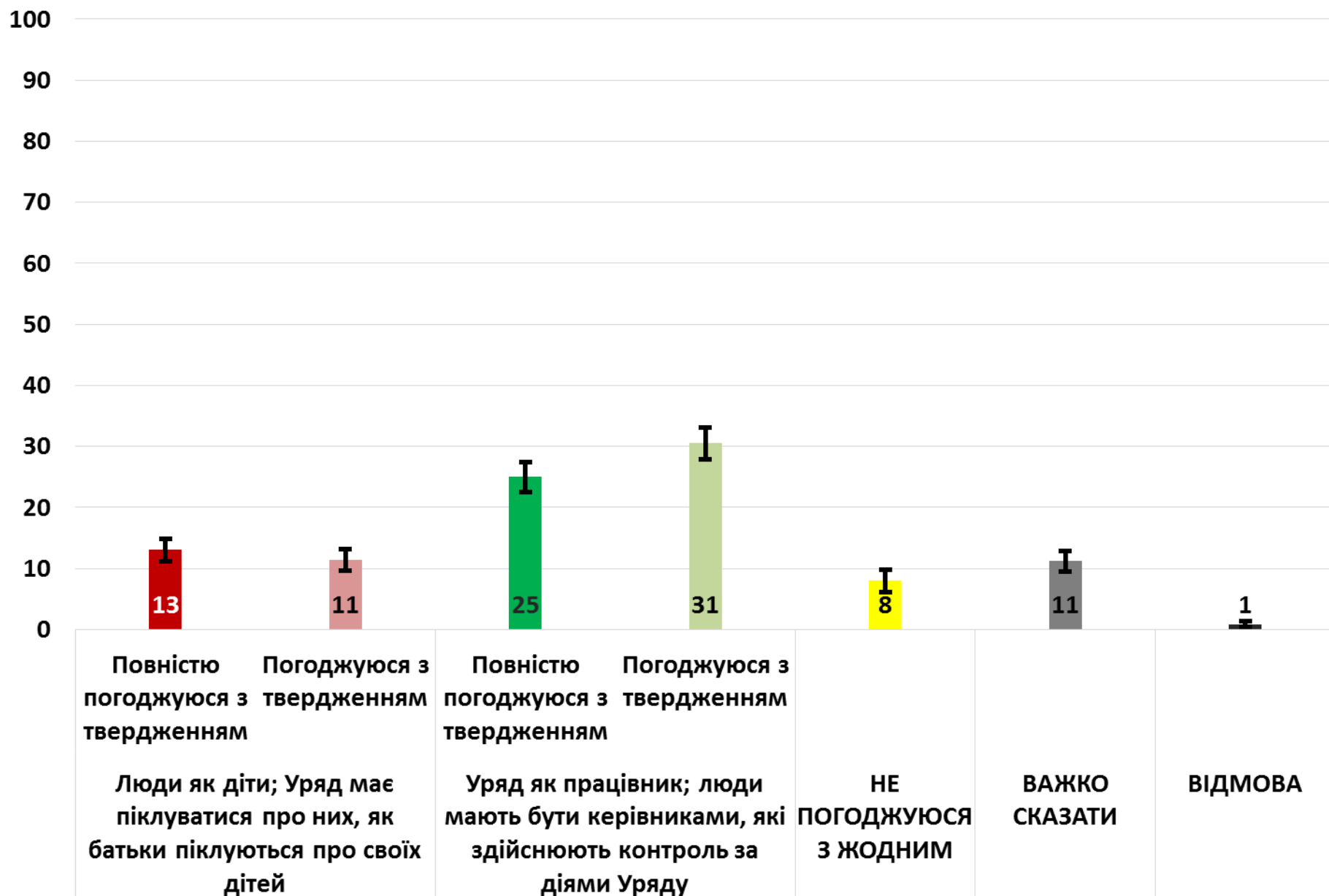


Як Ви оціните ці держави з огляду демократичного розвитку? (q18). Частина 2

— Китай — Росія — Білорусь — Україна



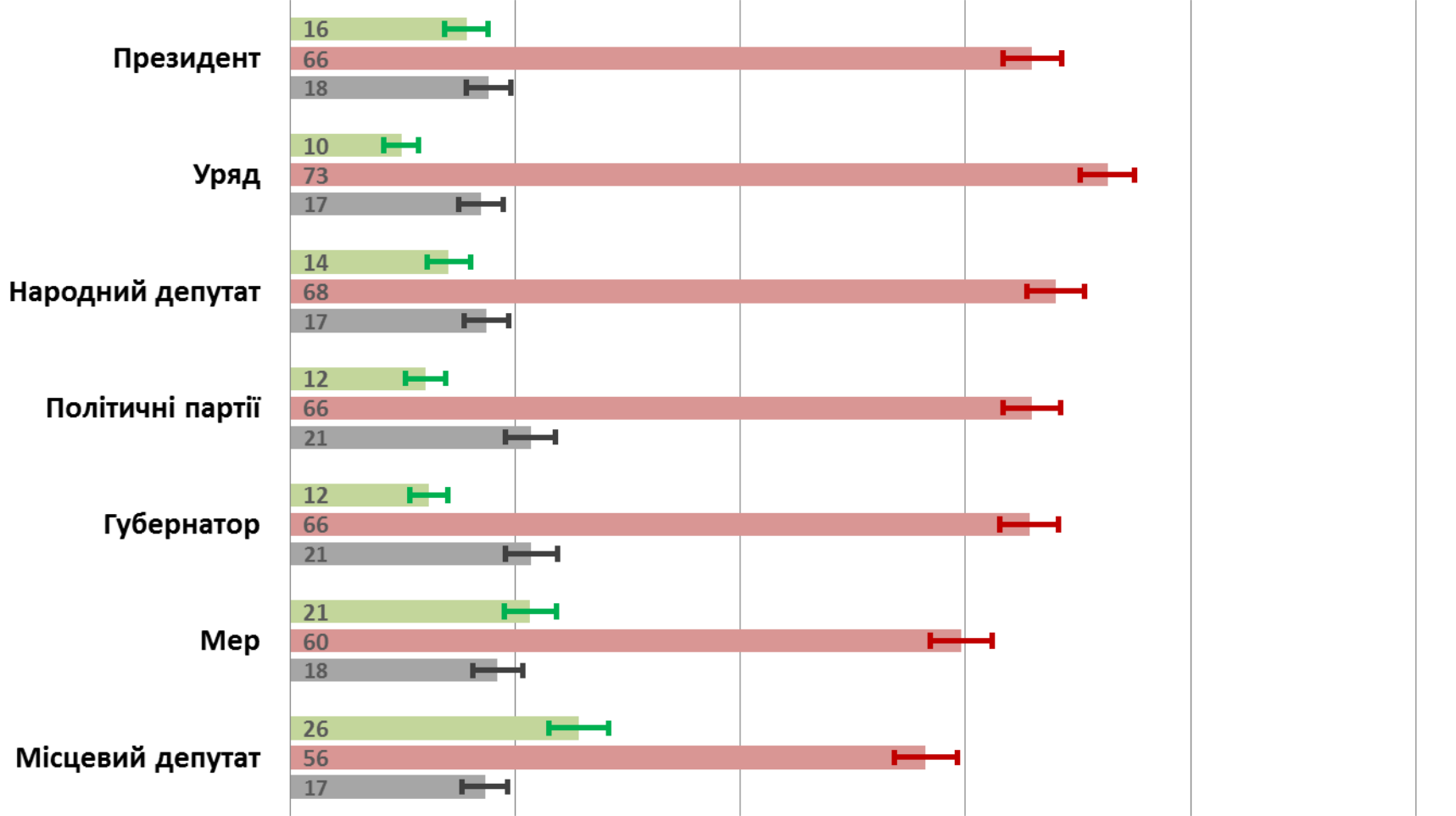
З якими із наведених тверджень Ви погоджуєтеся? (q55)



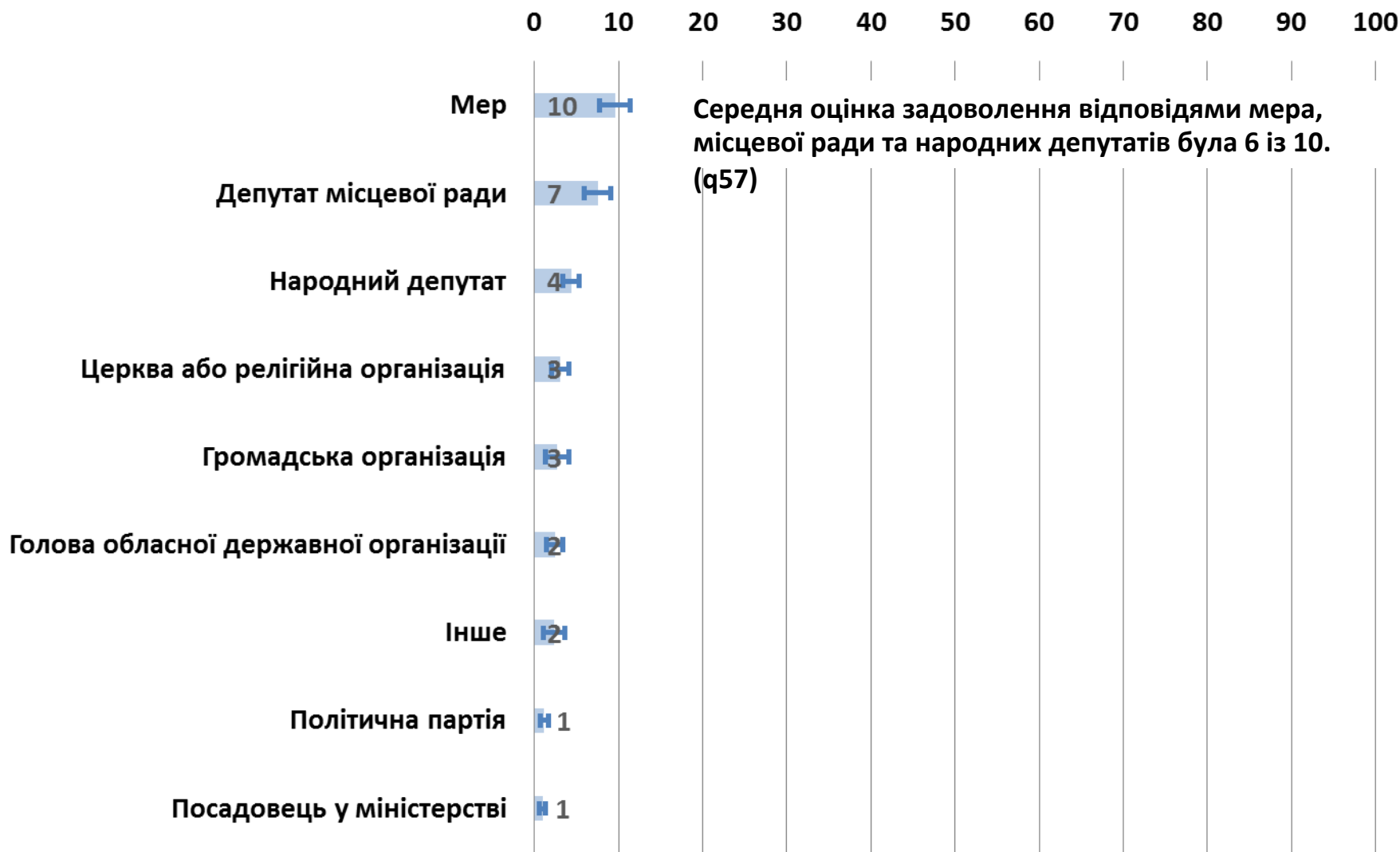
Як Ви думаєте, чи хтось із цього переліку зацікавлений почути Вашу думку? (q58)

Так Ні Важко сказати

0 20 40 60 80 100

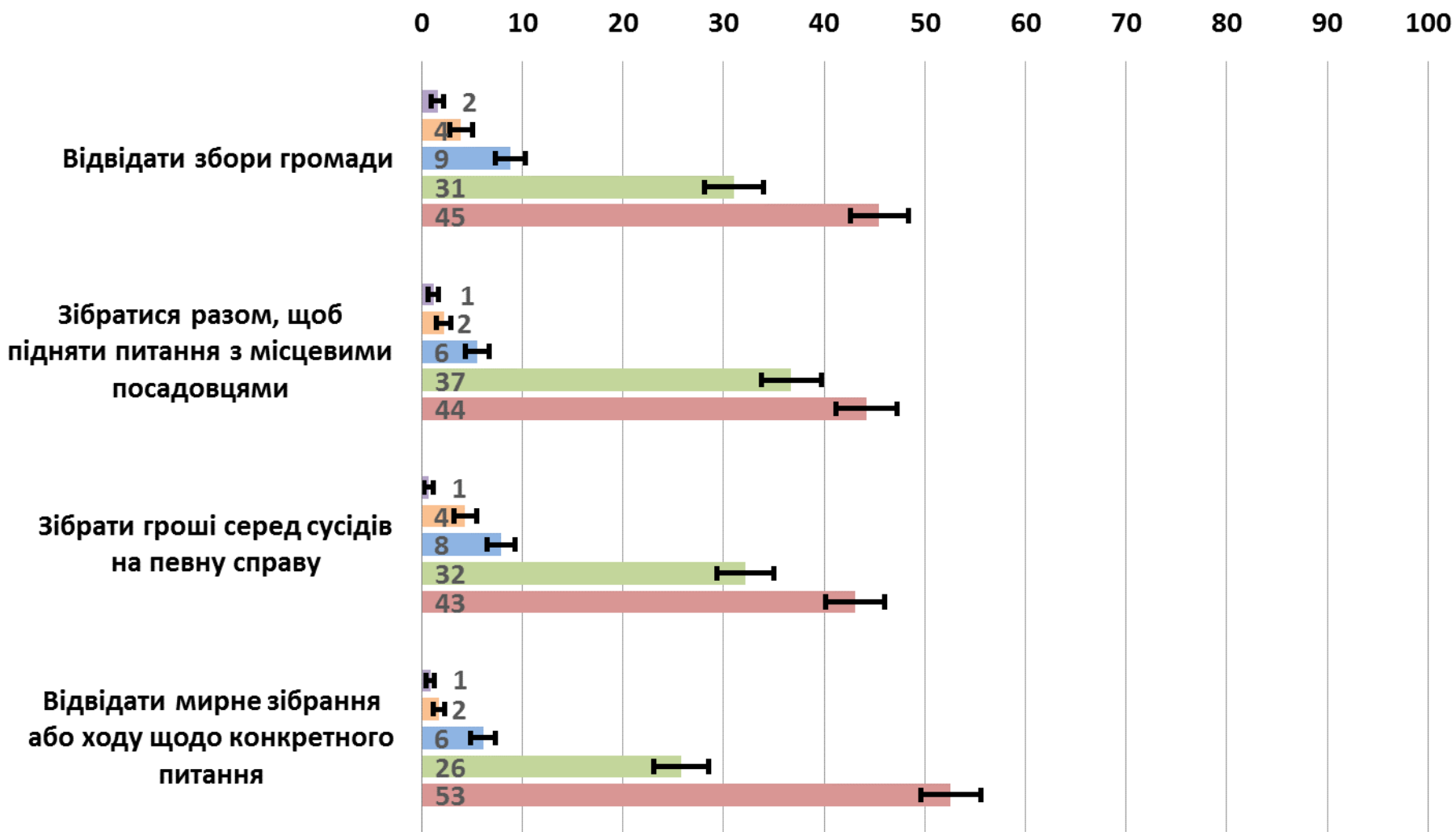


Чи зверталися Ви по допомогу у вирішенні Вашої проблеми до когось із нижче зазначених осіб чи організацій за останній рік? (q56)



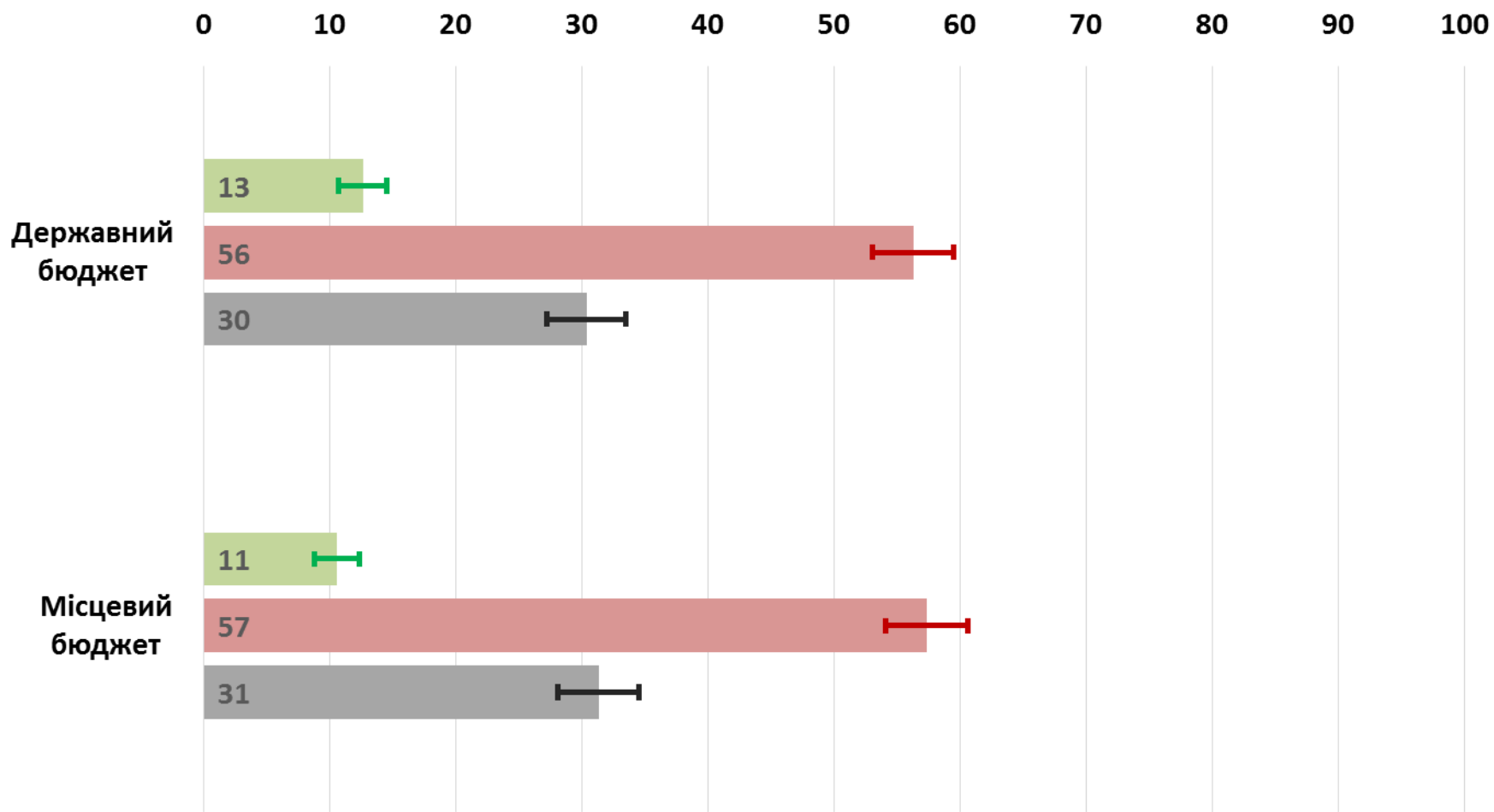
Чи робили Ви щось із зазначеного з листопада 2013 року? (q53) Частина 1

■ Часто ■ Кілька разів ■ Один раз або двічі ■ Робив би, якби була нагода ■ Ніколи не робив би

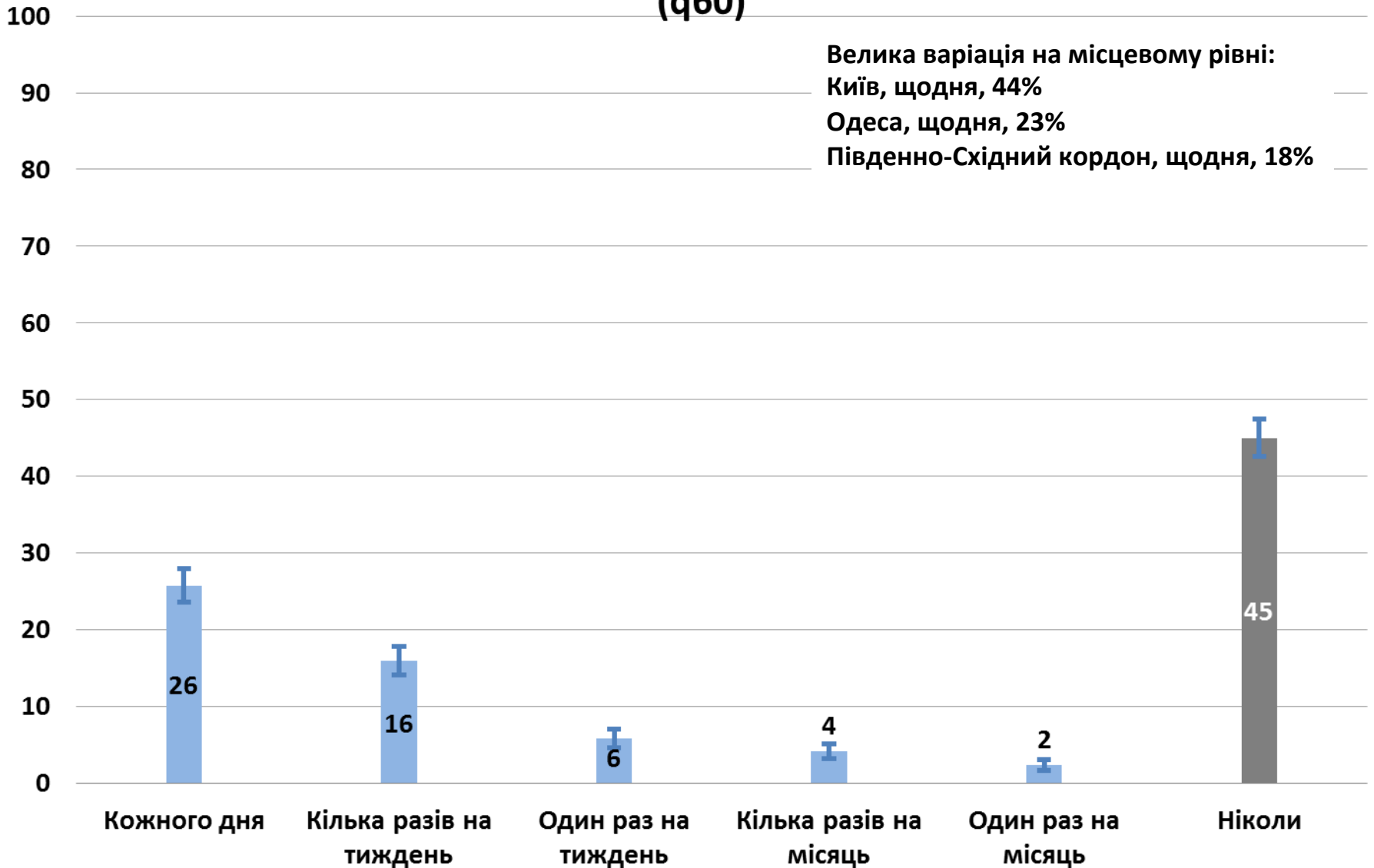


Наскільки Вам відомо, чи є доступною інформація про державний бюджет/ Ваш місцевий бюджет 2015 року? (q7/q12)

Так Ні НЕ ЗНАЮ

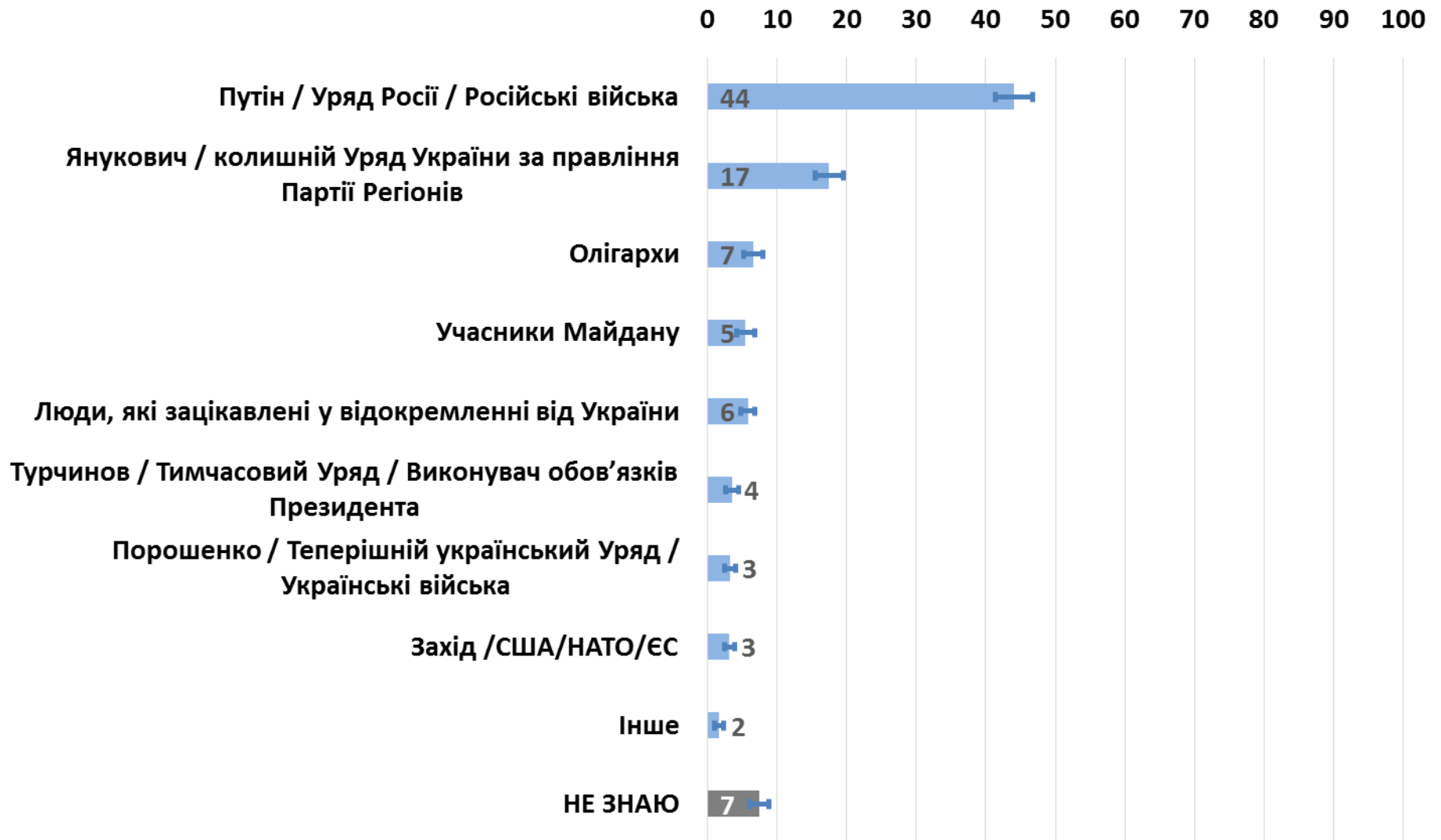


Як часто Ви користуєтеся Інтернетом для пошуку новин? (q60)



Міжнародні відносини та конфлікт

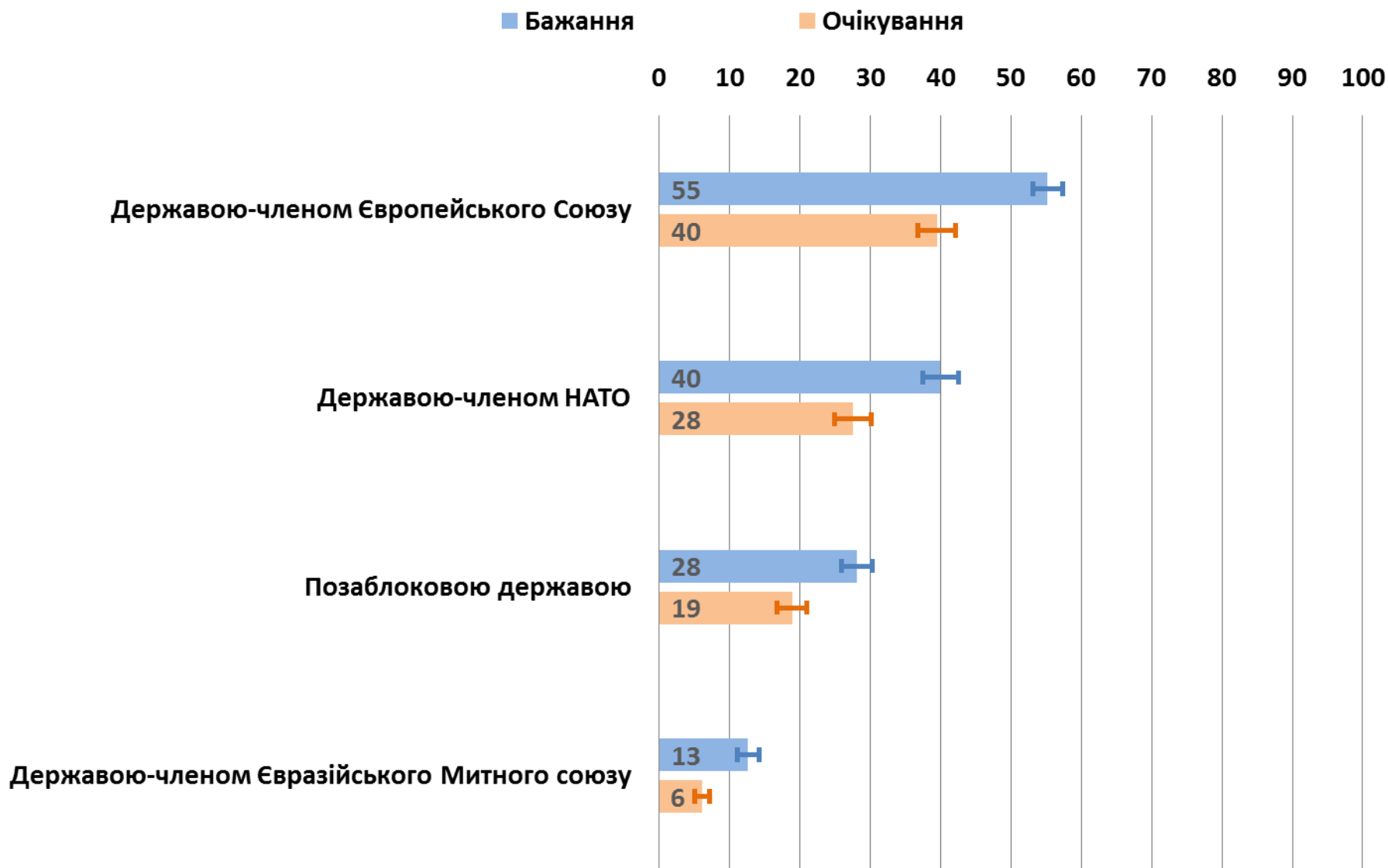
Кого Ви найбільше звинувачуєте в розгортанні конфлікту на Сході України, який триває з лютого 2014 року? (q45) (відкрите запитання)



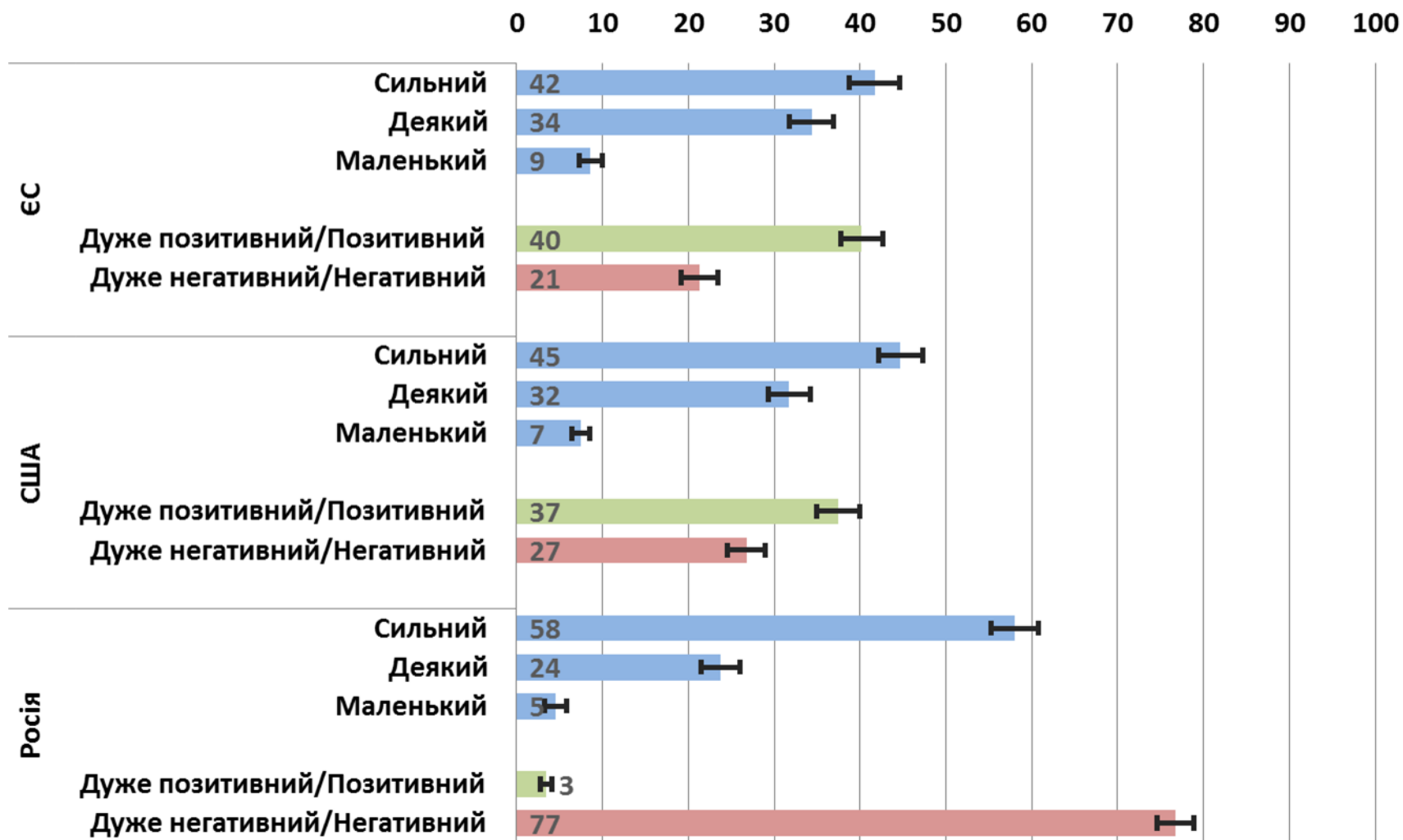
**Як Ви вважаєте, чи щось з цього пояснює причину, чому
розпочався конфлікт?
(Так/ Ні - лише відповіді "Так") (q44)**



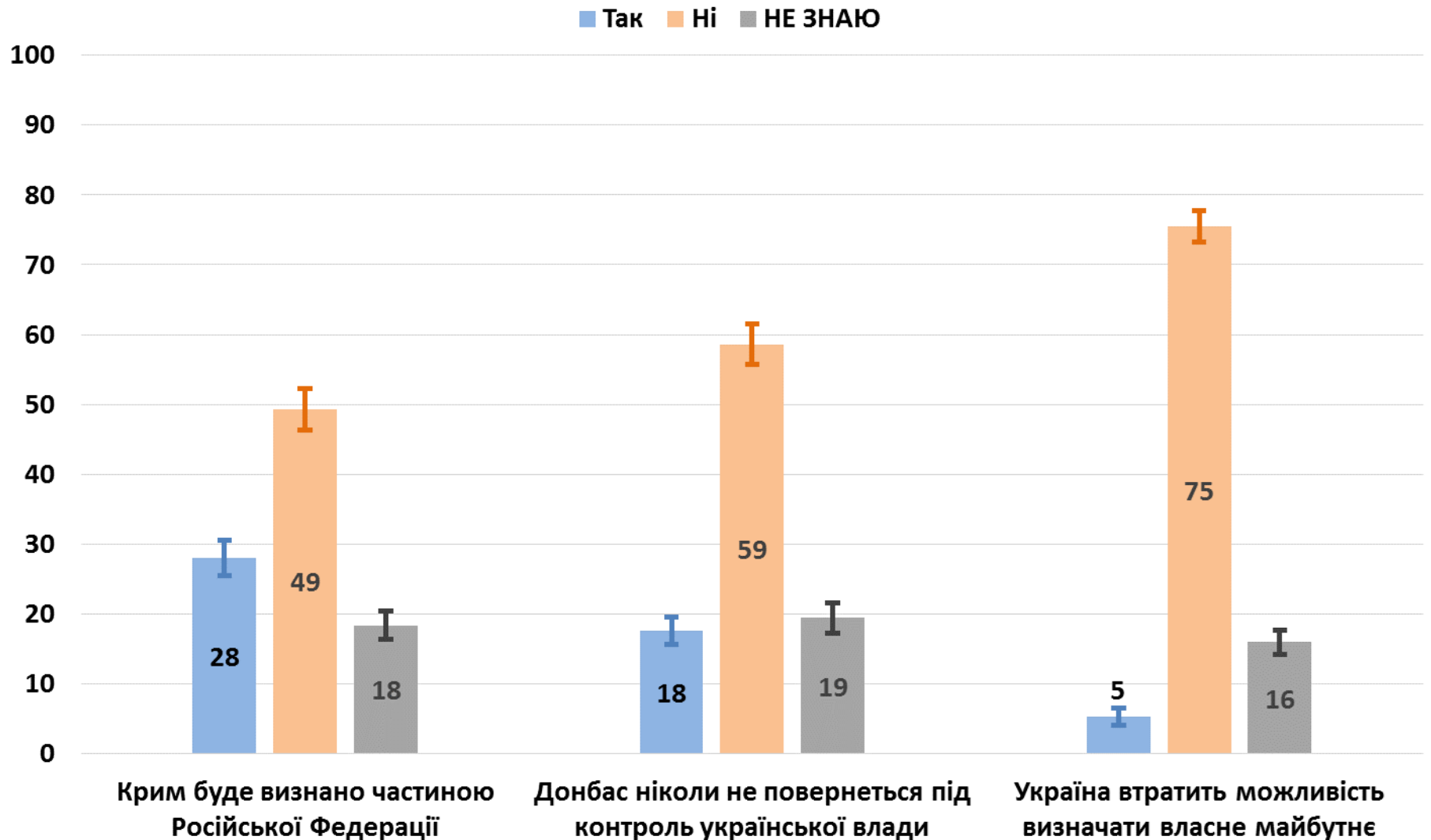
До 2020 року чи Ви хочете/очікуєте, що Україна буде... (q35/q36)



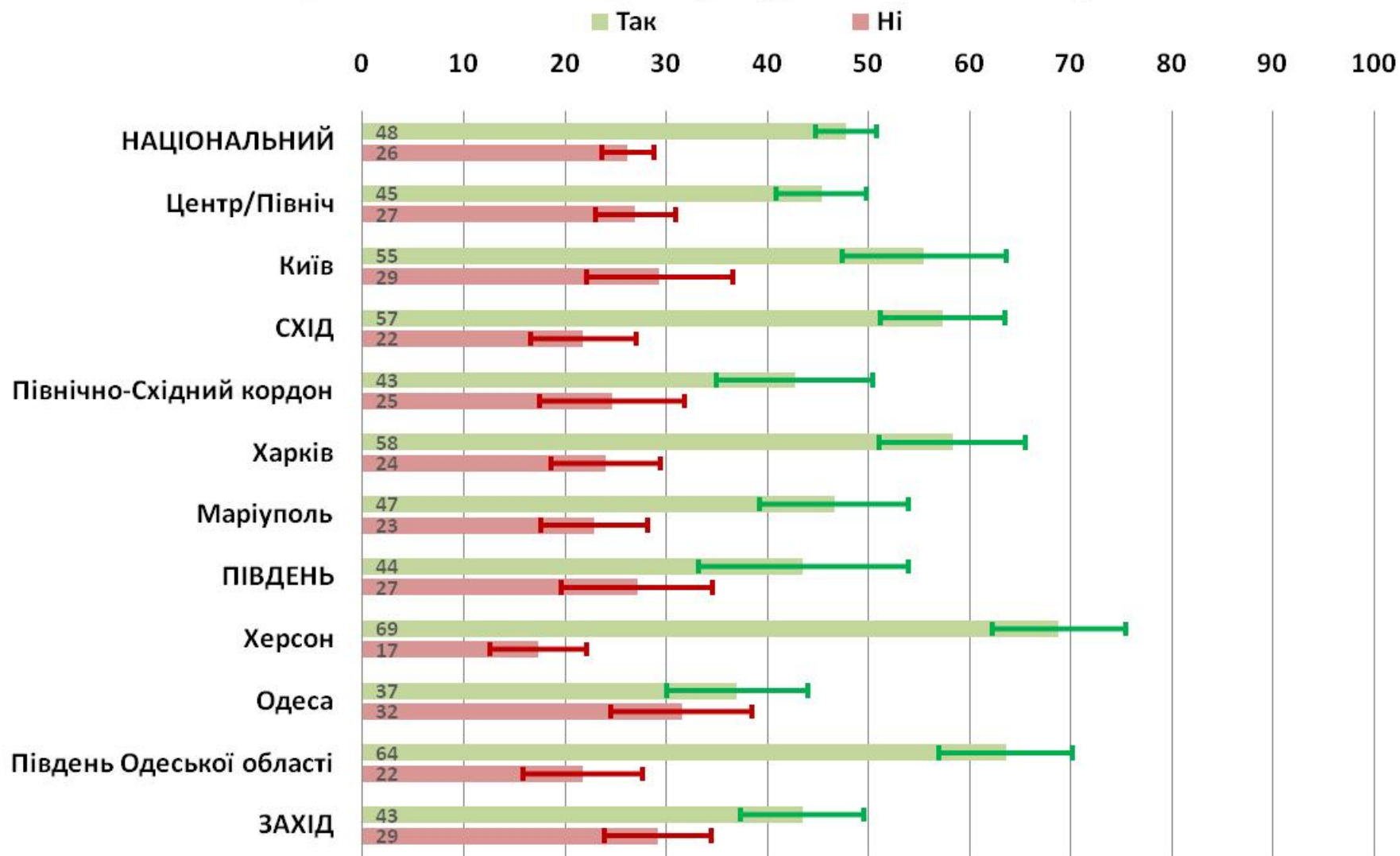
Який рівень впливу, якщо він існує, мають ці політичні гравці при визначенні майбутнього України? Цей вплив є...?
(q37/q38)



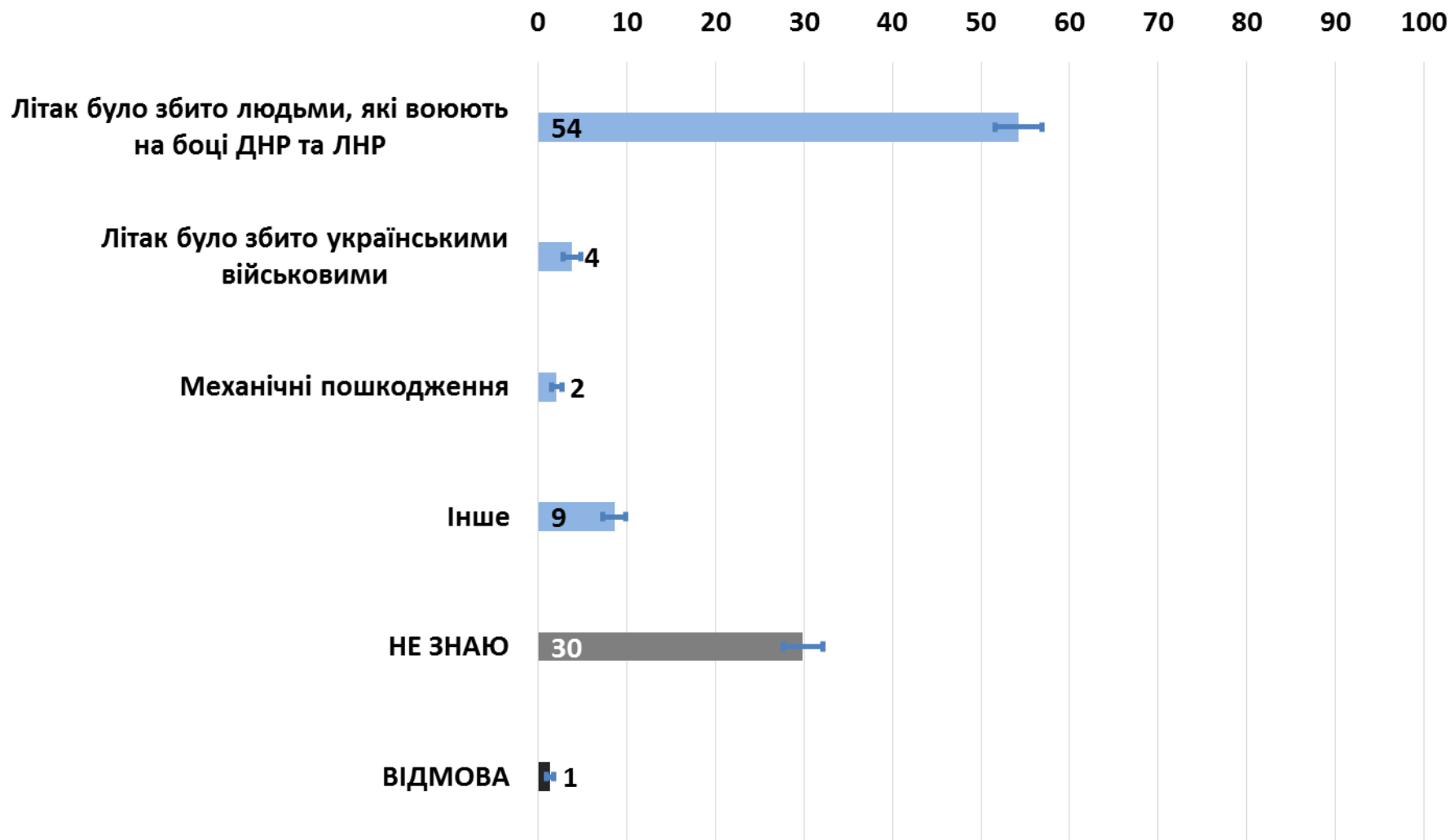
Що зі списку, якщо взагалі, Ви обрали б як сплачену ціну за встановлення миру? (q41)



Чи готові Ви сісти з людьми, які підтримують іншу сторону конфлікту, за стіл переговорів та обговорити шляхи розв'язання конфлікту? (q46 X Поселення)

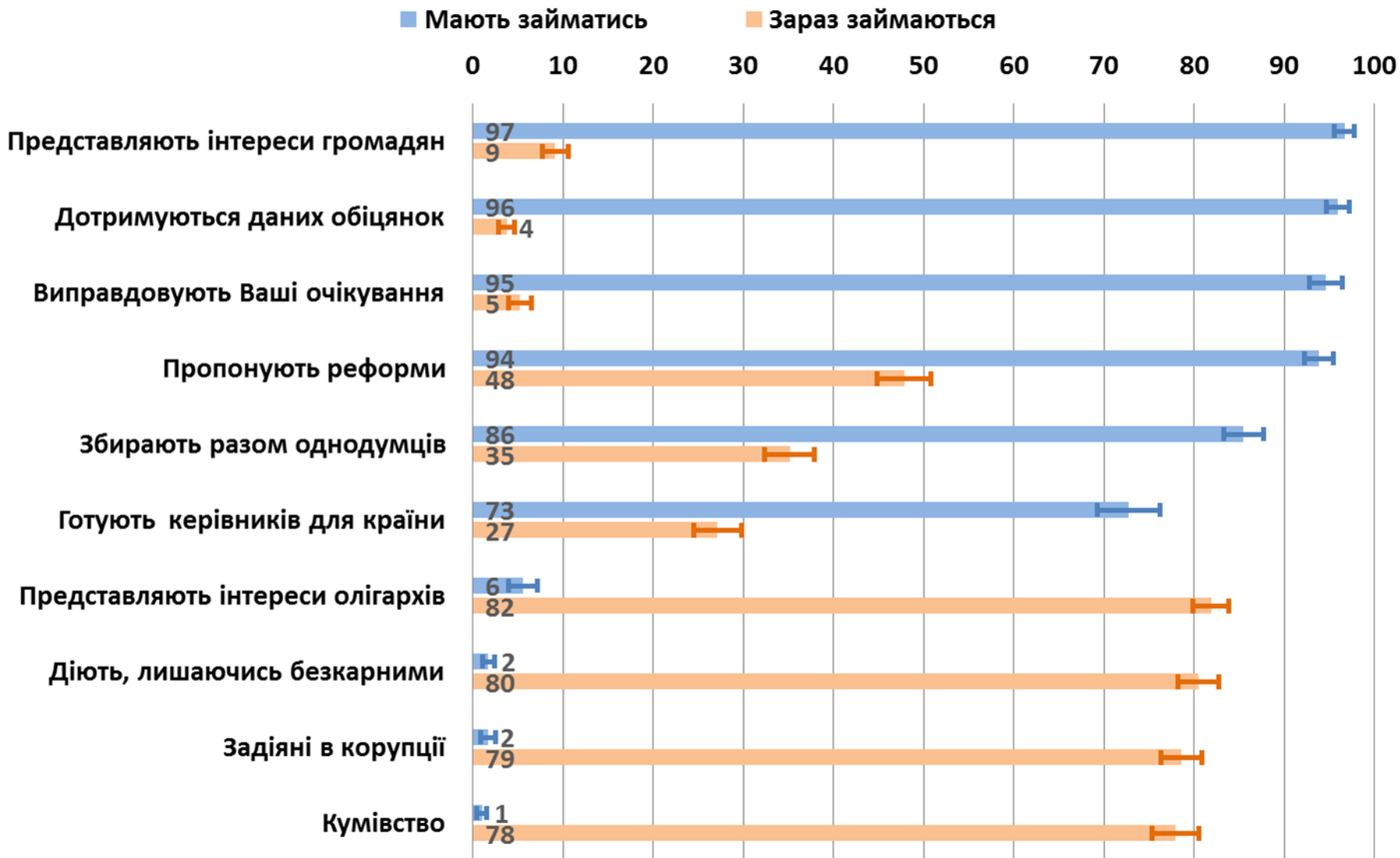


В липні 2014 року літак авіакомпанії «Малайзійські авіалінії» рейс МН 17 розбився під Донецьком. Яка причина падіння є найбільш вірогідною для Вас? (q48) (відкрите питання)

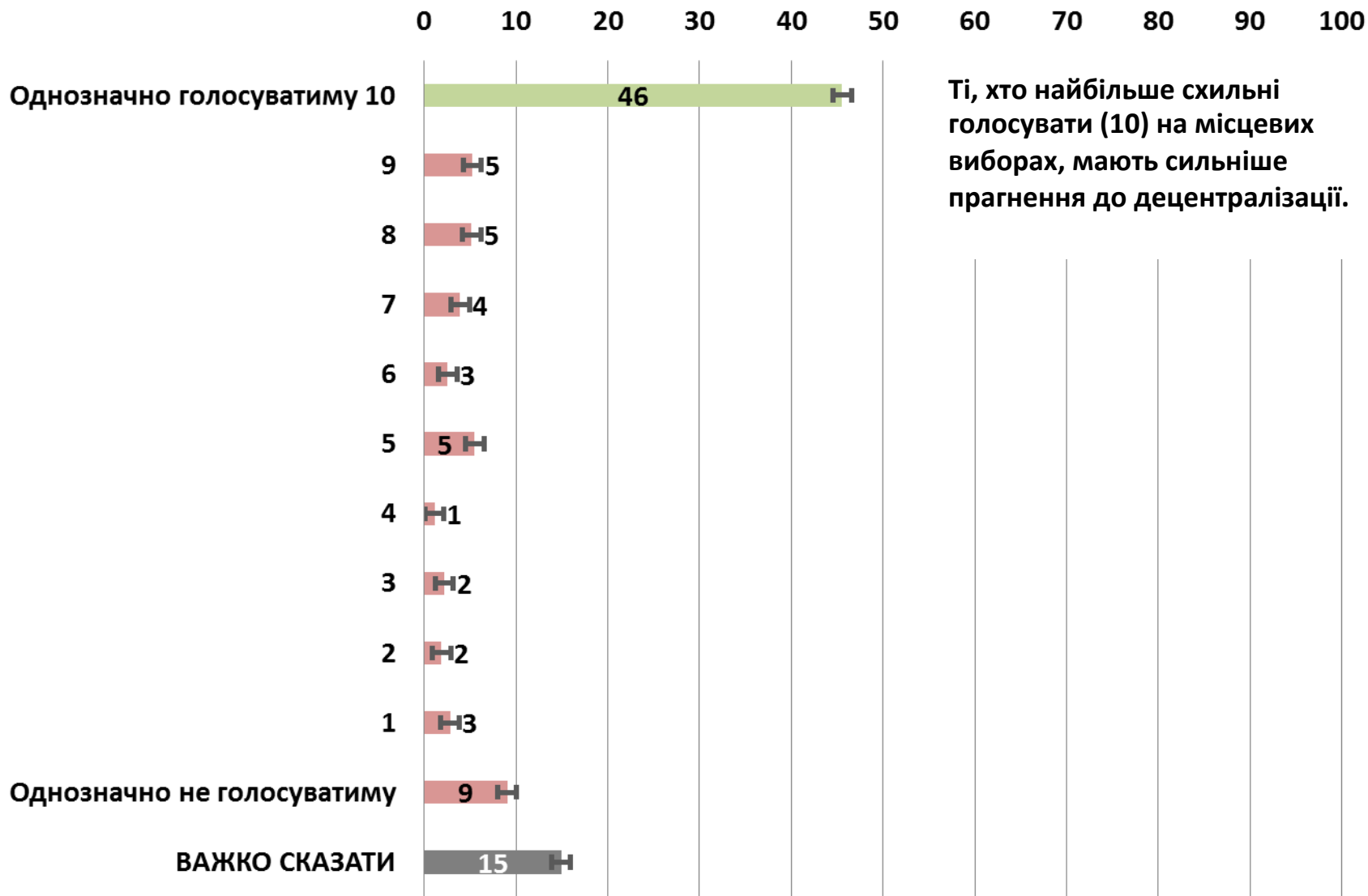


Політичні партії та виборча поведінка

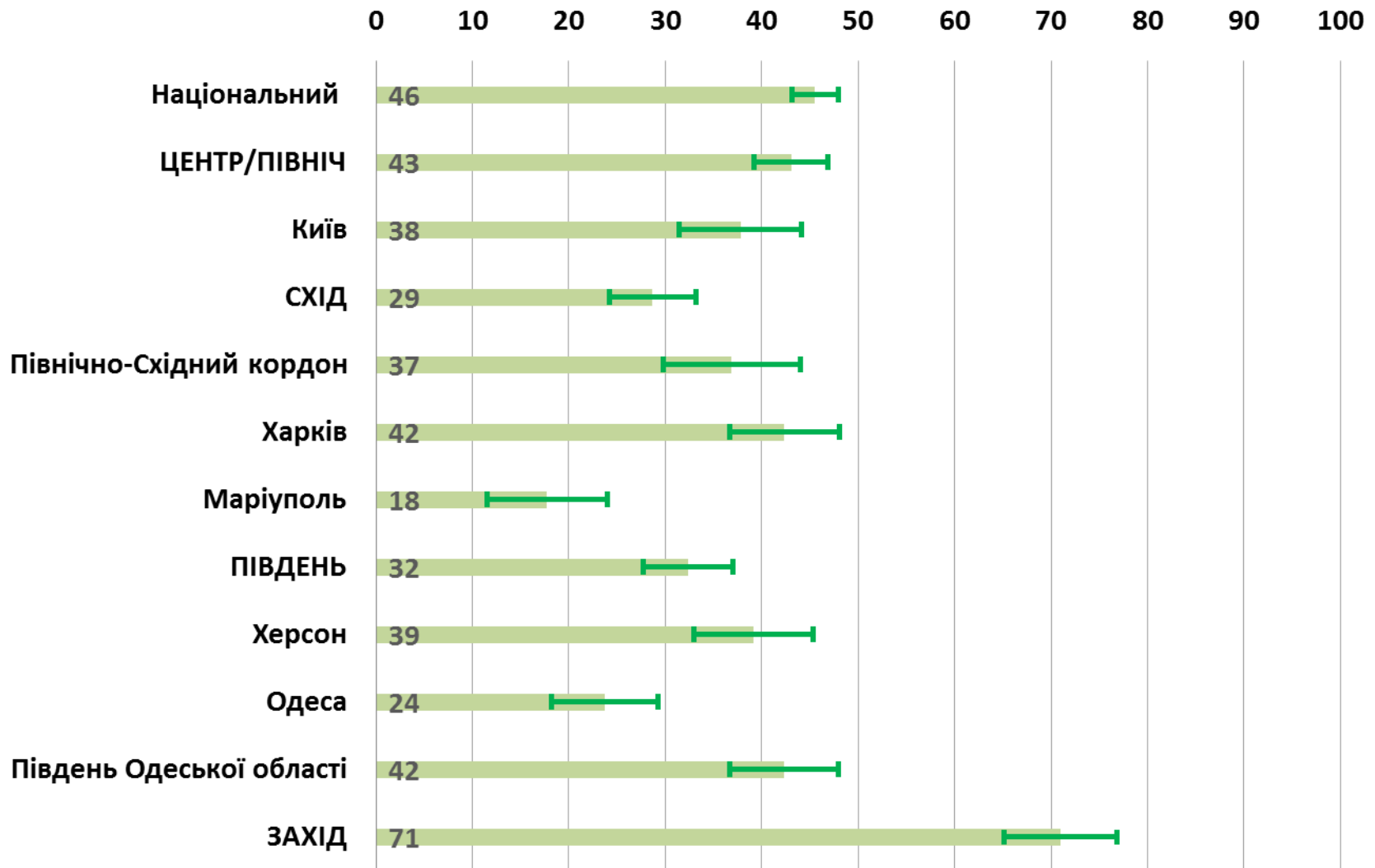
Чи займаються зараз політичні партії чимось з нижченаведеного? Чим би Ви хотіли, щоб вони займалися? (q51/q52)



Якби місцеві вибори відбувалися завтра, то чи взяли би Ви участь в голосуванні? (q34)



**Якщо місцеві вибори відбудуться завтра, чи будете Ви
голосувати? Я однозначно голосуватиму - тільки бал 10
(q34 X Поселення)**



Вирішуючи, за якого кандидата Ви будете голосувати на виборах до місцевих рад, якими характеристиками Ви керуєтесь?

q14 X Гендер

Чоловіки

Жінки

